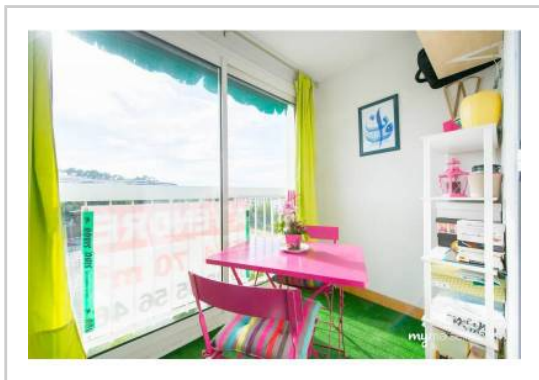


REF : 49629

Appartement - Vente : 70 m² • 3 pièces
 13ème arrdt • Les Olives

116 000 €
 1 657 € / m²



Type de bien : T3

traversant

Surface : 70 m² dont 70 m² Carrez

Etage : 5ème sur 5 avec ascenseur

Chambres : 2

Salle de bain : 1

Etat du bien : Rénové

Chauffage : Chaudière à gaz
 Chauffage individuel

Immeuble : De 1949 à 1997

Parking : Place simple

Extérieur : Loggia de 2,35 m², Balcon de 3,25 m²

Disponibilité : Immédiate

Taxe foncière : 929 €

***** T3 REFAIT A NEUF*****

Ce T3 de 70M2 au 5 eme et dernier étage avec ascenseur, que nous vous proposons aujourd'hui se situe au coeur des Olives, en bas de Montolivet et a proximité des axes autoroutiers

La résidence est sécurisée et au calme absolu

L'appartement a été entièrement rénové. Lumineux et sans vis à vis, la pièce de vie reste très agréable

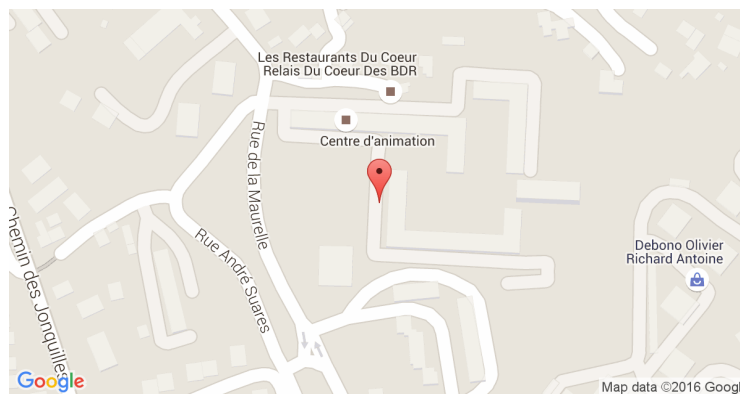
Le coin nuit est bien distinct de la pièce de vie pour garder tout intimité. Les deux chambres sont spacieuses

L'appartement dispose d'un beau dressing

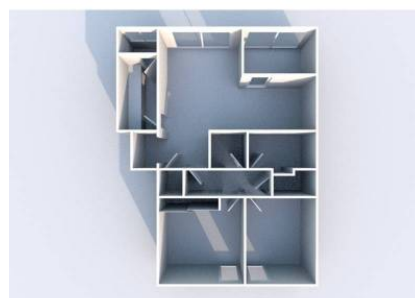
Un emplacement parking et une cave sont compris dans le prix

Au sein même de la résidence, vous trouverez un jardin d'enfants avec jeux et espaces verts

GÉOLOCALISATION PRÉCISE



PLANS



MES NOTES PERSONNELLES :

Empty text area for personal notes.

NOUS CONTACTER :



mymarseille.com
 serviceclient@mymarseille.com
 tél. 04.84.25.13.25
 fax. 04.84.25.14.54

RENSEIGNEMENTS COMPLÉMENTAIRES

Fenêtres Double vitrage En PVC	Immeuble De 1949 à 1997
Chauffage Chaudière à gaz Chauffage individuel	Etat Façade : Bon Parties communes : Bon
Rangement, Stockage Cave	Situation Commerces à moins de 200m Transports à moins de 200m
Sécurité appartement Porte blindée	Sécurité copropriété Gardien Portail

CHARGES / TAXES / DÉPENSES

Charges & Taxes	Mensuelles	Annuelles
Charges de copropriété	152 €	1 819 €
Dépenses énergétiques	NC	NC
Taxe foncière	77 €	929 €
Taxe d'habitation	NC	NC
Assurances	NC	NC
Total des dépenses connues : <small>* Ces valeurs sont données à titre indicatif</small>	229 €	2 748 €

NC : Non communiqué

DESCRIPTIF DÉTAILLÉ

	Niv.	Surf.*	Sol	Expo.	Sur
Hall d'entrée	-	1 m ²	Carrelage	-	-
Cuisine	-	6 m ²	Carrelage	-	Cour
Salon	-	26 m ²	Carrelage	Ouest	Cour
Dégagement	-	3 m ²	Carrelage	-	-
Dressing 1	-	1 m ²	Carrelage	-	-
SdB	-	3 m ²	Carrelage	-	-
Chambre 1	-	11 m ²	Carrelage	Est	Cour
Chambre 2	-	10 m ²	Carrelage	Est	Cour
WC	-	-	Carrelage	-	-
Dressing 2	-	1 m ²	Carrelage	-	-
Loggia	-	2 m ²	Carrelage	Ouest	-
Balcon	-	3 m ²	Carrelage	Ouest	-

* Ces valeurs sont données à titre indicatif

DIAGNOSTICS

DPE kWhEP/m ² /an	GES kg éqCO ₂ /m ² /an
151 à 230 D 188	36 à 55 E 39

PHOTOS

