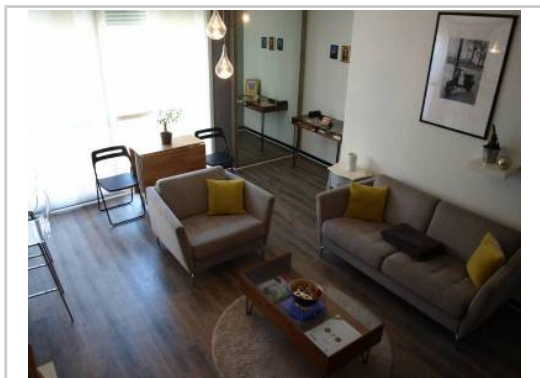


REF : 89728

Appartement - Vente : 70 m² • 3 pièces
Marseille • 8ème arrdt • Le Rouet

180 000 €
2 571 € / m²



Type de bien : T3

Surface : 70 m² dont 70 m² Carrez

Etage : 2ème sur 6 avec ascenseur

Chambres : 2

Salle de bain : 1

Salle d'eau : 1

Etat du bien : Bon

Appartement moderne et lumineux de 70m².

Situé au 2ème étage d'un immeuble bien entretenu dans le quartier du Rouet, il est disposé comme suit :

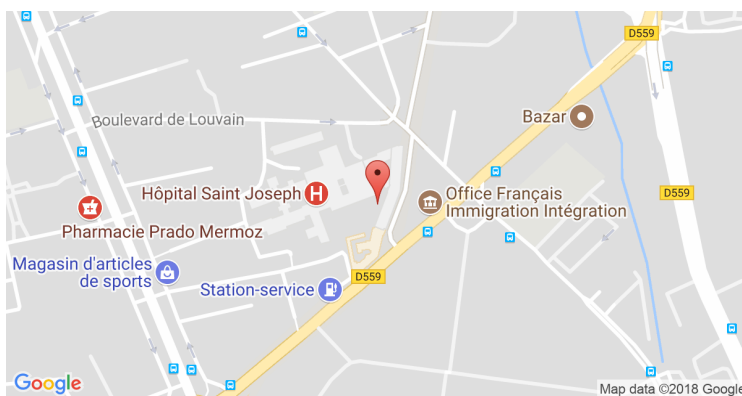
- Séjour de 22m²
- Cuisine encastrée de 8m², semi ouverte
- Deux chambres de 13 et 9m²
- Salle de bains de 5m² environ. Fonctionnelle, mais à rafraichir. WC séparés
- Nombreux rangements : cellier, dressing, penderies.
- Dispose d'une cave.
- Pas d'extérieur, ni de parking.

Situé dans le quartier du Rouet, proche de toutes commodités :

- Crèche et école primaire à 300m
- Métro Rond-Point du Prado à 500m, arrêt de bus à 100m
- Nouveau centre commercial PRADO
- Carrefour City, supermarché Bio, Monoprix, Auchan Gourmand, etc.
- Boucherie, boulangeries, restaurants (Café Thai, etc.).
- Parc du 26ème centenaire à proximité.
- Hôpital – Maternité Saint Joseph

A 5 minutes en voiture de l'autoroute A50 (vers

GÉOLOCALISATION PRÉCISE



MES NOTES PERSONNELLES :

NOUS CONTACTER :



mymarseille.com
serviceclient@mymarseille.com
tél. 04.84.25.13.25
fax. 04.84.25.14.54

RENSEIGNEMENTS COMPLÉMENTAIRES

Chauffage

DESCRIPTIF DÉTAILLÉ

* Ces valeurs sont données à titre indicatif

CHARGES / TAXES / DÉPENSES

Charges & Taxes	Mensuelles	Annuelles
Charges de copropriété	145 €	1 740 €
Dépenses énergétiques	NC	NC
Taxe foncière	NC	NC
Taxe d'habitation	NC	NC
Assurances	NC	NC
Total des dépenses connues : <small>* Ces valeurs sont données à titre indicatif</small>	145 €	1 740 €

NC : Non communiqué

DIAGNOSTICS

DPE	kWhEP/m²/an	GES	kg éqCO2/m²/an
151 à 230	D	180	11 à 20
			C
			19

PHOTOS

