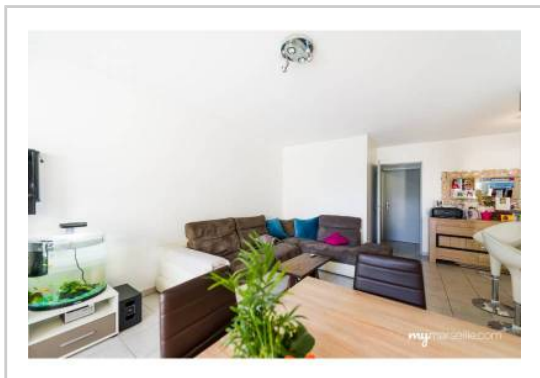


REF : 69582

**Appartement - Vente : 68 m<sup>2</sup> • 3 pièces**  
 5ème arrdt • Le Camas

**225 000 €**  
 3 309 € / m<sup>2</sup>



**Type de bien :** T3

*traversant, climatisation*

**Surface :** 68 m<sup>2</sup>

**Etage :** 1er sur 5 avec ascenseur

**Chambres :** 2

**Salle de bain :** 1

**Etat du bien :** Bon

**Chauffage :** Climatisation réversible  
 Chauffage individuel

**Immeuble :** Moins de 10 ans

**Parking :** Place simple

**Extérieur :** Terrasse de 11,7 m<sup>2</sup>

**Disponibilité :** Immédiate

**CAMAS / SEBASTOPOL**

Dans un immeuble récent, venez découvrir ce beau T3 traversant, exposé SUD.

Agencé sur 68 m<sup>2</sup>, il offre :

- Une cuisine équipée semi-ouverte
- Un salon donnant sur terrasse
- Deux chambres avec dressing
- Une salle de bain
- Un WC
- Une terrasse

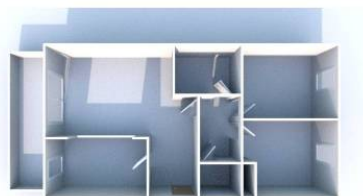
Possibilité d'acquérir une place de parking en supplément (15000€)

A proximité de toutes commodités (2 lignes de tramway, métro centre-ville, 2 autoroutes, commerces, école et hôpitaux).

**GÉOLOCALISATION PRÉCISE**



**PLANS**



**MES NOTES PERSONNELLES :**

Blank area for personal notes.

**NOUS CONTACTER :**



**mymarseille.com**  
 serviceclient@mymarseille.com  
 tél. 04.84.25.13.25  
 fax. 04.84.25.14.54

**RENSEIGNEMENTS COMPLÉMENTAIRES**

**Fenêtres**

Double vitrage  
 Phonique  
 Thermique  
 En PVC

**Chauffage**

Climatisation réversible  
 Chauffage individuel

**Sécurité appartement**

Porte blindée

**Immeuble**

Moins de 10 ans

**Etat**

Façade : Bon  
 Parties communes : Bon

**Situation**

Commerces à moins de 200m  
 Transports à moins de 200m

**Sécurité copropriété**

Interphone  
 Alarme

**DESCRIPTIF DÉTAILLÉ**

	Niv.	Surf.*	Sol	Expo.	Sur
Salon	-	19 m <sup>2</sup>	Carrelage	Sud	Rue
Cuisine US	-	9 m <sup>2</sup>	Carrelage	Sud	Rue
Chambre 1	-	11 m <sup>2</sup>	Carrelage	Nord	-
Chambre 2	-	11 m <sup>2</sup>	Carrelage	Nord	-
SdB	-	4 m <sup>2</sup>	Carrelage	-	-
Terrasse	-	11 m <sup>2</sup>	-	Sud	-

\* Ces valeurs sont données à titre indicatif

**DIAGNOSTICS**

DPE	kWhEP/m <sup>2</sup> /an	GES	kg éqCO <sub>2</sub> /m <sup>2</sup> /an
91 à 150	<b>C</b>	150	≤ 5
			<b>A</b> 5

**PHOTOS**

