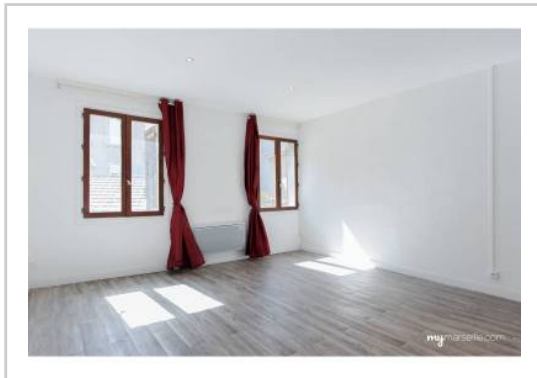


REF : 45377

Appartement - Vente : 69 m² • 3 pièces
 5ème arrdt • Le Camas

160 000 €
 2 309 € / m²



Type de bien : T3

traversant

Surface : 70 m² dont 69,28 m² Carrez

Etage : 1er sur 1 sans ascenseur

Chambres : 2

Salle d'eau : 1

Etat du bien : Rénové

Chauffage : Radiateurs électriques
 Chauffage individuel

Immeuble : De 1900 à 1948

Disponibilité : Immédiate

Coeur Camas

Dans un petit immeuble ancien, en fond de cour, au calme absolu, venez découvrir ce Type 3, traversant et rénové.

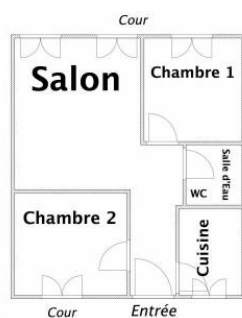
Agencé sur 70m², il est composé d'un vaste salon plein sud donnant sur jardin et sans vis-à-vis, une cuisine indépendante, 2 belles chambres, une salle d'eau. L'appartement est situé au 1er et dernier étage de l'immeuble, en fond de cour.

Proches de toutes les commodités.

GÉOLOCALISATION PRÉCISE



PLANS



MES NOTES PERSONNELLES :

NOUS CONTACTER :



mymarseille.com
 serviceclient@mymarseille.com
 tél. 04.84.25.13.25
 fax. 04.84.25.14.54

RENSEIGNEMENTS COMPLÉMENTAIRES

Fenêtres

Double vitrage
 Phonique
 Thermique
 En PVC

Chauffage

Radiateurs électriques
 Chauffage individuel

Immeuble

De 1900 à 1948

Etat

Façade : Bon
 Toiture : Bon

Situation

Commerces à moins de 200m
 Transports à moins de 200m

CHARGES / TAXES / DÉPENSES

Charges & Taxes	Mensuelles	Annuelles
Charges de copropriété	83 €	1 000 €
Dépenses énergétiques	NC	NC
Taxe foncière	NC	NC
Taxe d'habitation	NC	NC
Assurances	NC	NC
Total des dépenses connues : <small>* Ces valeurs sont données à titre indicatif</small>	83 €	1 000 €

NC : Non communiqué

Coordonnées du syndic : SOGEIMA
 18, rue du Monastère 13004 MARSEILLE

DESCRIPTIF DÉTAILLÉ

	Niv.	Surf.*	Sol	Expo.	Sur
Hall d'entrée	-	4 m ²	Lino	-	-
Salon	-	27 m ²	Lino	Sud	Jardin
Cuisine	-	8 m ²	Lino	Nord	Cour
Chambre 1	-	13 m ²	Lino	Sud	Jardin
Chambre 2	-	11 m ²	Lino	Nord	Cour
SdEauArray	-	5 m ²	Carrelage	-	-

* Ces valeurs sont données à titre indicatif

DIAGNOSTICS

DPE	kWhEP/m ² /an	GES	kg éqCO ₂ /m ² /an
> 450	G 451	> 80	G 81

PHOTOS

