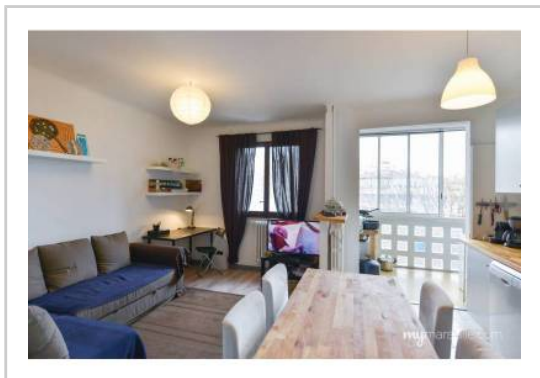


REF : 55361

Appartement - Vente : 70 m² • 3 pièces
 3ème arrdt • La Villette

115 000 €
 1 643 € / m²



Type de bien : T3

traversant

Surface : 70 m² dont 70 m² Carrez

Etage : 4ème sur 5 sans ascenseur

Chambres : 2

Salle d'eau : 1

Etat du bien : Bon

Chauffage : Chauffage collectif

Immeuble : De 1949 à 1997

Extérieur : Loggia de 8 m²

Disponibilité : Immédiate

Taxe foncière : 900 €

SECTEUR HOPITAL EUROPEEN
JOLI T3 SPACIEUX AU CALME

Venez découvrir ce charmant T3 traversant agencé de la manière suivante :

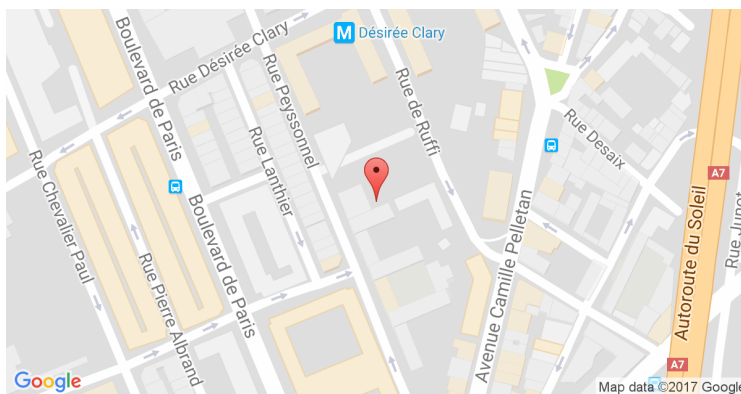
- Un hall d'entrée
- Une belle pièce à vivre lumineuse avec espace salon, espace salle à manger et cuisine US équipée.
- Deux très grandes chambres avec carrelage d'époque
- Une petite salle d'eau
- Un WC séparé
- Une grande loggia

- Une cave

Le metro est à 50 mètres, tous les commerces sont à proximité immédiate, le quartier est animé et en pleine redynamisation (plan euromed 3)

Une belle opportunité d'investir dans un quartier en devenir, au très fort potentiel.

GÉOLOCALISATION PRÉCISE



PLANS



MES NOTES PERSONNELLES :

Blank area for personal notes.

NOUS CONTACTER :



mymarseille.com
 serviceclient@mymarseille.com
 tél. 04.84.25.13.25
 fax. 04.84.25.14.54

RENSEIGNEMENTS COMPLÉMENTAIRES

Fenêtres

Double vitrage
Phonique
Thermique
En aluminium

Chauffage

Chauffage collectif

Rangement, Stockage

Cave

Immeuble

De 1949 à 1997
Construction en parpaing

Etat

Façade : Bon
Toiture : Bon
Parties communes : Bon

Situation

Commerces à moins de 200m
Transports à moins de 200m

CHARGES / TAXES / DÉPENSES

Charges & Taxes	Mensuelles	Annuelles
Charges de copropriété	167 €	2 000 €
Dépenses énergétiques	NC	NC
Taxe foncière	75 €	900 €
Taxe d'habitation	NC	NC
Assurances	NC	NC
Total des dépenses connues : <small>* Ces valeurs sont données à titre indicatif</small>	242 €	2 900 €

NC : Non communiqué

DESCRIPTIF DÉTAILLÉ

	Niv.	Surf.*	Sol	Expo.	Sur
Salon	-	-	Parquet	Sud-ouest	Cour
Cuisine US	-	-	Carrelage	Sud-ouest	Cour
Chambre 1	-	15 m ²	Carrelage	Est	Rue
Chambre 2	-	15 m ²	Carrelage	Est	Rue
SdEau	-	2 m ²	Carrelage	-	-
Hall d'entrée	-	-	Carrelage	-	-
WC	-	-	Carrelage	-	-
Dressing	-	4 m ²	Carrelage	-	-
Loggia	-	8 m ²	Carrelage	Sud-ouest	-

* Ces valeurs sont données à titre indicatif

DIAGNOSTICS

DPE	kWhEP/m ² /an	GES	kg éqCO ₂ /m ² /an
> 450	G	451	> 80
			G 81

PHOTOS

