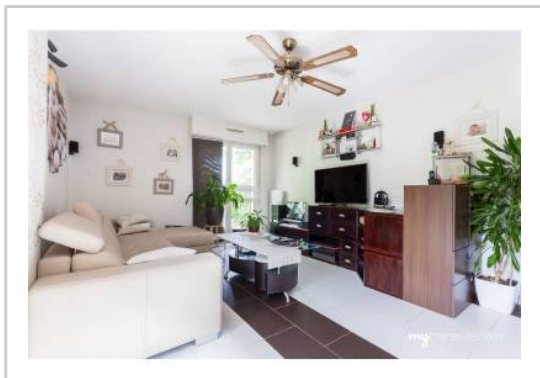


REF : 76003

Appartement - Vente : 70 m² • 3 pièces
 Marseille • 11ème arrdt • La Pomme

170 000 €
 2 429 € / m²



Type de bien : T3

climatisation

Surface : 70 m² dont 70 m² Carrez

Etage : 1er sur 14 avec ascenseur

Chambres : 2

Salle de bain : 1

Etat du bien : Rénové

Chauffage : Chaudière à gaz
 Chauffage individuel

Immeuble : De 1949 à 1997

Parking : Box simple

Extérieur : Balcon de 8,54 m²

Disponibilité : Immédiate

Taxe foncière : 1200 €

Mymarseille vous invite à découvrir aujourd'hui, dans une résidence sécurisée et arborée en plein coeur de la pomme, un joli 3 pièces entièrement rénové.

La pièce à vivre spacieuse et lumineuse se compose d'un séjour/salle à manger et d'une cuisine US équipée, le tout s'ouvrant sur un joli balcon sans vis-à-vis où vous pourrez profiter pleinement de vos amis autour d'un apéro.

Le coin nuit est bien distinct et se compose de deux chambres parquetées avec placards, d'une salle de bains et d'un WC.

Un garage privatif en sus au prix de 15 000€ est obligatoire à l'achat.

Idéalement situé, à proximité des commerces et proche du tramway et des écoles, ce bien n'attend plus que vous!

A voir rapidement !

GÉOLOCALISATION PRÉCISE



PLANS



MES NOTES PERSONNELLES :

Blank area for personal notes.

NOUS CONTACTER :



mymarseille.com
 serviceclient@mymarseille.com
 tél. 04.84.25.13.25
 fax. 04.84.25.14.54

RENSEIGNEMENTS COMPLÉMENTAIRES

Fenêtres Simple	Immeuble De 1949 à 1997
Chauffage Chaudière à gaz Chauffage individuel	Etat Façade : Bon Toiture : Bon Parties communes : Bon
Rangement, Stockage Cellier	Situation Commerces à moins de 200m Transports à moins de 200m
	Sécurité copropriété Portail

CHARGES / TAXES / DÉPENSES

Charges & Taxes	Mensuelles	Annuelles
Charges de copropriété	130 €	1 560 €
Dépenses énergétiques	NC	NC
Taxe foncière	100 €	1 200 €
Taxe d'habitation	NC	NC
Assurances	NC	NC
Total des dépenses connues : <small>* Ces valeurs sont données à titre indicatif</small>	230 €	2 760 €

NC : Non communiqué

DESCRIPTIF DÉTAILLÉ

	Niv.	Surf.*	Sol	Expo.	Sur
Hall d'entrée	-	11 m ²	Carrelage	-	-
Salon	-	29 m ²	Carrelage	Sud	Jardin
Cuisine US	-	-	Carrelage	Sud	Jardin
Chambre 1	-	10 m ²	Parquet	Ouest	Jardin
Chambre 2	-	10 m ²	Parquet	Ouest	Jardin
SdB	-	3 m ²	Carrelage	-	-
Débarras	-	3 m ²	Carrelage	-	-
WC	-	-	Carrelage	-	-
Balcon	-	8 m ²	Carrelage	Sud	-

* Ces valeurs sont données à titre indicatif

DIAGNOSTICS

DPE	kWhEP/m ² /an	GES	kg éqCO ₂ /m ² /an
> 450	G 451	> 80	G 81

PHOTOS

