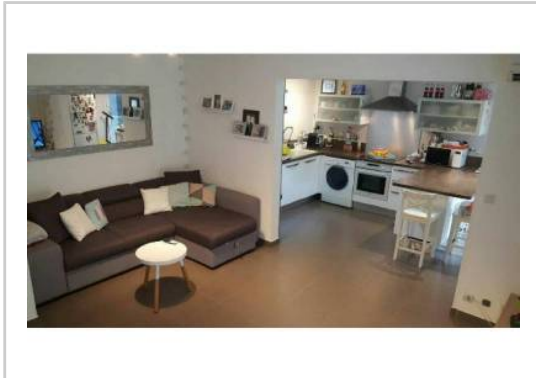


REF : 74733

**Appartement - Vente : 63 m<sup>2</sup> • 3 pièces**  
11ème arrdt • La Pomme

**230 000 €**  
3 651 € / m<sup>2</sup>



**Type de bien :** T3

*traversant, climatisation*

**Surface :** 70 m<sup>2</sup> dont 63 m<sup>2</sup> Carrez

**Etage :** Rdc sur 2 sans ascenseur

**Chambres :** 2

**Salle de bain :** 1

**Etat du bien :** Rénové

**Chauffage :** Pompe à chaleur  
Chauffage individuel

**Immeuble :** De 1949 à 1997

**Parking :** Place simple

**Extérieur :** Jardin, Terrasse

**Disponibilité :** Immédiate

**Taxe foncière :** 995 €

A vendre appartement T3, situé dans une résidence privée et sécurisée du 11ème arrondissement de Marseille.

Agencé sur 63 m<sup>2</sup>, il offre:

- Un grand espace vert comprenant jeux pour enfant et terrain de boules
- Une cave de 6 m<sup>2</sup>
- Une pompe à chaleur
- Une cuisine équipée
- Un jardin de 120 m<sup>2</sup>

Charges trimestrielles en moyenne de 350 euros.

A proximité de toutes commodités.

## GÉOLOCALISATION PRÉCISE



### MES NOTES PERSONNELLES :

---

---

---

---

---

---

### NOUS CONTACTER :



**mymarseille.com**  
serviceclient@mymarseille.com  
tél. 04.84.25.13.25  
fax. 04.84.25.14.54

**RENSEIGNEMENTS COMPLÉMENTAIRES**

**Fenêtres**

Double vitrage  
 En PVC  
 En aluminium

**Chauffage**

Pompe à chaleur  
 Chauffage individuel

**Rangement, Stockage**

Cave

**Immeuble**

De 1949 à 1997

**Etat**

Façade : Bon  
 Parties communes : Bon

**Situation**

Commerces à moins de 200m  
 Transports à moins de 200m

**Sécurité copropriété**

Portail  
 Interphone

**DESCRIPTIF DÉTAILLÉ**

	Niv.	Surf.*	Sol	Expo.	Sur
Jardin	-	-	-	-	-
Terrasse	-	-	-	-	-

\* Ces valeurs sont données à titre indicatif

**DIAGNOSTICS**

**DPE** kWhEP/m²/an

≤ à 50 **A**

**GES** kg éqCO2/m²/an

≤ 5 **A**

**CHARGES / TAXES / DÉPENSES**

Charges & Taxes	Mensuelles	Annuelles
Charges de copropriété	117 €	1 400 €
Dépenses énergétiques	NC	NC
Taxe foncière	83 €	995 €
Taxe d'habitation	NC	NC
Assurances	NC	NC
<b>Total des dépenses connues :</b> * Ces valeurs sont données à titre indicatif	200 €	2 395 €

NC : Non communiqué

**PHOTOS**

