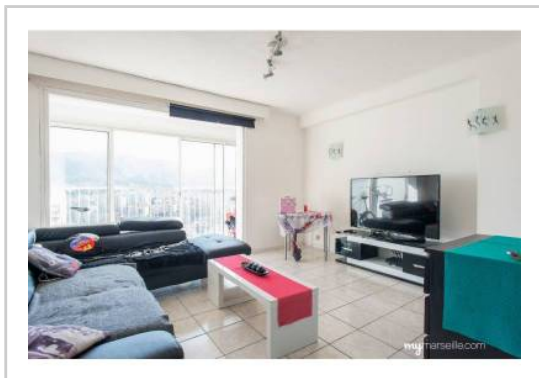


REF : 60290

Appartement - Vente : 70 m² • 3 pièces
 11ème arrdt • La Pomme

90 000 €
 1 286 € / m²



Type de bien : T3

traversant

Surface : 75 m² dont 70 m² Carrez

Etage : 14ème sur 17 avec ascenseur

Chambres : 2

Salle de bain : 1

Etat du bien : Rénové

Chauffage : Chauffage collectif

Immeuble : De 1949 à 1997

Parking : Box simple

Extérieur : Balcon de 4 m²

Disponibilité : Immédiate

Taxe foncière : 850 €

Secteur La Pomme (11ème) T3 de 70m2 entièrement rénové dans résidence fermée semi-récente.

Au 14^{ème} étage, exposé plein sud, cet appartement traversant offre un vrai bain de soleil du séjour au balcon à la vue dégagée jusqu'à la ligne des collines de Marseille.

Bien divisé, il se compose d'une entrée avec d'un côté deux chambres et l'espace à vivre de l'autre, cuisine, salle d'eau, wc séparés.

L'ensemble très lumineux affiche un prix imbattable par rapport à son niveau de prestations : cuisine équipée, double vitrage, peintures refaites, garage privé.

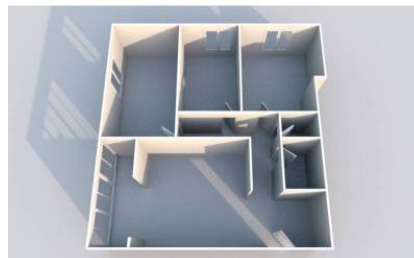
Idéal investisseur . Toutes commodités à deux pas : école, transports, commerces de proximité.

Prix « coup de fusil » à ne pas laisser passer !

GÉOLOCALISATION PRÉCISE



PLANS



MES NOTES PERSONNELLES :

Blank lined area for personal notes.

NOUS CONTACTER :



mymarseille.com
 serviceclient@mymarseille.com
 tél. 04.84.25.13.25
 fax. 04.84.25.14.54

RENSEIGNEMENTS COMPLÉMENTAIRES

Fenêtres

Double vitrage
 En PVC

Chauffage

Chauffage collectif

Rangement, Stockage

Cave

Immeuble

De 1949 à 1997

Etat

Façade : Bon
 Parties communes : Rénové

Situation

Commerces à moins de 200m
 Transports à moins de 200m

Sécurité copropriété

Gardien
 Portail
 Digicode
 Interphone

DESSCRIPTIF DÉTAILLÉ

	Niv.	Surf.*	Sol	Expo.	Sur
Hall d'entrée	-	4 m ²	Carrelage	-	-
Salon	-	23 m ²	Carrelage	Sud	Jardin
Chambre 1	-	11 m ²	Carrelage	Sud	Jardin
Chambre 2	-	12 m ²	Carrelage	Sud-est	Jardin
Cuisine	-	11 m ²	Carrelage	Sud-est	Jardin
Dégagement	-	6 m ²	Carrelage	-	-
WC	-	-	Carrelage	-	-
SdB	-	5 m ²	Carrelage	-	-
Balcon	-	4 m ²	Carrelage	Sud	-

* Ces valeurs sont données à titre indicatif

CHARGES / TAXES / DÉPENSES

Charges & Taxes	Mensuelles	Annuelles
Charges de copropriété	150 €	1 800 €
Dépenses énergétiques	NC	NC
Taxe foncière	71 €	850 €
Taxe d'habitation	NC	NC
Assurances	NC	NC
Total des dépenses connues : * Ces valeurs sont données à titre indicatif	221 €	2 650 €

NC : Non communiqué

DIAGNOSTICS

DPE	kWhEP/m ² /an	GES	kg éqCO ₂ /m ² /an
> 450	G	451	> 80 G 81

PHOTOS

