

REF : 80312

Appartement - Vente : 70 m² • 3 pièces
 Marseille • 2ème arrdt • La Joliette

178 000 €
 2 539 € / m²



Type de bien : T3

traversant

Surface : 79,32 m² dont 70,1 m² Carrez

Etage : 4ème sur 6 sans ascenseur

Chambres : 2

Salle de bain : 1

Etat du bien : Bon

Chauffage : Chaudière à gaz
 Chauffage individuel

Immeuble : Avant 1900

Disponibilité : Immédiate

Taxe foncière : 600 €

Beau T3 de 73 m² dans immeuble bourgeois et calme / 2e arrondissement de Marseille. Situé à 3 min du métro Joliette et moins de 10 min des Terrasses du Port, des Docks et du nouveau centre d'Affaires de la cité Phocéenne.

Au 4ème étage/6 sans ascenseur, l'appartement est très bien agencé. Traversant Nord/Sud avec trois fenêtres sur chaque exposition. Il a bénéficié d'une rénovation totale correspondant aux modes de vie d'aujourd'hui.

Le cachet de l'ancien caractéristique de ces quartiers est préservé:

- Tomettes au sol
- Cheminées
- Portes sculptées, fenêtres bois d'origine
- Moulures
- Hauts plafonds

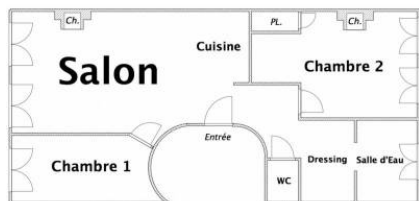
Son grand séjour cuisine ouverte (plus de 31m²) ainsi qu'une chambre (12m²) donnent côté rue.

Côté cour on trouve une deuxième vaste chambre (17,88m²), un

GÉOLOCALISATION PRÉCISE



PLANS



MES NOTES PERSONNELLES :

Empty text area for personal notes.

NOUS CONTACTER :



mymarseille.com
 serviceclient@mymarseille.com
 tél. 04.84.25.13.25
 fax. 04.84.25.14.54

RENSEIGNEMENTS COMPLÉMENTAIRES

<p>Fenêtres Simple En bois</p> <p>Chauffage Chaudière à gaz Chauffage individuel</p> <p>Rangement, Stockage Grenier</p> <p>Sécurité appartement Porte blindée</p>	<p>Immeuble Avant 1900</p> <p>Etat Façade : Bon Toiture : Bon Parties communes : Bon</p> <p>Situation Commerces à moins de 200m Transports à moins de 200m</p> <p>Sécurité copropriété Interphone</p>
---	---

CHARGES / TAXES / DÉPENSES

Charges & Taxes	Mensuelles	Annuelles
Charges de copropriété	80 €	960 €
Dépenses énergétiques	NC	NC
Taxe foncière	50 €	600 €
Taxe d'habitation	NC	NC
Assurances	NC	NC
Total des dépenses connues : <small>* Ces valeurs sont données à titre indicatif</small>	130 €	1 560 €

NC : Non communiqué

Coordonnées du syndic : CABINET J.STEYER & C.DORAT
 18, rue Saint-Ferréol 13001 MARSEILLE

DESCRIPTIF DÉTAILLÉ

	Niv.	Surf.*	Sol	Expo.	Sur
Salon	-	29 m ²	Tomettes	Nord	Rue
Cuisine US	-	-	-	Nord	Rue
Chambre 1	-	11 m ²	Tomettes	Nord	Rue
Chambre 2	-	16 m ²	Tomettes	Sud	Cour
SdB	-	4 m ²	Tomettes	Sud	Cour
WC	-	-	Tomettes	-	-
Grenier	-	8 m ²	-	-	-

* Ces valeurs sont données à titre indicatif

DIAGNOSTICS

DPE kWhEP/m ² /an	GES kg éqCO ₂ /m ² /an
> 450 G 451	> 80 G 81

PHOTOS

