

REF : 90059

Appartement - Vente : 70 m² • 3 pièces
 Marseille • 4ème arrdt • La Blancarde

130 000 €
 1 857 € / m²



Type de bien : T3

traversant, climatisation

Surface : 72 m² dont 70 m² Carrez

Etage : 5ème sur 7 avec ascenseur

Chambres : 2

Salle d'eau : 1

Etat du bien : A rafraîchir

Chauffage : Radiateurs électriques
 Chauffage individuel

Immeuble : De 1949 à 1997

Extérieur : Loggia de 2 m², Balcon de 5,5 m²

Disponibilité : Immédiate

Taxe foncière : 287 €

*** TYPE 3 TRAVERSANT *** BALCON + LOGGIA ***

Venez découvrir cet appartement lumineux situé au 5ème étage avec ascenseur d'un immeuble très bien entretenu. D'une surface totale de 70 m², l'appartement dispose d'un grand balcon et d'une loggia et il est agencé comme suit :

- Un grand salon de plus de 30 m² qui donne directement sur un balcon
- Une cuisine séparée qui donne sur une loggia
- Deux chambres
- Une salle d'eau
- WC séparés

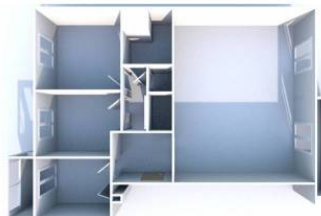
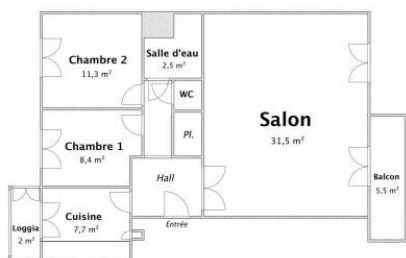
Appartement sain, climatisé et lumineux avec quelques rafraîchissements à prévoir, l'appartement dispose également d'une cave en sous-sol.

A proximité de nombreuses écoles, commerces et transports, c'est un appartement idéal pour un premier achat .. à venir voir sans tarder !!

GÉOLOCALISATION PRÉCISE



PLANS



MES NOTES PERSONNELLES :

Empty text area for personal notes.

NOUS CONTACTER :



mymarseille.com
 serviceclient@mymarseille.com
 tél. 04.84.25.13.25
 fax. 04.84.25.14.54

RENSEIGNEMENTS COMPLÉMENTAIRES

Fenêtres

Double vitrage
 Phonique
 Thermique
 En PVC

Chauffage

Radiateurs électriques
 Chauffage individuel

Rangement, Stockage

Cave

Sécurité appartement

Porte blindée

Immeuble

De 1949 à 1997

Etat

Façade : Bon
 Toiture : Bon
 Parties communes : Correct

Situation

Commerces à moins de 200m
 Transports à moins de 200m

Sécurité copropriété

Vidéophone

CHARGES / TAXES / DÉPENSES

Charges & Taxes	Mensuelles	Annuelles
Charges de copropriété	113 €	1 350 €
Dépenses énergétiques	NC	NC
Taxe foncière	24 €	287 €
Taxe d'habitation	NC	NC
Assurances	NC	NC
Total des dépenses connues : <small>* Ces valeurs sont données à titre indicatif</small>	136 €	1 637 €

NC : Non communiqué

DESCRIPTIF DÉTAILLÉ

	Niv.	Surf.*	Sol	Expo.	Sur
Salon	-	31 m ²	Carrelage	Nord	Rue
Cuisine	-	7 m ²	Carrelage	Sud	Cour
Hall d'entrée	-	4 m ²	Carrelage	-	-
Chambre 1	-	8 m ²	Carrelage	Sud	Cour
Chambre 2	-	11 m ²	Carrelage	Sud	Cour
Dégagement	-	2 m ²	Carrelage	-	-
Dressing	-	1 m ²	Carrelage	-	-
SdEau	-	2 m ²	Carrelage	-	-
WC	-	-	Carrelage	-	-
Loggia	-	2 m ²	Béton	Sud	-
Balcon	-	5 m ²	Béton	Nord	-

* Ces valeurs sont données à titre indicatif

DIAGNOSTICS

DPE	kWhEP/m ² /an		GES	kg éqCO ₂ /m ² /an	
151 à 230	D	170	6 à 10	B	8

PHOTOS

