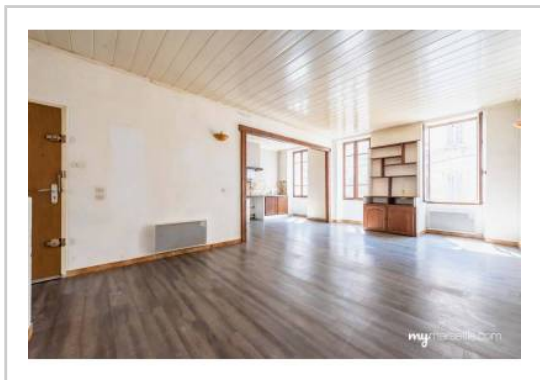


REF : 56860

Appartement - Vente : 70 m² • 3 pièces
 Marseille • 3ème arrdt • Belle-de-Mai

126 000 €
 1 800 € / m²



Type de bien : T3

traversant

Surface : 70 m² dont 70 m² Carrez

Etage : 1er sur 3 sans ascenseur

Chambres : 2

Salle d'eau : 1

Etat du bien : Bon

Chauffage : Chauffage individuel

Immeuble : De 1949 à 1997

Disponibilité : Immédiate

Taxe foncière : 770 €

Vends T3 proche de la Friche Belle de Mai, d'un immeuble ancien

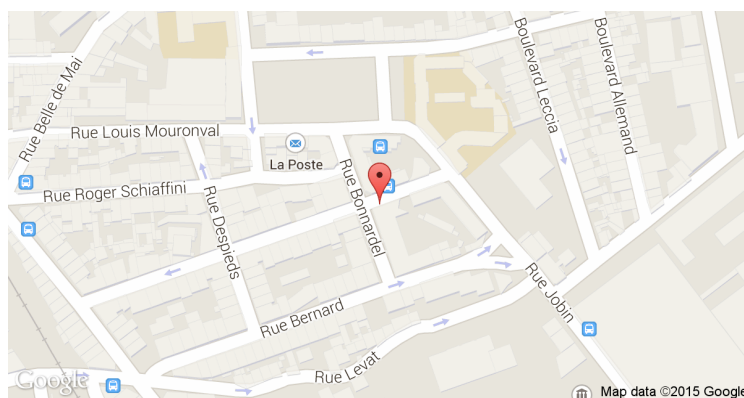
Agencé sur 70 m², il est composé de :

- Un hall d'entrée
- Un grand séjour
- Une cuisine équipée (plaque 4 feux gaz, évier, four, friteuse encastrée, placards)
- Deux chambres
- Une salle d'eau avec cabine de douche, WC et meuble lavabo
- Une buanderie
- Un chauffage individuel électrique basse consommation

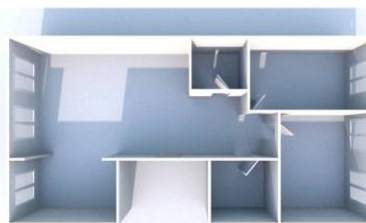
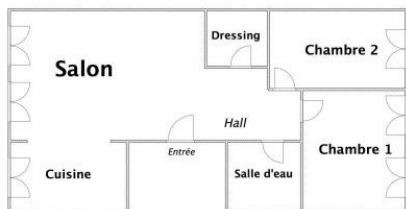
Réfection de la cage d'escalier et de la façade votée lors de la dernière assemblée et prise en charge par le vendeur.

Proche de commerces, axe autoroutier et toutes commodités

GÉOLOCALISATION PRÉCISE



PLANS



MES NOTES PERSONNELLES :

NOUS CONTACTER :



mymarseille.com
 serviceclient@mymarseille.com
 tél. 04.84.25.13.25
 fax. 04.84.25.14.54

RENSEIGNEMENTS COMPLÉMENTAIRES

Fenêtres
 Simple
 Phonique
 Thermique

Chauffage
 Chauffage individuel

Immeuble
 De 1949 à 1997

Etat
 Façade : Bon
 Toiture : Bon

Situation
 Commerces à moins de 200m
 Transports à moins de 200m

CHARGES / TAXES / DÉPENSES

Charges & Taxes	Mensuelles	Annuelles
Charges de copropriété	80 €	960 €
Dépenses énergétiques	NC	NC
Taxe foncière	64 €	770 €
Taxe d'habitation	NC	NC
Assurances	NC	NC
Total des dépenses connues : <small>* Ces valeurs sont données à titre indicatif</small>	144 €	1 730 €

NC : Non communiqué

DESCRIPTIF DÉTAILLÉ

	Niv.	Surf.*	Sol	Expo.	Sur
Salon	-	24 m ²	Carrelage	Sud	Rue
Cuisine US	-	11 m ²	Carrelage	Sud	Rue
Chambre 1	-	12 m ²	Carrelage	Nord	Cour
Chambre 2	-	10 m ²	Carrelage	Nord	Cour
SdEau	-	3 m ²	Carrelage	-	-

* Ces valeurs sont données à titre indicatif

DIAGNOSTICS

DPE	kWhEP/m ² /an	GES	kg éqCO ₂ /m ² /an
151 à 230	D	152	11 à 20 C 12

PHOTOS

