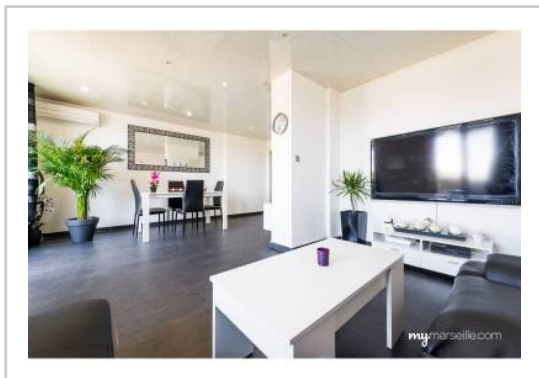


REF : 37694

**Appartement - Vente : 69 m<sup>2</sup> • 3 pièces**  
 13ème arrdt • Saint-Just

**162 000 €**  
 2 348 € / m<sup>2</sup>



**Type de bien :** T3

*traversant, climatisation*

**Surface :** 70 m<sup>2</sup> dont 69,22 m<sup>2</sup> Carrez

**Etage :** 6ème sur 8 avec ascenseur

**Chambres :** 2

**Salle d'eau :** 1

**Etat du bien :** Rénové

**Chauffage :** Chaudière à gaz  
 Chauffage individuel

**Immeuble :** De 1949 à 1997

**Parking :** Place simple

**Extérieur :** Loggia de 3,32 m<sup>2</sup>, Balcon de 7 m<sup>2</sup>

**Disponibilité :** Immédiate

**Taxe foncière :** 856 €

**A VENDRE T3 69 m2 TRAVERSANT, LUMINEUX**

Dans un résidence semi-récente, au 6ème étage avec ascenseur. L'appartement a été entièrement rénové, il se compose comme suit:

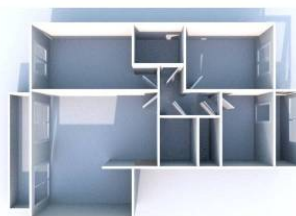
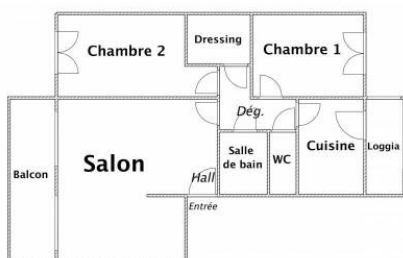
- Un hall d'entrée
- Un grand salon donnant sur le balcon
- Une cuisine équipée donnant sur une loggia
- Deux grandes chambres
- Une salle d'eau
- Un balcon
- Un dressing entièrement meublé et équipé
- Une cave

L'appartement est traversant et lumineux toute la journée, il est

**GÉOLOCALISATION PRÉCISE**



**PLANS**



**MES NOTES PERSONNELLES :**

---

---

---

---

---

---

---

---

**NOUS CONTACTER :**



**mymarseille.com**  
 serviceclient@mymarseille.com  
 tél. 04.84.25.13.25  
 fax. 04.84.25.14.54

**RENSEIGNEMENTS COMPLÉMENTAIRES**

**Fenêtres**

Double vitrage  
En PVC

**Chauffage**

Chaudière à gaz  
Chauffage individuel

**Sécurité appartement**

Porte blindée

**Immeuble**

De 1949 à 1997

**Etat**

Façade : Bon  
Parties communes : Correct

**Situation**

Commerces à moins de 200m  
Transports à moins de 200m

**Sécurité copropriété**

Digicode  
Interphone

**CHARGES / TAXES / DÉPENSES**

Charges & Taxes	Mensuelles	Annuelles
Charges de copropriété	125 €	1 500 €
Dépenses énergétiques	NC	NC
Taxe foncière	71 €	856 €
Taxe d'habitation	NC	NC
Assurances	NC	NC
<b>Total des dépenses connues :</b> <small>* Ces valeurs sont données à titre indicatif</small>	196 €	2 356 €

NC : Non communiqué

**DESCRIPTIF DÉTAILLÉ**

	Niv.	Surf.*	Sol	Expo.	Sur
Salon	-	24 m <sup>2</sup>	Carrelage	Sud-ouest	Balcon
Cuisine	-	7 m <sup>2</sup>	Carrelage	Nord-est	Loggia
SdEau	-	3 m <sup>2</sup>	Carrelage	-	-
Chambre 1	-	12 m <sup>2</sup>	Carrelage	Nord-est	-
Chambre 2	-	10 m <sup>2</sup>	Carrelage	Sud-ouest	-
Dressing	-	3 m <sup>2</sup>	Carrelage	-	-
Loggia	-	3 m <sup>2</sup>	Carrelage	Nord-est	-
Balcon	-	7 m <sup>2</sup>	Moquette	Sud-ouest	-

\* Ces valeurs sont données à titre indicatif

**DIAGNOSTICS**

<b>DPE</b>	kWhEP/m <sup>2</sup> /an	<b>GES</b>	kg éqCO <sub>2</sub> /m <sup>2</sup> /an
51 à 90	<b>B</b>	51	6 à 10 <b>B</b> 8

**PHOTOS**

