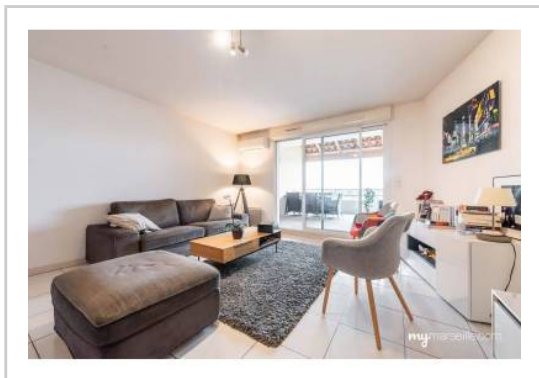


REF : 72271

Appartement - Vente : 69 m² • 3 pièces
 Marseille • 12ème arrdt • Saint-Barnabé

300 000 €
 4 348 € / m²



Type de bien : T3

traversant, climatisation

Surface : 70 m² dont 69,85 m² Carrez

Etage : 3ème sur 4 avec ascenseur

Chambres : 2

Salle de bain : 1

Etat du bien : Bon

Chauffage : Radiateurs électriques
 Chauffage individuel

Immeuble : Moins de 10 ans

Parking : Box double

Extérieur : Terrasse de 16,44 m²

Disponibilité : Immédiate

Taxe foncière : 1900 €

Beau T3 69m2 avec terrasse 16m2 et garage, emplacement d'exception à Saint-Barnabé village dans le 12e. Résidence récente de 2011

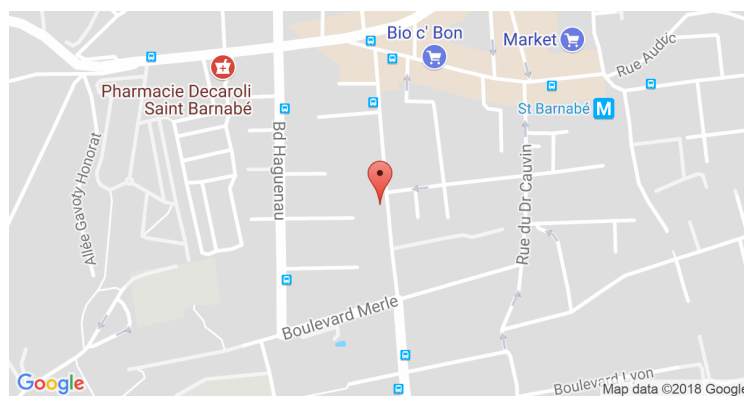
Vous rêvez d'un T3 contemporain et spacieux et vous souhaitez ardemment vivre au coeur de Saint-Barnabé village ? Aujourd'hui ce rêve est à votre portée dans le carré d'or de Saint-Barnabé.

Dans un emplacement rare, quasi introuvable, au sein d'un quartier parmi les plus prisés de Marseille, venez visiter un appartement tout confort aux prestations les plus modernes.

Ce T3 traversant, au 3ème étage, vous séduira par ses beaux volumes, sa conception et sa grande terrasse.

Dès le hall d'entrée, un dégagement sépare l'appartement en deux parties distinctes. D'un côté, vous accédez à un vaste séjour (32m2) lumineux aux grands carreaux blancs avec une cuisine américaine. Une magnifique baie vitrée donne sur une belle terrasse de 16m2. Avec vue bien dégagée et belle perspective, la terrasse invite aux repas entre (...)

GÉOLOCALISATION PRÉCISE



PLANS



MES NOTES PERSONNELLES :

Empty text area for personal notes.

NOUS CONTACTER :



mymarseille.com
 serviceclient@mymarseille.com
 tél. 04.84.25.13.25
 fax. 04.84.25.14.54

RENSEIGNEMENTS COMPLÉMENTAIRES

Fenêtres

Double vitrage
 En PVC

Chauffage

Radiateurs électriques
 Chauffage individuel

Immeuble

Moins de 10 ans

Etat

Façade : Bon
 Toiture : Bon
 Parties communes : Bon

Situation

Commerces à moins de 200m
 Transports à moins de 200m

Sécurité copropriété

Interphone

CHARGES / TAXES / DÉPENSES

Charges & Taxes	Mensuelles	Annuelles
Charges de copropriété	120 €	1 440 €
Dépenses énergétiques	NC	NC
Taxe foncière	158 €	1 900 €
Taxe d'habitation	NC	NC
Assurances	NC	NC
Total des dépenses connues : * Ces valeurs sont données à titre indicatif	278 €	3 340 €

NC : Non communiqué

DESCRIPTIF DÉTAILLÉ

	Niv.	Surf.*	Sol	Expo.	Sur
Salon	-	31 m ²	Carrelage	Ouest	Terrasse
Cuisine US	-	-	Carrelage	Ouest	Terrasse
Chambre 1	-	11 m ²	Carrelage	Est	Rue
Chambre 2	-	11 m ²	Carrelage	Est	Rue
SdB	-	4 m ²	Carrelage	-	-
WC	-	-	Carrelage	-	-
Laverie	-	1 m ²	Carrelage	-	-
Terrasse	-	16 m ²	Carrelage	Ouest	-

* Ces valeurs sont données à titre indicatif

DIAGNOSTICS

DPE	kWhEP/m ² /an	GES	kg éqCO ₂ /m ² /an
151 à 230	D	151	21 à 35
			D
			21

PHOTOS

