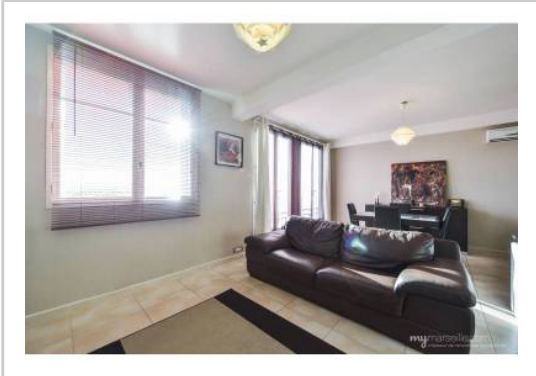


REF : 39900

**Appartement - Vente : 69 m<sup>2</sup> • 3 pièces**  
 12ème arrdt • Saint-Barnabé

**175 000 €**  
 2 534 € / m<sup>2</sup>



**Type de bien : T3**

*traversant, climatisation, vue sur mer*

**Surface :** 70 m<sup>2</sup> dont 69,05 m<sup>2</sup> Carrez

**Etage :** 3ème sur 4 sans ascenseur

**Chambres :** 2

**Salle de bain :** 1

**Etat du bien :** Rénové

**Chauffage :** Radiateurs électriques  
 Chauffage individuel

**Immeuble :** De 1949 à 1997

**Parking :** Place simple

**Extérieur :** Balcon de 2,34 m<sup>2</sup>, Loggia de 4,66 m<sup>2</sup>, Cave de 9,68 m<sup>2</sup>

**Disponibilité :** Immédiate

**Taxe foncière :** 842 €

*Vous aimez le moderne ? Vous aurez le coup de coeur pour cet appartement contemporain.*

*Entre Saint Barnabé et Saint Julien, dans le 12ème arrondissement, T3 de 69 m2 exceptionnel entièrement rénové avec vue dégagée sur Notre Dame et jusqu'à la mer. Petite résidence fermée semi-récente aux espaces verts bien entretenus au 3e étage sans ascenseur.*

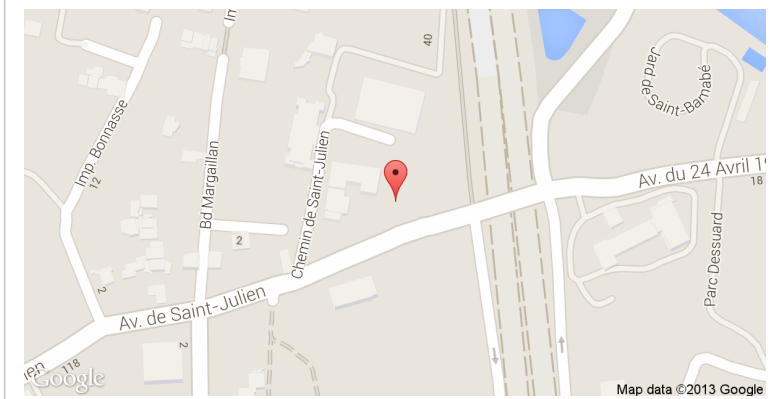
*L'ensemble est particulièrement bien divisé. L'entrée est indépendante avec placard aménagé dans le couloir. Le double salon spacieux fait face à la cuisine et sa grande loggia double vitrée.*

*L'espace à vivre est lumineux avec sa baie vitrée donnant sur le balcon. Le blanc dominant joue un contraste sobre et élégant avec les pans de mur taupe très contemporain.*

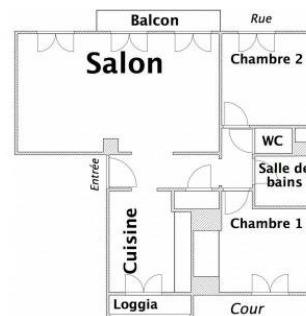
*La partie nuit ouvre sur 2 chambres avec parquet très claires bénéficiant de placards aménagés.*

*La salle de bains s'inscrit dans le total look design de ce T3. Placée entre les 2 chambres, elle préserve ainsi l'intimité de chacun. Les (...)*

**GÉOLOCALISATION PRÉCISE**



**PLANS**



**MES NOTES PERSONNELLES :**

**NOUS CONTACTER :**



**mymarseille.com**  
 serviceclient@mymarseille.com  
 tél. 04.84.25.13.25  
 fax. 04.84.25.14.54

**RENSEIGNEMENTS COMPLÉMENTAIRES**

**Fenêtres**

Double vitrage  
 En PVC

**Chauffage**

Radiateurs électriques  
 Chauffage individuel

**Rangement, Stockage**

Cave  
 Local vélo  
 Local poussette

**Immeuble**

De 1949 à 1997

**Etat**

Façade : Bon  
 Toiture : Bon

**Situation**

Commerces à moins de 200m  
 Transports à moins de 200m

**Sécurité copropriété**

Portail  
 Interphone

**CHARGES / TAXES / DÉPENSES**

Charges & Taxes	Mensuelles	Annuelles
<b>Charges de copropriété</b>	110 €	1 320 €
<b>Dépenses énergétiques</b>	NC	NC
<b>Taxe foncière</b>	70 €	842 €
<b>Taxe d'habitation</b>	NC	NC
<b>Assurances</b>	NC	NC
<b>Total des dépenses connues :</b> * Ces valeurs sont données à titre indicatif	180 €	2 162 €

NC : Non communiqué

**DESCRIPTIF DÉTAILLÉ**

	Niv.	Surf.*	Sol	Expo.	Sur
<b>Cuisine</b>	-	8 m <sup>2</sup>	Carrelage	Nord	Jardin
<b>Salon</b>	-	25 m <sup>2</sup>	Carrelage	Sud	Rue
<b>Chambre 1</b>	-	11 m <sup>2</sup>	Parquet	Nord	Jardin
<b>Chambre 2</b>	-	10 m <sup>2</sup>	Parquet	Sud	Rue
<b>SdB</b>	-	3 m <sup>2</sup>	Carrelage	Ouest	-
<b>WC</b>	-	-	Carrelage	-	-

<b>Cave</b>	-	9 m <sup>2</sup>	-	-	-
<b>Loggia</b>	-	4 m <sup>2</sup>	Carrelage	Nord	-
<b>Balcon</b>	-	2 m <sup>2</sup>	Béton	Sud	-

\* Ces valeurs sont données à titre indicatif

**Informations complémentaires :** Parking privatif numéroté, résidence fermée.

**DIAGNOSTICS**

<b>DPE</b>	kWhEP/m <sup>2</sup> /an	<b>GES</b>	kg éqCO <sub>2</sub> /m <sup>2</sup> /an
91 à 150	<b>C</b>	113	≤ 5
			<b>A</b>
			3

## PHOTOS

