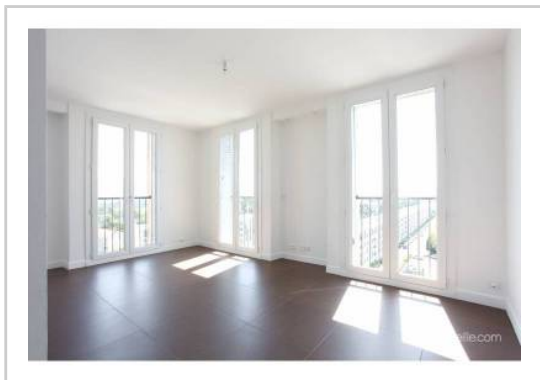


REF : 45434

**Appartement - Vente : 69 m<sup>2</sup> • 3 pièces**  
 12ème arrdt • Montolivet

**139 000 €**  
 2 008 € / m<sup>2</sup>



**Type de bien :** T3

*traversant, climatisation*

**Surface :** 70 m<sup>2</sup> dont 69,22 m<sup>2</sup> Carrez

**Etage :** 8ème sur 15 avec ascenseur

**Chambres :** 2

**Salle d'eau :** 1

**Etat du bien :** Rénové

**Chauffage :** Climatisation réversible  
 Chauffage individuel

**Immeuble :** De 1949 à 1997

**Parking :** Place simple, box simple

**Disponibilité :** Immédiate

**Taxe foncière :** 760 €

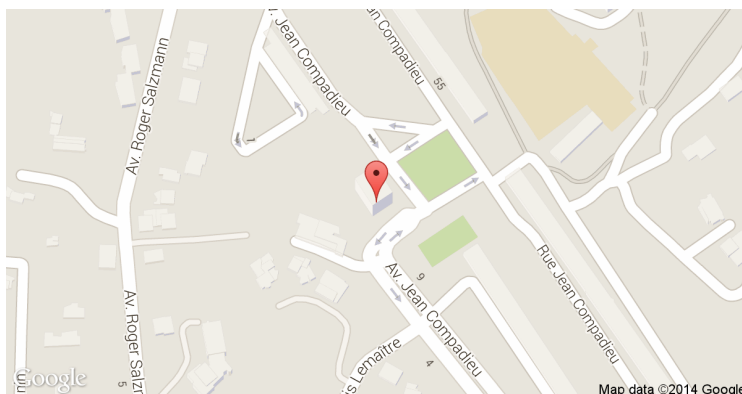
T3 traversant de 69m2 vue panoramique sur les collines entièrement rénové dans le quartier Montolivet (12ème arrond.).

Appartement 3 pièces double orientation Sud et Est très ensoleillé étage 8/15. La partie jour présente un salon spacieux aux grandes baies vitrées et une cuisine de plus de 10m2. La partie nuit offre deux chambres de 12,1m2 et 9m2. Salle de douches (3,8m2) avec WC séparés.

Portes-fenêtres double vitrage PVC, séchoir en terrasse. Cave incluse (possibilité d'une 2ème cave pour 3 000€ en sus). Stationnement collectif aisé mais possibilité achat garage 20 000 euros.

A proximité de toutes les commodités.

**GÉOLOCALISATION PRÉCISE**



**PLANS**



MES NOTES PERSONNELLES :

Empty text area for personal notes.

NOUS CONTACTER :



**mymarseille.com**  
 serviceclient@mymarseille.com  
 tél. 04.84.25.13.25  
 fax. 04.84.25.14.54

**RENSEIGNEMENTS COMPLÉMENTAIRES**

**Fenêtres**

Double vitrage  
 En PVC

**Chauffage**

Climatisation réversible  
 Chauffage individuel

**Rangement, Stockage**

Cave  
 Séchoir

**Sécurité appartement**

Porte blindée

**Immeuble**

De 1949 à 1997

**Etat**

Façade : Bon  
 Toiture : Bon  
 Parties communes : Bon

**Situation**

Commerces à moins de 200m  
 Transports à moins de 200m

**DESCRIPTIF DÉTAILLÉ**

	Niv.	Surf.*	Sol	Expo.	Sur
Salon	-	26 m <sup>2</sup>	Carrelage	Sud	Rue
Cuisine	-	10 m <sup>2</sup>	Carrelage	Sud	Rue
Chambre 1	-	12 m <sup>2</sup>	Carrelage	Est	Rue
Chambre 2	-	9 m <sup>2</sup>	Carrelage	Est	Rue
SdEau	-	3 m <sup>2</sup>	Carrelage	-	-
WC	-	-	Carrelage	-	-

\* Ces valeurs sont données à titre indicatif

**Informations complémentaires :** Stationnement collectif libre. Possibilité d'achat garage en sus du prix pour 20 000 €. Une cave incluse dans la vente. Possibilité d'achat d'une cave supplémentaire pour 3 000€.

**CHARGES / TAXES / DÉPENSES**

Charges & Taxes	Mensuelles	Annuelles
Charges de copropriété	140 €	1 680 €
Dépenses énergétiques	NC	NC
Taxe foncière	63 €	760 €
Taxe d'habitation	NC	NC
Assurances	NC	NC
<b>Total des dépenses connues :</b> * Ces valeurs sont données à titre indicatif	203 €	2 440 €

NC : Non communiqué

**DIAGNOSTICS**

DPE	kWhEP/m <sup>2</sup> /an	GES	kg éqCO <sub>2</sub> /m <sup>2</sup> /an
151 à 230	D	200	21 à 35
			D

**PHOTOS**

