

REF : 84002

Appartement - Vente : 69 m² • 3 pièces
 Marseille • 5ème arrdt • Le Camas

215 000 €
 3 116 € / m²



Type de bien : T3

traversant, climatisation

Surface : 77 m² dont 69 m² Carrez

Etage : 1er sur 6 avec ascenseur

Chambres : 2

Salle de bain : 1

Etat du bien : Bon

Chauffage : Chaudière à gaz
 Chauffage individuel

Immeuble : De 1949 à 1997

Extérieur : Balcon de 4,8 m², Veranda de 7 m²

Disponibilité : Immédiate

Taxe foncière : 1100 €

T3 - CAMAS - LUMINEUX-TRAVERSANT

Joli appartement de type 3 avec balcon et véranda dans un immeuble très bien entretenu au coeur du quartier du CAMAS.

Agencé sur 76m2, il offre :

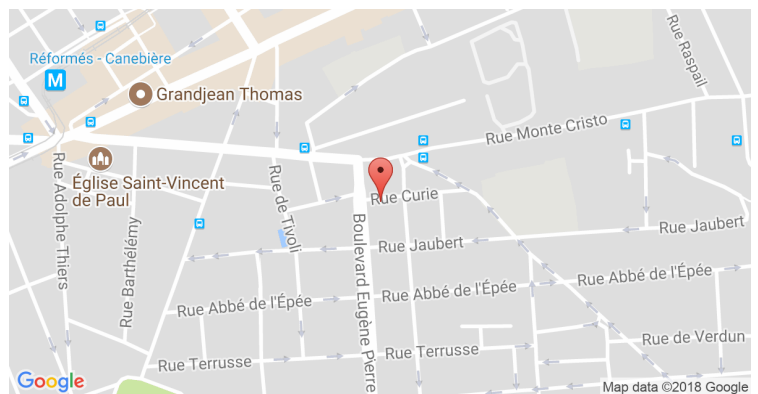
- Un hall d'entrée
- Un séjour
- Une cuisine entièrement équipée (four, plaque, hotte)
- Deux grande chambres
- Une salle d'eau
- Un balcon
- Une véranda

L'appartement est également équipé du double vitrage coté chambres et de la climatisation.

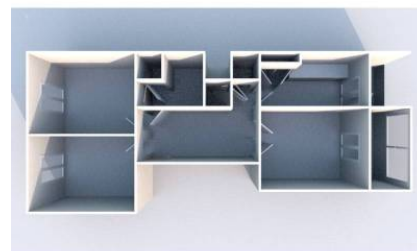
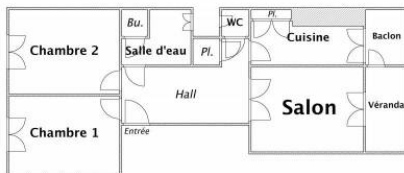
L'appartement bénéficie aussi d'une cave.

Si vous recherchez un bien lumineux, sans travaux, en plein coeur du camas situé à deux minutes des transports à proximité de toutes commodités, n'attendez plus pour venir le découvrir.

GÉOLOCALISATION PRÉCISE



PLANS



MES NOTES PERSONNELLES :

NOUS CONTACTER :



mymarseille.com
 serviceclient@mymarseille.com
 tél. 04.84.25.13.25
 fax. 04.84.25.14.54

RENSEIGNEMENTS COMPLÉMENTAIRES

Fenêtres En PVC	Immeuble De 1949 à 1997
Chauffage Chaudière à gaz Chauffage individuel	Etat Parties communes : Bon
Rangement, Stockage Cave	Situation Commerces à moins de 200m Transports à moins de 200m
	Sécurité copropriété Digicode Interphone

CHARGES / TAXES / DÉPENSES

Charges & Taxes	Mensuelles	Annuelles
Charges de copropriété	100 €	1 200 €
Dépenses énergétiques	NC	NC
Taxe foncière	92 €	1 100 €
Taxe d'habitation	NC	NC
Assurances	NC	NC
Total des dépenses connues : <small>* Ces valeurs sont données à titre indicatif</small>	192 €	2 300 €

NC : Non communiqué

Coordonnées du syndic : CABINET PAUL COUDRE
 58 Rue Saint Ferréol 13001 MARSEILLE

DESCRIPTIF DÉTAILLÉ

	Niv.	Surf.*	Sol	Expo.	Sur
Hall d'entrée	-	10 m ²	Parquet	-	-
Salon	-	14 m ²	Parquet	Sud	Véranda
Cuisine	-	9 m ²	Parquet	Sud	BALCON
SdEau	-	5 m ²	Carrelage	-	-
WC	-	-	Parquet	-	-
Chambre 1	-	14 m ²	Parquet	Nord	Rue
Chambre 2	-	14 m ²	Parquet	Nord	Rue
BUANDERIE	-	1 m ²	Parquet	-	-
Véranda	-	7 m ²	Parquet	Sud	-
Balcon	-	4 m ²	Toits	Sud	-

* Ces valeurs sont données à titre indicatif

DIAGNOSTICS

DPE kWhEP/m ² /an	GES kg éqCO ₂ /m ² /an
> 450  451	> 80  81

PHOTOS

