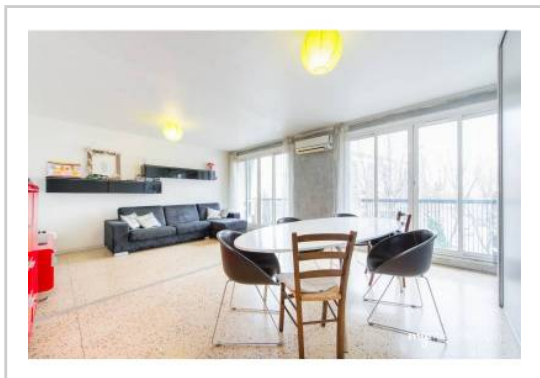


REF : 74623

**Appartement - Vente : 69 m<sup>2</sup> • 3 pièces**  
 10ème arrdt • La Timone

**149 000 €**  
 2 148 € / m<sup>2</sup>



**Type de bien :** T3

*traversant, climatisation*

**Surface :** 69,38 m<sup>2</sup>

**Etage :** 4ème sur 8 avec ascenseur

**Chambres :** 2

**Salle de bain :** 1

**Etat du bien :** Correct

**Chauffage :** Chauffage individuel

**Immeuble :** De 1949 à 1997

**Parking :** Box simple

**Extérieur :** Loggia de 3,5 m<sup>2</sup>, Terrasse de 12 m<sup>2</sup>

**Disponibilité :** Immédiate

**Taxe foncière :** 1150 €

**Taxe habitation :** 1320 €

**T3 TRAVERSANT TIMONE - IDEAL INVESTISSEMENT LOCATIF**

*A deux pas de la faculté, de l'hôpital de la Timone, de l'autoroute A50 et du tunnel Prado Carénage cet appartement vous offre :*

- 1 grand salon de 30 m<sup>2</sup>
- 1 cuisine séparée
- 2 chambres
- 1 terrasse
- 1 loggia

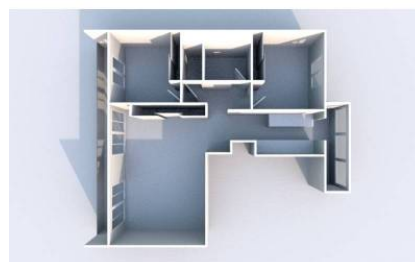
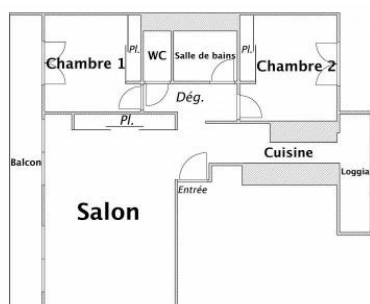
*Possibilité d'obtenir en sus un box simple à 20 000 €.*

*Sa proximité avec les transports en communs, les commerces et son stationnement en font un appartement ultra fonctionnel et convoité dans ce secteur. N'attendez plus, visitez le !!*

**GÉOLOCALISATION PRÉCISE**



**PLANS**



**MES NOTES PERSONNELLES :**

Blank area for personal notes.

**NOUS CONTACTER :**



**mymarseille.com**  
 serviceclient@mymarseille.com  
 tél. 04.84.25.13.25  
 fax. 04.84.25.14.54

**RENSEIGNEMENTS COMPLÉMENTAIRES**

**Fenêtres**

Double vitrage  
 Phonique  
 En aluminium

**Chauffage**

Chauffage individuel

**Rangement, Stockage**

Cave

**Immeuble**

De 1949 à 1997

**Etat**

Façade : Moyen  
 Toiture : Bon  
 Parties communes : Correct

**Situation**

Commerces à moins de 200m  
 Transports à moins de 200m

**Sécurité copropriété**

Interphone  
 Vidéophone

**CHARGES / TAXES / DÉPENSES**

Charges & Taxes	Mensuelles	Annuelles
Charges de copropriété	90 €	1 080 €
Dépenses énergétiques	NC	NC
Taxe foncière	96 €	1 150 €
Taxe d'habitation	110 €	1 320 €
Assurances	NC	NC
<b>Total des dépenses connues :</b> <small>* Ces valeurs sont données à titre indicatif</small>	296 €	3 550 €

NC : Non communiqué

**DESSCRIPTIF DÉTAILLÉ**

	Niv.	Surf.*	Sol	Expo.	Sur
Hall d'entrée	-	3 m <sup>2</sup>	Carrelage	-	-
Salon	-	30 m <sup>2</sup>	Carrelage	Nord-ouest	Rue
Chambre 1	-	11 m <sup>2</sup>	Carrelage	Nord-ouest	Rue
Chambre 2	-	10 m <sup>2</sup>	Carrelage	Sud-ouest	Rue
Cuisine	-	6 m <sup>2</sup>	Carrelage	Sud-ouest	Loggia
SdB	-	3 m <sup>2</sup>	Carrelage	-	-
WC	-	-	Carrelage	-	-
Dégagement	-	2 m <sup>2</sup>	Carrelage	-	-
Cave	-	-	-	-	-
Loggia	-	3 m <sup>2</sup>	Carrelage	Sud-ouest	-
Terrasse	-	12 m <sup>2</sup>	Carrelage	Nord-ouest	-

\* Ces valeurs sont données à titre indicatif

**DIAGNOSTICS**

<b>DPE</b>	kWhEP/m <sup>2</sup> /an		<b>GES</b>	kg éqCO <sub>2</sub> /m <sup>2</sup> /an
> 450	<b>G</b>	451	> 80	<b>G</b> 81

## PHOTOS

