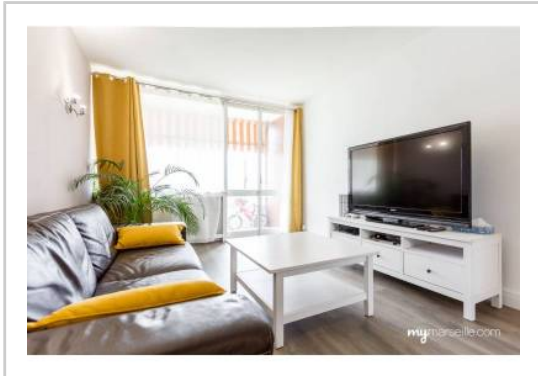


REF : 88707

Appartement - Vente : 69 m² • 3 pièces
 Marseille • 9ème arrdt • La Panouse

157 000 €
 2 263 € / m²



Type de bien : T3

traversant, vue sur mer

Surface : 78,21 m² dont 69,38 m² Carrez

Etage : 15ème sur 16 avec ascenseur

Chambres : 2

Salle de bain : 1

Etat du bien : Rénové

Chauffage : Chaudière à gaz
 Chauffage individuel

Immeuble : De 1949 à 1997

Extérieur : Loggia de 1,55 m², Loggia de 7,28 m²

Disponibilité : Immédiate

Taxe foncière : 1300 €

**** CHARMANT T3 **** RENOVE **** BALCON AU SUD ****
 VUE MER ****

Venez découvrir ce charmant T3 avec sa vue dégagée sur la rade de Marseille et son balcon exposé plein sud.

Au calme absolu, en étage élevé, cet appartement est situé dans une résidence fermée et sécurisée.

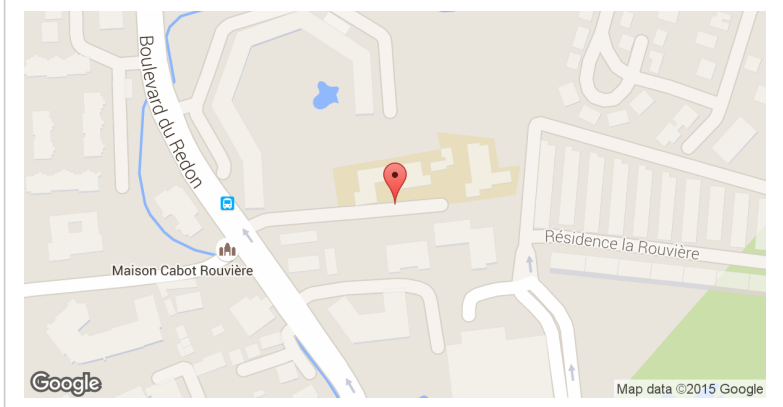
Il est composé de :

- un grand séjour avec une double exposition Nord/Sud
- une cuisine équipée avec cellier
- deux chambres
- une salle de bain
- wc séparé
- Un balcon

Sa situation est idéale, à proximité des écoles, commerces, bus... à 10 minutes du PARC NATIONAL DES CALANQUES, des plages et du centre ville.

A DECOUVRIR SANS ATTENDRE !

GÉOLOCALISATION PRÉCISE



PLANS



MES NOTES PERSONNELLES :

NOUS CONTACTER :



mymarseille.com
 serviceclient@mymarseille.com
 tél. 04.84.25.13.25
 fax. 04.84.25.14.54

RENSEIGNEMENTS COMPLÉMENTAIRES

Fenêtres

Double vitrage
 En PVC

Chauffage

Chaudière à gaz
 Chauffage individuel

Rangement, Stockage

Cave
 Cellier
 Local poussette

Sécurité appartement

Porte blindée

Immeuble

De 1949 à 1997
 Construction en béton

Etat

Façade : Bon
 Parties communes : Bon

Situation

Commerces à moins de 200m
 Transports à moins de 200m

Sécurité copropriété

Gardien
 Portail

Informations complémentaires : Double vitrage uniquement côté Nord (cuisine et chambre)

CHARGES / TAXES / DÉPENSES

Charges & Taxes	Mensuelles	Annuelles
Charges de copropriété	230 €	2 760 €
Dépenses énergétiques	NC	NC
Taxe foncière	108 €	1 300 €
Taxe d'habitation	NC	NC
Assurances	NC	NC
Total des dépenses connues : * Ces valeurs sont données à titre indicatif	338 €	4 060 €

NC : Non communiqué

DESSCRIPTIF DÉTAILLÉ

	Niv.	Surf.*	Sol	Expo.	Sur
Hall d'entrée	-	5 m ²	Parquet	-	-
Salon	-	30 m ²	Parquet	Sud	Mer
Cuisine	-	7 m ²	Vinyle	Nord	Colline
Dégagement	-	2 m ²	Parquet	-	-
Chambre 1	-	9 m ²	Parquet	Nord	Colline
WC	-	-	Parquet	-	-
SdB	-	2 m ²	Vinyle	-	-
Chambre 2	-	10 m ²	Parquet	Sud	Mer

Loggia 1	-	1 m ²	Carrelage	Nord	-
Loggia 2	-	7 m ²	Vinyle	Sud	-

* Ces valeurs sont données à titre indicatif

Informations complémentaires : Stores manuels

DIAGNOSTICS

DPE	kWhEP/m ² /an	GES	kg éqCO ₂ /m ² /an
91 à 150	C	149	21 à 35
			D
			34

PHOTOS

