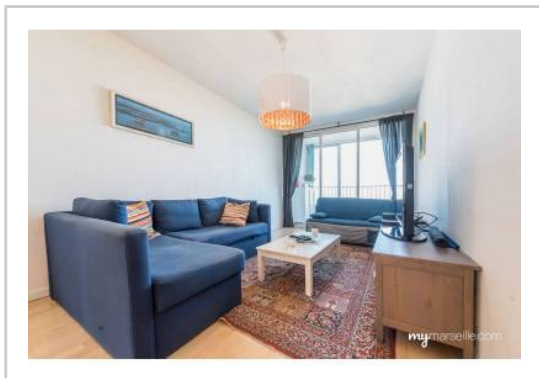


REF : 88259

Appartement - Vente : 70 m² • 3 pièces
 Marseille • 9ème arrdt • La Panouse

164 000 €
 2 353 € / m²



Type de bien : T3

traversant, vue sur mer

Surface : 76,91 m² dont 69,69 m² Carrez

Etage : 7ème sur 20 avec ascenseur

Chambres : 2

Salle de bain : 1

Etat du bien : Bon

Chauffage : Radiateurs électriques
 Chauffage individuel

Immeuble : De 1949 à 1997

Extérieur : Balcon de 7,22 m²

Disponibilité : Immédiate

Taxe foncière : 1271 €

Venez découvrir ce charmant T3, lumineux, traversant, au coeur du 9ème arrondissement.

Vous pourrez profiter de la vue panoramique sur la mer et la ville de Marseille.

Cet appartement, au calme, dans une résidence sécurisée est idéalement placé.

Proche des commerces, des écoles et des transports en commun, il est composé de :

- une pièce à vivre
- une cuisine équipée ouverte sur le salon
- 2 belles chambres
- des WC séparés
- 1 salle de bain
- 1 balcon/loggia

De nombreux rangements.

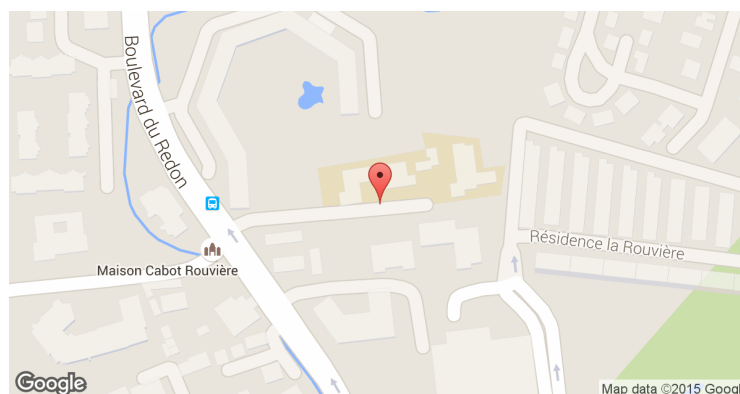
Une porte blindée.

Des volets roulants électriques côté balcon.

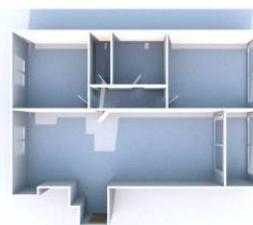
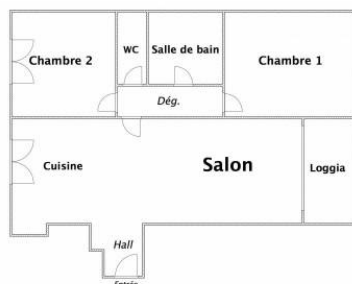
Un mini-bus (compris dans les charges) est à votre disposition, il vous déposera au niveau des commerces.

A 10 minutes du parc national des calanques.

GÉOLOCALISATION PRÉCISE



PLANS



MES NOTES PERSONNELLES :

NOUS CONTACTER :



mymarseille.com
 serviceclient@mymarseille.com
 tél. 04.84.25.13.25
 fax. 04.84.25.14.54

RENSEIGNEMENTS COMPLÉMENTAIRES

Fenêtres

Double vitrage
 En PVC

Chauffage

Radiateurs électriques
 Chauffage individuel

Rangement, Stockage

Cave

Sécurité appartement

Porte blindée

Immeuble

De 1949 à 1997
 Construction en béton

Etat

Façade : Bon
 Parties communes : Bon

Situation

Commerces à moins de 200m
 Transports à moins de 200m

Sécurité copropriété

Gardien
 Interphone

CHARGES / TAXES / DÉPENSES

Charges & Taxes	Mensuelles	Annuelles
Charges de copropriété	167 €	2 000 €
Dépenses énergétiques	NC	NC
Taxe foncière	106 €	1 271 €
Taxe d'habitation	NC	NC
Assurances	NC	NC
Total des dépenses connues : <small>* Ces valeurs sont données à titre indicatif</small>	273 €	3 271 €

NC : Non communiqué

DESCRIPTIF DÉTAILLÉ

	Niv.	Surf.*	Sol	Expo.	Sur
Hall d'entrée	-	3 m ²	Parquet	-	-
Salon	-	24 m ²	Parquet	Ouest	Mer
Cuisine US	-	11 m ²	Parquet	Est	Colline
Chambre 1	-	13 m ²	Parquet	Est	Colline
WC	-	-	Gerflex	-	-
SdB	-	4 m ²	Gerflex	-	-
Chambre 2	-	11 m ²	Parquet	Ouest	Mer
Balcon	-	7 m ²	Parquet	Ouest	-

* Ces valeurs sont données à titre indicatif

DIAGNOSTICS

DPE	kWhEP/m ² /an	GES	kg éqCO ₂ /m ² /an
151 à 230	D	230	11 à 20
			C 11

PHOTOS

