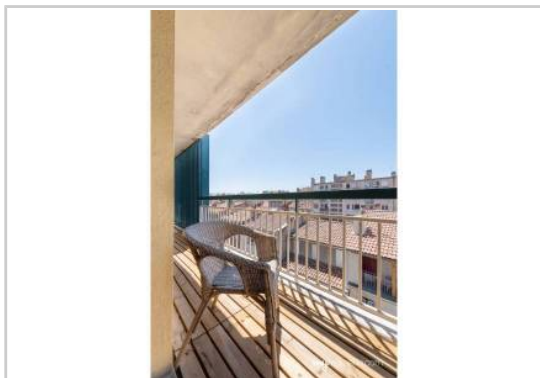


REF : 85942

Appartement - Vente : 69 m² • 3 pièces
 Marseille • 5ème arrdt • Baille

165 000 €
 2 391 € / m²



Type de bien : T3

traversant

Surface : 69 m² dont 69 m² Carrez

Etage : 4ème sur 5 avec ascenseur

Chambres : 2

Salle d'eau : 1

Etat du bien : Rénové

Chauffage : Air pulsé
 Chauffage collectif

Immeuble : De 1949 à 1997

Extérieur : Loggia de 4 m², Terrasse de 13 m²

Disponibilité : Immédiate

Taxe foncière : 1050 €

*****T3 COUP DE COEUR-BAILLE-
 TRAVERSANT-LUMINEUX-TERRASSE DE 13 M2-RENOVE*****

Dans un immeuble semi-récent très bien tenu, venez découvrir cet appartement de type 3 où vous n'avez plus qu'à poser vos valises...

De nombreux critères répondront à vos attentes...!

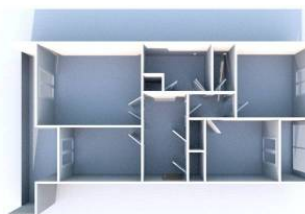
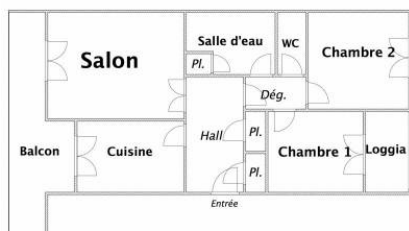
D'une surface de 70m2, ce bien est agencé ainsi :

- un hall d'entrée avec placards,
- une vaste pièce à vivre, un salon, baigné de lumière, où vous pourrez admirer Notre Dame de la Garde de votre canapé, ce dernier donne sur la terrasse.
- Une cuisine séparée, pouvant être ouverte sur le séjour, elle donne également sur la terrasse
- deux chambres dont l'une avec un accès vers une loggia fermée, elles donnent coté cour
- une salle d'eau avec douche italienne,
- des toilettes séparées,
- une belle terrasse très exploitable où vous pourrez prendre vos repas ou lézarder sur des transats au soleil.

GÉOLOCALISATION PRÉCISE



PLANS



MES NOTES PERSONNELLES :

Four horizontal lines for writing personal notes.

NOUS CONTACTER :



mymarseille.com
 serviceclient@mymarseille.com
 tél. 04.84.25.13.25
 fax. 04.84.25.14.54

RENSEIGNEMENTS COMPLÉMENTAIRES

Fenêtres Survitrage En bois	Immeuble De 1949 à 1997
Chauffage Air pulsé Chauffage collectif	Etat Façade : Bon Parties communes : Bon
Rangement, Stockage Cave	Situation Commerces à moins de 200m Transports à moins de 200m
Sécurité appartement Renforcée	Sécurité copropriété Interphone

CHARGES / TAXES / DÉPENSES

Charges & Taxes	Mensuelles	Annuelles
Charges de copropriété	158 €	1 900 €
Dépenses énergétiques	NC	NC
Taxe foncière	88 €	1 050 €
Taxe d'habitation	NC	NC
Assurances	NC	NC
Total des dépenses connues : <small>* Ces valeurs sont données à titre indicatif</small>	246 €	2 950 €

NC : Non communiqué

Coordonnées du syndic : FONCIA VIEUX-PORT
 1, rue Beauvau 13001 MARSEILLE

DESCRIPTIF DÉTAILLÉ

	Niv.	Surf.*	Sol	Expo.	Sur
Hall d'entrée	-	4 m ²	Carrelage	-	-
Cuisine	-	8 m ²	Parquet	Ouest	Terrasse
Salon	-	19 m ²	Carrelage	Ouest	Terrasse
Dégagement	-	3 m ²	Carrelage	-	-
Chambre 1	-	11 m ²	Parquet	Est	Loggia
Chambre 2	-	12 m ²	Parquet	Est	Cour
SdEau	-	5 m ²	Parquet	-	-
WC	-	-	Parquet	-	-
Cave	-	4 m ²	Béton	-	-
Loggia	-	4 m ²	-	Est	-
Terrasse	-	13 m ²	Autre	Ouest	-

* Ces valeurs sont données à titre indicatif

DIAGNOSTICS

DPE kWhEP/m ² /an	GES kg éqCO ₂ /m ² /an
> 450 G 451	> 80 G 81

PHOTOS

