

REF : 53720

Appartement - Vente : 68 m² • 3 pièces
 7ème arrdt • Saint-Victor

207 000 €
 3 044 € / m²



Type de bien : T3

traversant

Surface : 68 m² / 67,95 m² Carrez

Etage : 3ème sur 4 sans ascenseur

Chambres : 2

Salle de bain : 1

Etat du bien : Bon

Chauffage : Chaudière à gaz
 Chauffage individuel

Immeuble : De 1900 à 1948

Disponibilité : Immédiate

Taxe foncière : 744 €

APPARTEMENT LUMINEUX AU COEUR DE SAINT VICTOR

Venez découvrir ce bel appartement de type 3, lumineux et en excellent état.

Disposé sur 68 m², il se compose :

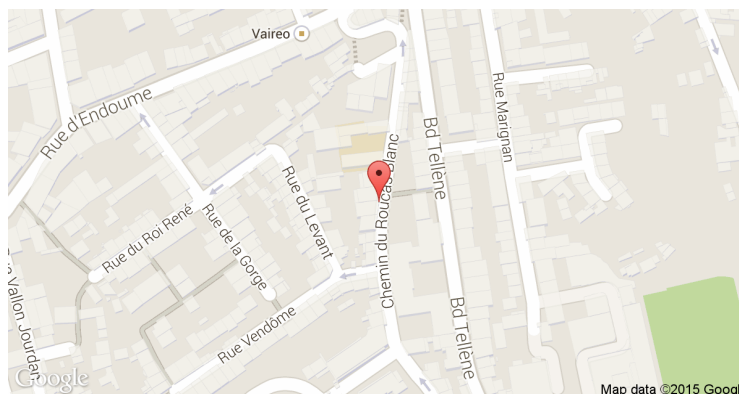
- d'un hall d'entrée qui dessert les pièces à vivre et les chambres
- d'une grande pièce à vivre avec cuisine US
- de WC séparés
- de deux chambres
- d'un dressing
- d'une belle salle de bain
- d'une cave

A proximité de toutes commodités, cet appartement bénéficie de très beaux volumes et surtout d'une grande luminosité.

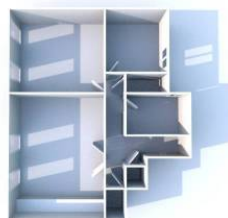
Idéal pour un premier achat ou pour voir plus grand!

A voir absolument!

GÉOLOCALISATION PRÉCISE



PLANS



MES NOTES PERSONNELLES :

Empty text area for personal notes.

NOUS CONTACTER :



mymarseille.com
 serviceclient@mymarseille.com
 tél. 04.84.25.13.25
 fax. 04.84.25.14.54

RENSEIGNEMENTS COMPLÉMENTAIRES

Fenêtres

Double vitrage
 Phonique
 Thermique
 En PVC

Chauffage

Chaudière à gaz
 Chauffage individuel

Rangement, Stockage

Cave

Immeuble

De 1900 à 1948
 Construction en pierre

Etat

Façade : Bon
 Toiture : Non précisé
 Parties communes : Rénové

Situation

Commerces à moins de 200m
 Transports à moins de 200m

Sécurité copropriété

Interphone

CHARGES / TAXES / DÉPENSES

Charges & Taxes	Mensuelles	Annuelles
Charges de copropriété	58 €	700 €
Dépenses énergétiques	NC	NC
Taxe foncière	62 €	744 €
Taxe d'habitation	NC	NC
Assurances	NC	NC
Total des dépenses connues : * Ces valeurs sont données à titre indicatif	120 €	1 444 €

NC : Non communiqué

DESCRIPTIF DÉTAILLÉ

	Niv.	Surf.*	Sol	Expo.	Sur
Salon	-	25 m ²	Carrelage	Ouest	Rue
Cuisine US	-	-	Carrelage	Ouest	Rue
Chambre 1	-	17 m ²	Carrelage	Ouest	Rue
Chambre 2	-	8 m ²	Carrelage	Est	Cour
SdB	-	5 m ²	Carrelage	-	-
WC	-	-	Carrelage	-	-
Hall d'entrée	-	11 m ²	Carrelage	-	-
Dressing	-	2 m ²	Carrelage	-	-

* Ces valeurs sont données à titre indicatif

DIAGNOSTICS

DPE	kWhEP/m ² /an	GES	kg éqCO ₂ /m ² /an
91 à 150	C	149	21 à 35
			D 27

PHOTOS

