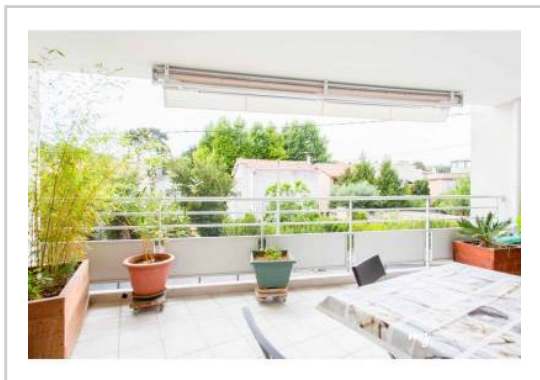


REF : 66653

Appartement - Vente : 68 m² • 3 pièces
 Marseille • 13ème arrdt • Saint-Just

165 000 €
 2 426 € / m²



Type de bien : T3

Surface : 83 m² dont 68,62 m² Carrez

Etage : 2ème sur 7 avec ascenseur

Chambres : 2

Salle de bain : 1

Etat du bien : Neuf

Chauffage : Radiateurs électriques
 Chauffage individuel

Immeuble : Moins de 10 ans

Parking : Box simple

Extérieur : Terrasse de 15 m²

Disponibilité : Immédiate

Taxe foncière : 1287 €

SAINT JUST- T3 LUMINEUX- TERRASSE

A proximité de toutes commodités : accès A7, bus et métro, écoles dont Lacordaire, services, commerces...

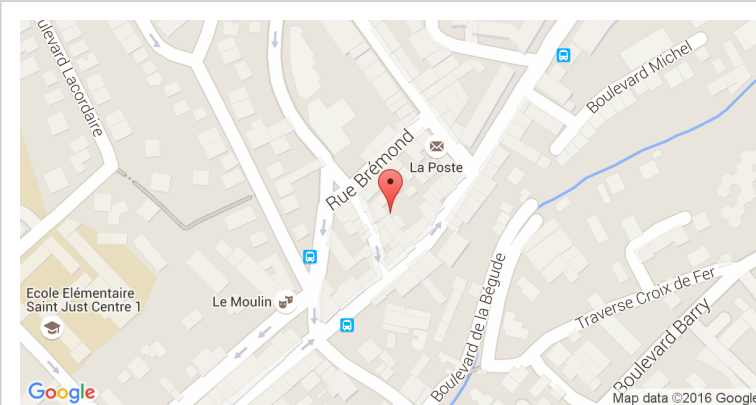
Découvrez ce superbe T3 de 69m2 dans une résidence de 2010 situé dans le 13ème arrondissement de Marseille.

L'appartement dispose de :

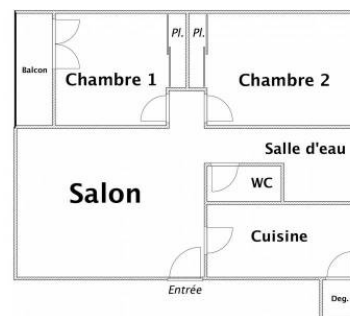
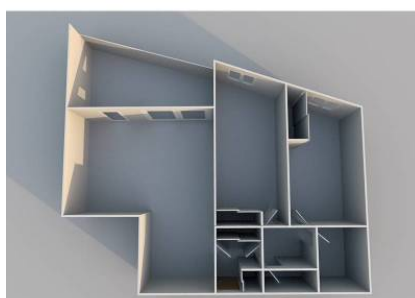
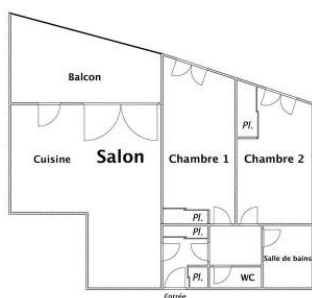
- 1 séjour/ salle à manger avec cuisine américaine équipée
- 2 belles chambres
- 1 salle de bain
- 1 terrasse de 15 m2 sans vis-à-vis, exposition sud ouest.
- Pour votre confort un BOX est compris dans le prix

Nombreux rangements, appartement très fonctionnel, bien agencé et lumineux, double vitrage.

GÉOLOCALISATION PRÉCISE



PLANS



MES NOTES PERSONNELLES :

Empty text area for personal notes.

NOUS CONTACTER :



mymarseille.com
 serviceclient@mymarseille.com
 tél. 04.84.25.13.25
 fax. 04.84.25.14.54

RENSEIGNEMENTS COMPLÉMENTAIRES

Fenêtres

Double vitrage
 En aluminium

Chauffage

Radiateurs électriques
 Chauffage individuel

Sécurité appartement

Porte blindée

Immeuble

Moins de 10 ans

Etat

Façade : Neuf
 Parties communes : Neuf

Situation

Commerces à moins de 200m
 Transports à moins de 200m

CHARGES / TAXES / DÉPENSES

Charges & Taxes	Mensuelles	Annuelles
Charges de copropriété	89 €	1 068 €
Dépenses énergétiques	NC	NC
Taxe foncière	107 €	1 287 €
Taxe d'habitation	NC	NC
Assurances	NC	NC
Total des dépenses connues :	196 €	2 355 €

* Ces valeurs sont données à titre indicatif

NC : Non communiqué

DESCRIPTIF DÉTAILLÉ

	Niv.	Surf.*	Sol	Expo.	Sur
Hall d'entrée	-	4 m ²	Carrelage	-	-
Salon	-	23 m ²	Carrelage	Sud-ouest	Terrasse
Cuisine US	-	9 m ²	Carrelage	Sud-ouest	Terrasse
Chambre 1	-	13 m ²	Carrelage	-	Rue
Chambre 2	-	10 m ²	Carrelage	-	Rue
SdB	-	3 m ²	Carrelage	-	-
WC	-	-	Carrelage	-	-
Terrasse	-	15 m ²	-	Sud-ouest	-

* Ces valeurs sont données à titre indicatif

DIAGNOSTICS

DPE	kWhEP/m ² /an	GES	kg éqCO ₂ /m ² /an
> 450	G	451	> 80
			G 81

PHOTOS

