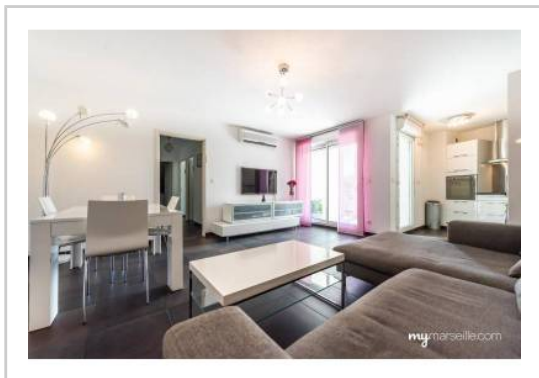


REF : 56975

Appartement - Vente : 68 m² • 3 pièces
 Marseille • 13ème arrdt • Saint-Just

165 000 €
 2 426 € / m²



Type de bien : T3

climatisation

Surface : 70 m² dont 68,5 m² Carrez

Etage : 2ème sur 4 avec ascenseur

Chambres : 2

Salle de bain : 1

Etat du bien : Rénové

Chauffage : Radiateurs électriques/ Clim réversible
 Chauffage individuel

Immeuble : Moins de 10 ans

Parking : Place simple, box simple

Extérieur : Terrasse de 15,8 m²

Disponibilité : Immédiate

Taxe foncière : 1329 €

SAINT JUST - T3 LUMINEUX - TERRASSE - PARKING

A proximité de toutes commodités : accès A7, L2, bus et métro, écoles dont Lacordaire, services, commerces...

Découvrez ce superbe T3 de 69m2 dans une résidence de 2010 situé dans le 13ème arrondissement de Marseille.

L'appartement dispose de :

- Un séjour/ salle à manger avec cuisine américaine équipée
- Deux belles chambres
- Une salle de bain
- Une terrasse de 15 m2 sans vis-à-vis, exposition sud ouest.
- Pour votre confort une place privative en sous-sol est comprise dans le prix
- Un box est proposé en sus du prix à 20000 euros

GÉOLOCALISATION PRÉCISE



PLANS



MES NOTES PERSONNELLES :

Empty text area for personal notes.

NOUS CONTACTER :



mymarseille.com
 serviceclient@mymarseille.com
 tél. 04.84.25.13.25
 fax. 04.84.25.14.54

RENSEIGNEMENTS COMPLÉMENTAIRES

Fenêtres

Double vitrage
 Phonique
 Thermique
 En PVC

Chauffage

Radiateurs électriques/ Clim
 Chauffage individuel

Immeuble

Moins de 10 ans

Etat

Façade : Bon
 Parties communes : Bon

Situation

Commerces à moins de 200m
 Transports à moins de 200m

Sécurité copropriété

Portail
 Interphone

CHARGES / TAXES / DÉPENSES

Charges & Taxes	Mensuelles	Annuelles
Charges de copropriété	104 €	1 248 €
Dépenses énergétiques	NC	NC
Taxe foncière	111 €	1 329 €
Taxe d'habitation	NC	NC
Assurances	NC	NC
Total des dépenses connues : * Ces valeurs sont données à titre indicatif	215 €	2 577 €

NC : Non communiqué

Coordonnées du syndic : GESPAC IMMOBILIER
 161, avenue des Chartreux 13004 MARSEILLE

DESCRIPTIF DÉTAILLÉ

	Niv.	Surf.*	Sol	Expo.	Sur
Hall d'entrée	-	4 m ²	Carrelage	-	-
Salon	-	29 m ²	Carrelage	Sud-ouest	Terrasse
Cuisine US	-	-	Carrelage	Sud	Terrasse
SdB	-	3 m ²	Carrelage	-	-
WC	-	-	Carrelage	-	-
Chambre 1	-	12 m ²	Carrelage	Sud-ouest	Terrasse
Chambre 2	-	11 m ²	Carrelage	Sud-ouest	Terrasse
Terrasse	-	15 m ²	Carrelage	Sud-ouest	-

* Ces valeurs sont données à titre indicatif

DIAGNOSTICS

DPE	kWhEP/m ² /an	GES	kg éqCO ₂ /m ² /an
51 à 90	B	79	≤ 5
			A
			2

PHOTOS

