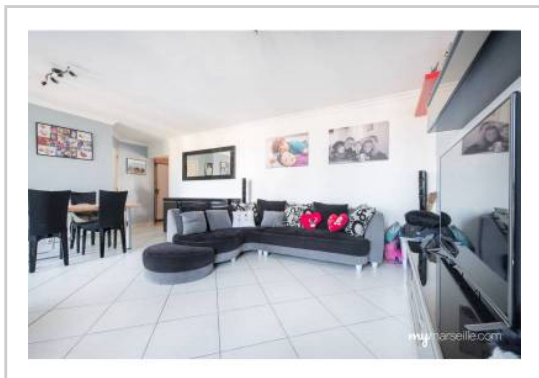


REF : 88244

**Appartement - Vente : 68 m<sup>2</sup> • 3 pièces**  
 Marseille • 12ème arrdt • Montolivet

**142 000 €**  
 2 088 € / m<sup>2</sup>



**Type de bien :** T3

climatisation

**Surface :** 68 m<sup>2</sup> dont 68 m<sup>2</sup> Carrez

**Etage :** 4ème sur 4 sans ascenseur

**Chambres :** 2

**Salle d'eau :** 1

**Etat du bien :** Bon

**Chauffage :** Chauffage individuel au gaz + Climatisation révers  
 Chauffage individuel

**Immeuble :** De 1949 à 1997

**Parking :** Place simple

**Extérieur :** Balcon de 3 m<sup>2</sup>

**Disponibilité :** Immédiate

**Taxe foncière :** 790 €

A vendre appartement T3/4 très lumineux en très bon état au 4e et dernier étage, situé dans le 12e arrondissement de Marseille, plateau de Montolivet.

Agencé sur 68m2, il se compose de :

- Un hall d'entrée
- Une cuisine ouverte équipée
- Un salon avec balcon (possibilité transformation chambre)
- Deux chambres avec placards intégrés
- Une salle d'eau moderne
- Un dressing
- Une cave

Il dispose également de :

- Du double vitrage dans tout l'appartement
- Un chauffage individuel au gaz

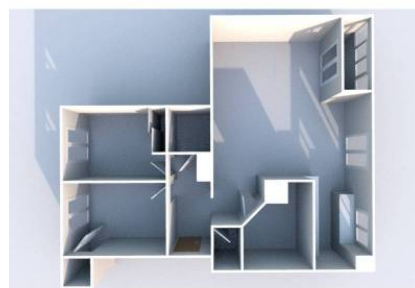
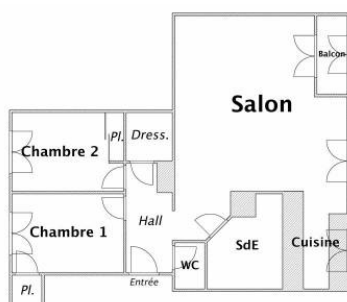
Ce bel appartement au calme absolu, sans vis à vis et très lumineux n'attend plus que vous!

A proximité de commerces, centre médical (médecins, kinés,

**GÉOLOCALISATION PRÉCISE**



**PLANS**



MES NOTES PERSONNELLES :

Blank area for personal notes.

NOUS CONTACTER :



**mymarseille.com**  
 serviceclient@mymarseille.com  
 tél. 04.84.25.13.25  
 fax. 04.84.25.14.54

**RENSEIGNEMENTS COMPLÉMENTAIRES**

**Fenêtres**

Double vitrage  
Phonique  
Thermique  
En PVC

**Chauffage**

Chauffage individuel au gaz +  
Chauffage individuel

**Rangement, Stockage**

Cave

**Immeuble**

De 1949 à 1997

**Etat**

Façade : Bon  
Toiture : Bon  
Parties communes : Bon

**Situation**

Commerces à moins de 200m  
Transports à moins de 200m

**CHARGES / TAXES / DÉPENSES**

Charges & Taxes	Mensuelles	Annuelles
Charges de copropriété	120 €	1 440 €
Dépenses énergétiques	NC	NC
Taxe foncière	66 €	790 €
Taxe d'habitation	NC	NC
Assurances	NC	NC
<b>Total des dépenses connues :</b> <small>* Ces valeurs sont données à titre indicatif</small>	186 €	2 230 €

NC : Non communiqué

**DESRIPTIF DÉTAILLÉ**

	Niv.	Surf.*	Sol	Expo.	Sur
Hall d'entrée	-	3 m <sup>2</sup>	Carrelage	-	-
Salon	-	25 m <sup>2</sup>	Carrelage	Nord	Jardin
Cuisine US	-	5 m <sup>2</sup>	Carrelage	Nord	Jardin
Chambre 1	-	9 m <sup>2</sup>	Carrelage	Sud	Jardin
Chambre 2	-	9 m <sup>2</sup>	Carrelage	Sud	Jardin
SdEau	-	4 m <sup>2</sup>	Carrelage	-	-
Dressing	-	2 m <sup>2</sup>	Carrelage	-	-
WC	-	-	Carrelage	-	-
Balcon	-	3 m <sup>2</sup>	Carrelage	Nord	-

\* Ces valeurs sont données à titre indicatif

**DIAGNOSTICS**

<b>DPE</b>	kWhEP/m <sup>2</sup> /an	<b>GES</b>	kg éqCO <sub>2</sub> /m <sup>2</sup> /an
> 450	<b>G</b> 451	> 80	<b>G</b> 81

**PHOTOS**

