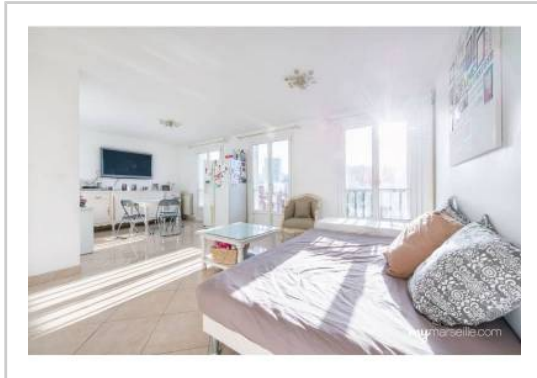


REF : 35230

Appartement - Vente : 68 m² • 3 pièces
 13ème arrdt • Malpassé

155 000 €
 2 279 € / m²



Type de bien : T3

traversant

Surface : 68 m² dont 68 m² Carrez

Etage : 3ème sur 4 sans ascenseur

Chambres : 2

Salle de bain : 1

Etat du bien : Correct

Chauffage : Chaudière à gaz
 Chauffage collectif

Immeuble : De 1949 à 1997

Extérieur : Loggia de 4 m²

Disponibilité : Immédiate

Taxe foncière : 809 €

***** T3/4*****LUMINEUX*****SANS VIS A VIS *****SANS TRAVAUX

C'est dans une résidence sécurisée et fermée par un portail électrique au coeur du 13 eme arrondissement, à proximité de toutes les commodités que se trouve cet appartement rénové.

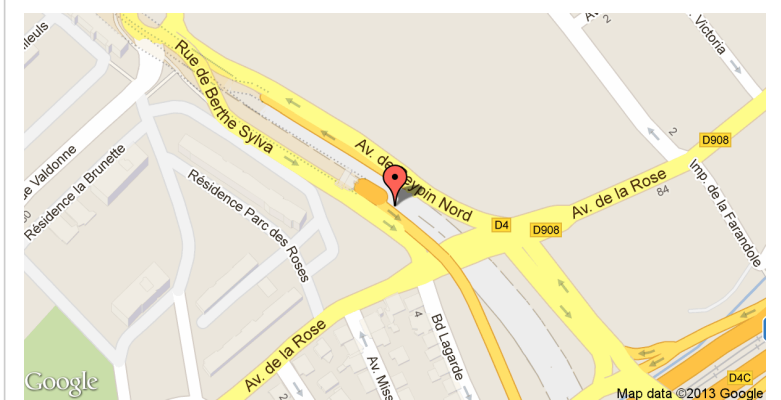
L'appartement est très lumineux car il est exposé plein sud est .La lumière baigne dans l'appartement toute la journée . Il est également traversant.

Agencé sur 68m2, il offre :

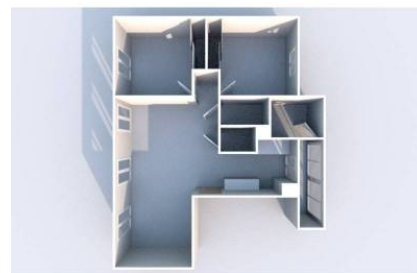
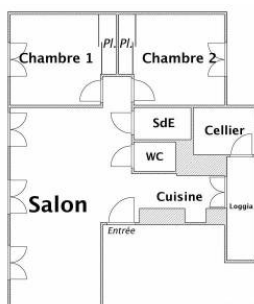
- Cuisine équipée donnant sur une loggia
- Un grand séjour, salle a manger
- Deux jolies chambres
- Une salle de bain et un Wc séparé

Venez vite visiter ce bien !

GÉOLOCALISATION PRÉCISE



PLANS



MES NOTES PERSONNELLES :

Empty text area for personal notes.

NOUS CONTACTER :



mymarseille.com
 serviceclient@mymarseille.com
 tél. 04.84.25.13.25
 fax. 04.84.25.14.54

RENSEIGNEMENTS COMPLÉMENTAIRES

Fenêtres

Double vitrage
En PVC

Chauffage

Chaudière à gaz
Chauffage collectif

Rangement, Stockage

Cave

Immeuble

De 1949 à 1997

Etat

Façade : Bon

Situation

Commerces à moins de 200m
Transports à moins de 200m

Sécurité copropriété

Gardien
Portail
Interphone

CHARGES / TAXES / DÉPENSES

Charges & Taxes	Mensuelles	Annuelles
Charges de copropriété	157 €	1 884 €
Dépenses énergétiques	NC	NC
Taxe foncière	67 €	809 €
Taxe d'habitation	NC	NC
Assurances	NC	NC
Total des dépenses connues : <small>* Ces valeurs sont données à titre indicatif</small>	224 €	2 693 €

NC : Non communiqué

DESCRIPTIF DÉTAILLÉ

	Niv.	Surf.*	Sol	Expo.	Sur
Salon	-	28 m ²	Carrelage	Sud-est	Cour
Cuisine US	-	7 m ²	Carrelage	Nord-ouest	Loggia
Dégagement	-	5 m ²	Carrelage	-	-
Chambre 1	-	12 m ²	Carrelage	Sud-est	Cour
Chambre 2	-	11 m ²	Carrelage	Nord-ouest	Cour
SdB	-	4 m ²	Carrelage	-	-
WC	-	-	Carrelage	-	-
Loggia	-	4 m ²	-	-	-

* Ces valeurs sont données à titre indicatif

DIAGNOSTICS

DPE	kWhEP/m ² /an	GES	kg éqCO ₂ /m ² /an
> 450	G	451	> 80 G 81

PHOTOS

