

REF : 81323

Appartement - Vente : 68 m² • 3 pièces
 Marseille • 11ème arrdt • La Valbarelle

147 000 €
 2 164 € / m²



Type de bien : T3

traversant

Surface : 67,92 m² dont 67,92 m² Carrez

Etage : 5ème sur 6 avec ascenseur

Chambres : 2

Salle de bain : 1

Etat du bien : Bon

Chauffage : Chaudière à gaz
 Chauffage collectif

Immeuble : De 1949 à 1997

Parking : Place simple

Extérieur : Loggia de 2,02 m², Terrasse de 5,74 m²

Disponibilité : Immédiate

Taxe foncière : 1130 €

Secteur Valbarelle dans le 11ème arrondissement de Marseille.

Dans résidence fermée, façades refaites cette année.

T3 au 5ème étage avec ascenseur, terrasse et cave.

Agencé sur 68 m², il offre :

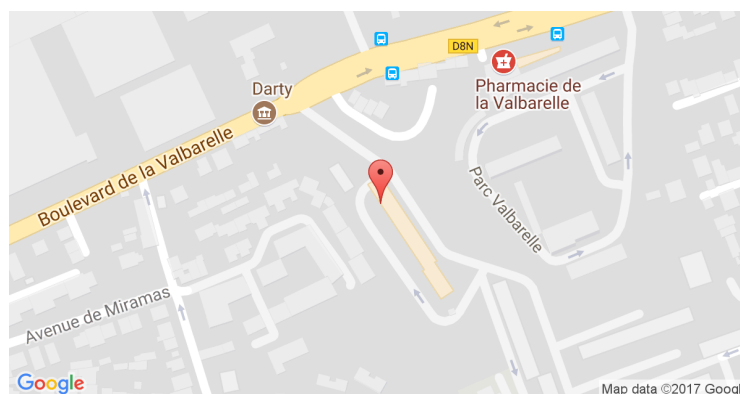
- Deux chambres de 10,5 m² e 12,7 m²
- Un grand salon de 22,5 m² avec une terrasse fermée
- Une cuisine équipée avec une loggia fermée
- Une salle de bains avec baignoire
- Un WC séparé
- Un dressing

Stationnement collectif libre.

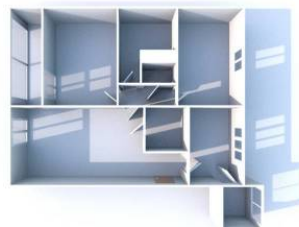
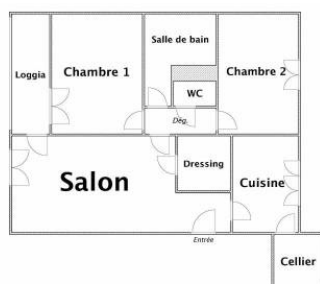
Double vitrage dans tout l'appartement.

A proximité de toutes commodités (transports en commun, école maternelle...)

GÉOLOCALISATION PRÉCISE



PLANS



MES NOTES PERSONNELLES :

NOUS CONTACTER :



mymarseille.com
 serviceclient@mymarseille.com
 tél. 04.84.25.13.25
 fax. 04.84.25.14.54

RENSEIGNEMENTS COMPLÉMENTAIRES

Fenêtres

Double vitrage
 En PVC

Chauffage

Chaudière à gaz
 Chauffage collectif

Rangement, Stockage

Cave
 Local vélo

Sécurité appartement

Porte renforcée

Immeuble

De 1949 à 1997

Etat

Façade : Neuf
 Toiture : Bon
 Parties communes : Bon

Sécurité copropriété

Portail
 Interphone

CHARGES / TAXES / DÉPENSES

Charges & Taxes	Mensuelles	Annuelles
Charges de copropriété	183 €	2 200 €
Dépenses énergétiques	NC	NC
Taxe foncière	94 €	1 130 €
Taxe d'habitation	NC	NC
Assurances	NC	NC
Total des dépenses connues : <small>* Ces valeurs sont données à titre indicatif</small>	278 €	3 330 €

NC : Non communiqué

DESCRIPTIF DÉTAILLÉ

	Niv.	Surf.*	Sol	Expo.	Sur
Hall d'entrée	-	2 m ²	Carrelage	-	-
Salon	-	22 m ²	Carrelage	Sud	Terrasse
Cuisine	-	9 m ²	Parquet	Nord	Jardin
Chambre 1	-	12 m ²	Carrelage	Sud	Terrasse
Chambre 2	-	10 m ²	Carrelage	Nord	Jardin
Dressing	-	2 m ²	Carrelage	-	-
SdB	-	4 m ²	Carrelage	-	-
WC	-	-	Carrelage	-	-
Loggia	-	2 m ²	Carrelage	Nord	-
Terrasse	-	5 m ²	Carrelage	Sud	-

* Ces valeurs sont données à titre indicatif

Informations complémentaires : Stationnement collectif libre, résidence fermée.

DIAGNOSTICS

DPE	kWhEP/m ² /an	GES	kg éqCO ₂ /m ² /an
151 à 230	D	21 à 35	D
230		35	

PHOTOS

