

REF : 85903

Appartement - Vente : 68 m² • 3 pièces
 Marseille • 4ème arrdt • Chutes-Lavie

130 000 €
 1 912 € / m²



Type de bien : T3

climatisation

Surface : 68 m² dont 68 m² Carrez

Etage : 3ème sur 4 sans ascenseur

Chambres : 2

Salle d'eau : 1

Etat du bien : Rénové

Chauffage : Chauffage individuel

Immeuble : De 1949 à 1997

Parking : Place simple, box simple

Extérieur : Loggia de 5,8 m², Balcon de 7,5 m²

Disponibilité : Immédiate

Taxe foncière : 880 €

My marseille vous propose un appartement T3 traversant, exposé est/ouest, très lumineux, au 3ème étage sur 4 dans une résidence calme et sécurisée.

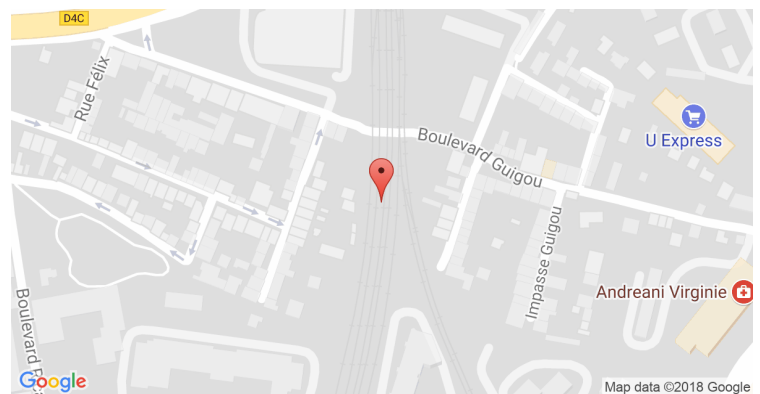
Agencé sur 66 m², il offre :

- Deux chambres de 10m² et 11m².
- Un salon salle à manger des plus agréables.
- Une cuisine entièrement équipée.
- Une salle d'eau avec douche à l'italienne
- Un balcon
- Une loggia
- Une cave
- L'appartement est également équipée de doubles vitrages et de la climatisation réversible.

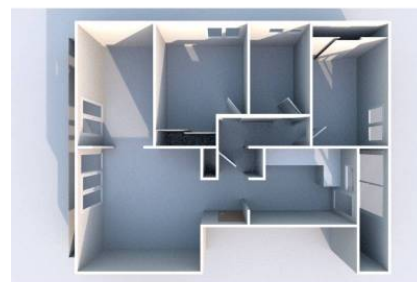
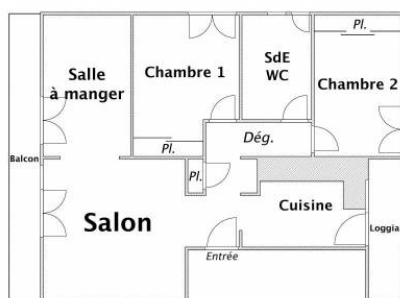
- Un box en sus obligatoire dans la résidence vous est proposé pour 10000 euros

A proximité de toutes commodités.

GÉOLOCALISATION PRÉCISE



PLANS



MES NOTES PERSONNELLES :

NOUS CONTACTER :



mymarseille.com
 serviceclient@mymarseille.com
 tél. 04.84.25.13.25
 fax. 04.84.25.14.54

RENSEIGNEMENTS COMPLÉMENTAIRES

Fenêtres Double vitrage En PVC	Immeuble De 1949 à 1997 Construction en béton
Chauffage Chauffage individuel	Etat Façade : Moyen Parties communes : Correct
Rangement, Stockage Cave	Situation Commerces à moins de 200m Transports à moins de 200m
Sécurité appartement Porte blindée	Sécurité copropriété Portail Interphone

CHARGES / TAXES / DÉPENSES

Charges & Taxes	Mensuelles	Annuelles
Charges de copropriété	111 €	1 332 €
Dépenses énergétiques	NC	NC
Taxe foncière	73 €	880 €
Taxe d'habitation	NC	NC
Assurances	NC	NC
Total des dépenses connues : <small>* Ces valeurs sont données à titre indicatif</small>	184 €	2 212 €

NC : Non communiqué

DESCRIPTIF DÉTAILLÉ

	Niv.	Surf.*	Sol	Expo.	Sur
Salon	-	19 m ²	Carrelage	Est	Rue
SALLE A MANGER	-	10 m ²	Carrelage	Est	Rue
Cuisine	-	7 m ²	Carrelage	Ouest	LOGGIA
Chambre 1	-	11 m ²	Carrelage	Sud	Rue
Chambre 2	-	9 m ²	Carrelage	Ouest	Voie ferrée
SdEau	-	5 m ²	Carrelage	-	-
Loggia	-	5 m ²	Béton	Ouest	-
Balcon	-	7 m ²	Carrelage	Est	-

* Ces valeurs sont données à titre indicatif

DIAGNOSTICS

DPE	kWhEP/m ² /an	GES	kg éqCO ₂ /m ² /an
> 450	G	451	> 80 G 81

PHOTOS

