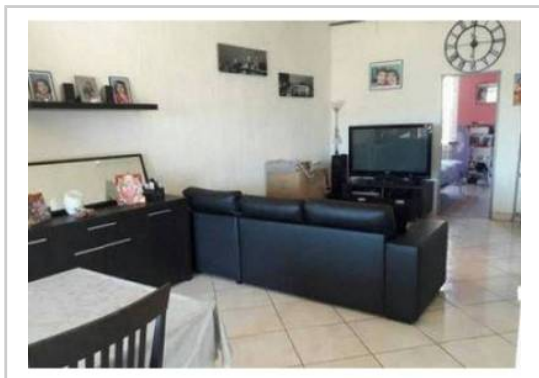


REF : 87461

Appartement - Vente : 67 m² • 3 pièces
 Marseille • 15ème arrdt • Saint-Louis

109 000 €
 1 627 € / m²



Type de bien : T3

climatisation

Surface : 67 m²

Etage : 1er sur 2 sans ascenseur

Chambres : 2

Salle d'eau : 1

Etat du bien : Correct

Chauffage : Chaudière à gaz
 Chauffage individuel

Immeuble : De 1900 à 1948

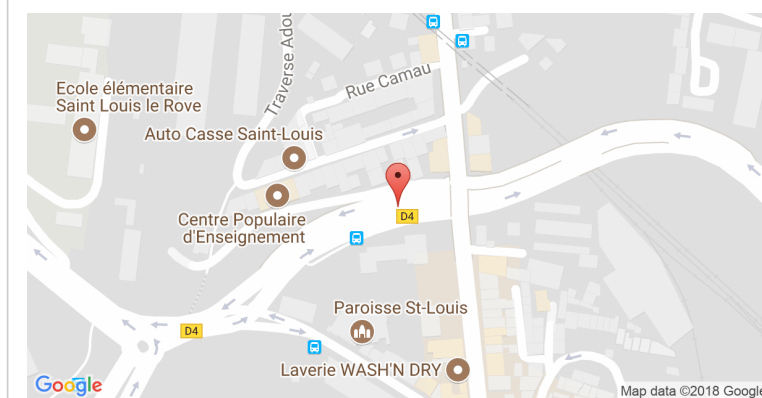
Extérieur : Terrasse de 22 m²

Disponibilité : Immédiate

Taxe foncière : 678 €

T3 de 67m2 + terrasse de 22m2 au 1er étage au calme, comprenant un séjour de 27m2 avec une cheminée fonctionnelle et entretenue et une clim réversible, une cuisine US équipée, 2 chambres dont une de 16m2 avec grand rangement, un grand garde-mangé, la terrasse est sans vis-à-vis et au calme, elle est équipée d'un four à pizza et d'un placard avec une arrivée d'eau où vous pourrez y mettre la machine à laver (gain de place). Vous pourrez vous chauffer de 3 manières: chauffage au gaz individuel ou clim ou cheminée, 2 grands placard au r.d.c, proche des bus, commerce, écoles... faible charge (120euros annuel avec assurance immeuble incluse) ... syndic bénévole, taxe foncière 678 euros.

GÉOLOCALISATION PRÉCISE



MES NOTES PERSONNELLES :

NOUS CONTACTER :



mymarseille.com
 serviceclient@mymarseille.com
 tél. 04.84.25.13.25
 fax. 04.84.25.14.54

RENSEIGNEMENTS COMPLÉMENTAIRES

Fenêtres

Double vitrage
 En PVC

Chauffage

Chaudière à gaz
 Chauffage individuel

Immeuble

De 1900 à 1948

Etat

Façade : Bon
 Toiture : Bon
 Parties communes : Bon

Situation

Commerces à moins de 200m
 Transports à moins de 200m

DESCRIPTIF DÉTAILLÉ

	Niv.	Surf.*	Sol	Expo.	Sur
Terrasse	-	22 m ²	Carrelage	Est	-

* Ces valeurs sont données à titre indicatif

CHARGES / TAXES / DÉPENSES

Charges & Taxes	Mensuelles	Annuelles
Charges de copropriété	10 €	120 €
Dépenses énergétiques	NC	NC
Taxe foncière	57 €	678 €
Taxe d'habitation	NC	NC
Assurances	NC	NC
Total des dépenses connues : <small>* Ces valeurs sont données à titre indicatif</small>	67 €	798 €

NC : Non communiqué

PHOTOS

