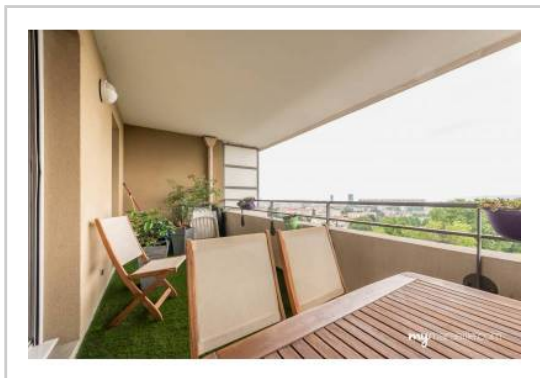


REF : 89171

**Appartement - Vente : 67 m<sup>2</sup> • 3 pièces**  
Marseille • 14ème arrdt • Saint-Barthélemy

**160 000 €**  
2 388 € / m<sup>2</sup>



**Type de bien :** T3

*traversant, vue sur mer*

**Surface :** 67 m<sup>2</sup> dont 67,1 m<sup>2</sup> Carrez

**Etage :** 4ème sur 5 avec ascenseur

**Chambres :** 2

**Etat du bien :** Bon

**Chauffage :** Chaudière à gaz  
Chauffage individuel

**Immeuble :** Après 1997

**Parking :** Place simple, box simple

**Extérieur :** Terrasse de 11,7 m<sup>2</sup>, Piscine

**Disponibilité :** Immédiate

**Taxe foncière :** 1182 €

## A VENDRE T3 VUE MER / PARKING / CALME

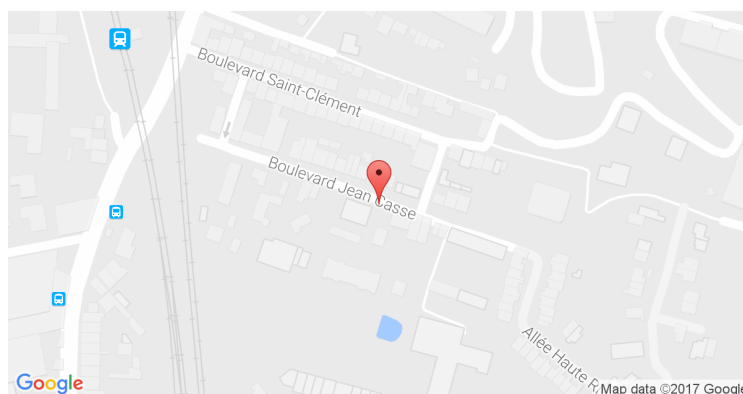
Situé au 4ème étage d'une résidence CALME et SECURISE du 14ème arrondissement de Marseille.

Agencé sur 67 m<sup>2</sup>, il offre :

- Une grande terrasse avec une vraie vue panoramique sur la mer
- Une cuisine équipée
- Un grand séjour donnant sur la terrasse
- Un coin nuit avec deux grandes chambres et une salle de bain
- Une place de parking privée
- Un box en sous-sol en SUS du prix à 10000 euros

La résidence est très réputée pour ses prestations et sa qualité ( verdure, piscine, portail, etc...). Elle est en retrait de route, au calme absolu et très sécurisée, avec un gardien permanent.

## GÉOLOCALISATION PRÉCISE



## PLANS



## MES NOTES PERSONNELLES :

Empty text area for personal notes.

## NOUS CONTACTER :



**mymarseille.com**  
serviceclient@mymarseille.com  
tél. 04.84.25.13.25  
fax. 04.84.25.14.54

**RENSEIGNEMENTS COMPLÉMENTAIRES**

**Fenêtres**

Double vitrage  
Phonique  
Thermique  
En PVC

**Chauffage**

Chaudière à gaz  
Chauffage individuel

**Sécurité appartement**

Porte blindée

**Immeuble**

Après 1997

**Etat**

Façade : Bon

**Situation**

Commerces à moins de 200m  
Transports à moins de 200m

**Sécurité copropriété**

Gardien  
Portail  
Interphone

**CHARGES / TAXES / DÉPENSES**

Charges & Taxes	Mensuelles	Annuelles
<b>Charges de copropriété</b>	140 €	1 680 €
<b>Dépenses énergétiques</b>	NC	NC
<b>Taxe foncière</b>	99 €	1 182 €
<b>Taxe d'habitation</b>	NC	NC
<b>Assurances</b>	NC	NC
<b>Total des dépenses connues :</b> <small>* Ces valeurs sont données à titre indicatif</small>	239 €	2 862 €

NC : Non communiqué

**DESCRIPTIF DÉTAILLÉ**

	Niv.	Surf.*	Sol	Expo.	Sur
<b>Salon</b>	-	38 m <sup>2</sup>	Carrelage	Ouest	Terrasse
<b>Cuisine US</b>	-	-	Carrelage	Ouest	Terrasse
<b>Chambre 1</b>	-	10 m <sup>2</sup>	Carrelage	Est	-
<b>Chambre 2</b>	-	10 m <sup>2</sup>	Carrelage	Est	-
<b>SdB</b>	-	4 m <sup>2</sup>	Carrelage	-	-
<b>WC</b>	-	-	Carrelage	-	-

<b>Terrasse</b>	-	11 m <sup>2</sup>	-	Est	-
-----------------	---	-------------------	---	-----	---

\* Ces valeurs sont données à titre indicatif

**DIAGNOSTICS**

<b>DPE</b>	kWhEP/m <sup>2</sup> /an	<b>GES</b>	kg éqCO <sub>2</sub> /m <sup>2</sup> /an
<b>91 à 150</b>	<b>C</b>	<b>150</b>	<b>21 à 35</b>
			<b>D</b>
			<b>35</b>

**PHOTOS**

