

REF : 81613

Appartement - Vente : 67 m² • 3 pièces
 Marseille • 10ème arrdt • Menpenti

228 000 €
 3 403 € / m²



Type de bien : T3

traversant

Surface : 89 m² dont 67 m² Carrez

Etage : 4ème sur 6 avec ascenseur

Chambres : 2

Salle de bain : 1

Etat du bien : Rénové

Chauffage : Chauffage individuel

Immeuble : Après 1997

Parking : Box double

Extérieur : Terrasse de 9,8 m², Terrasse de 14 m²

Disponibilité : Immédiate

A VOIR RAPIDEMENT T3 AVEC SES DEUX BELLES TERRASSES

C'est dans une résidence semi récente et sécurisée que ce bien vous est proposé .

A deux pas de toutes commodités , bus , axes autoroutiers ... ce bien peut être le coup de coeur que vous attendez .

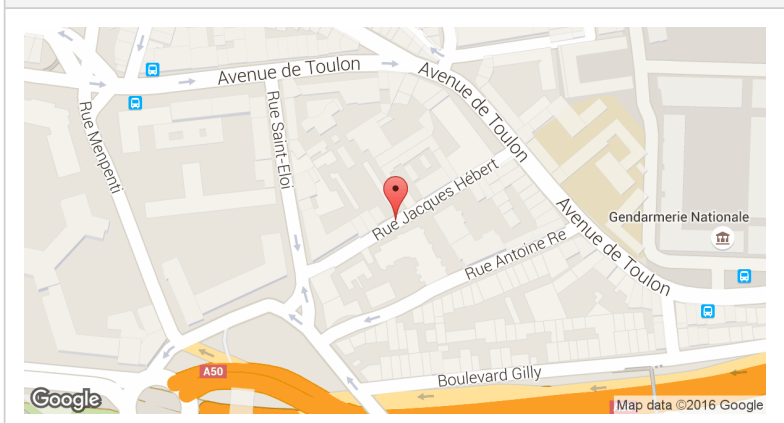
Au 4 eme étage sur 8 avec ascenseur , cet appartement traversant vous propose :

- Un espace de vie ultra lumineux donnant sur une belle terrasse
- Une cuisine US ouverte sur salon
- 2 chambres avec placards donnant sur une deuxième terrasse coté jardin
- 1 Salle de bains
- 1 WC séparé

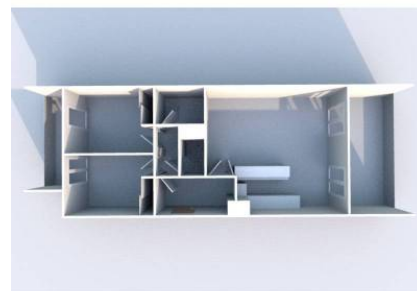
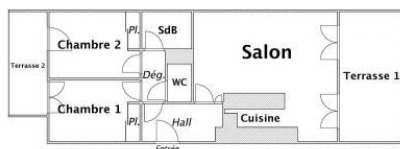
Un box double en enfilade vous est proposé en sus pour 20 000 euros , il facilitera votre stationnement au quotidien

L'achat du box est OBLIGATOIRE .

GÉOLOCALISATION PRÉCISE



PLANS



MES NOTES PERSONNELLES :

NOUS CONTACTER :



mymarseille.com
 serviceclient@mymarseille.com
 tél. 04.84.25.13.25
 fax. 04.84.25.14.54

RENSEIGNEMENTS COMPLÉMENTAIRES

Fenêtres

Double vitrage
 Phonique
 Thermique
 En PVC

Chauffage

Chauffage individuel

Immeuble

Après 1997

Etat

Façade : Bon
 Toiture : Bon
 Parties communes : Rénové

Situation

Commerces à moins de 200m
 Transports à moins de 200m

Sécurité copropriété

Portail
 Digicode
 Interphone

CHARGES / TAXES / DÉPENSES

Charges & Taxes	Mensuelles	Annuelles
Charges de copropriété	112 €	1 340 €
Dépenses énergétiques	NC	NC
Taxe foncière	NC	NC
Taxe d'habitation	NC	NC
Assurances	NC	NC
Total des dépenses connues : <small>* Ces valeurs sont données à titre indicatif</small>	112 €	1 340 €

NC : Non communiqué

DESSCRIPTIF DÉTAILLÉ

	Niv.	Surf.*	Sol	Expo.	Sur
Salon	-	35 m ²	Carrelage	Est	Terrasse
Cuisine US	-	-	Carrelage	Est	Terrasse
Chambre 1	-	10 m ²	Carrelage	Ouest	Terrasse
Chambre 2	-	11 m ²	Carrelage	Ouest	Terrasse
SdB	-	4 m ²	Carrelage	-	-
Hall d'entrée	-	5 m ²	Carrelage	-	-
Dégagement	-	2 m ²	Carrelage	-	-
Terrasse 1	-	9 m ²	Carrelage	Ouest	-
Terrasse 2	-	14 m ²	Carrelage	Est	-

* Ces valeurs sont données à titre indicatif

DIAGNOSTICS

DPE	kWhEP/m ² /an	GES	kg éqCO ₂ /m ² /an
> 450	G	451	> 80 G 81

PHOTOS

