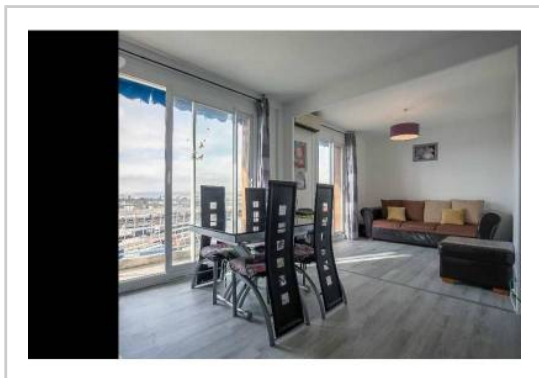


REF : 73502

Appartement - Vente : 67 m² • 3 pièces
 14ème arrdt • Le Canet

104 000 €
 1 552 € / m²



Type de bien : T3

traversant, climatisation, vue sur mer

Surface : 67 m² dont 67 m² Carrez

Etage : 7ème sur 7 avec ascenseur

Chambres : 2

Salle de bain : 1

Salle d'eau : 1

Etat du bien : Bon

Extérieur : Loggia, Balcon

Magnifique appartement de 67m2 (loi carrez) très lumineux, bénéficiant d'un ensoleillement toute la journée grâce à ces grandes baies vitrées, et vue mer dans une petite copropriété de 7 lots très calme. Situé au 7ème étage sur 7 avec ascenseur. T4 transformé en grand T3 (possibilité de remettre la cloison), refait au niveau des peintures et du sol (pose de sol en PVC et parquet) avec goût.

Composé d'un grand salon-séjour donnant sur un balcon, d'un couloir avec placards intégrés, d'une cuisine ouvrant sur une loggia, de deux chambres dont une avec dressing, salle de bains avec douche et baignoire. L'appartement dispose également d'une cave et est équipé du double vitrage et climatisations réversibles.

Facilité pour se garer.

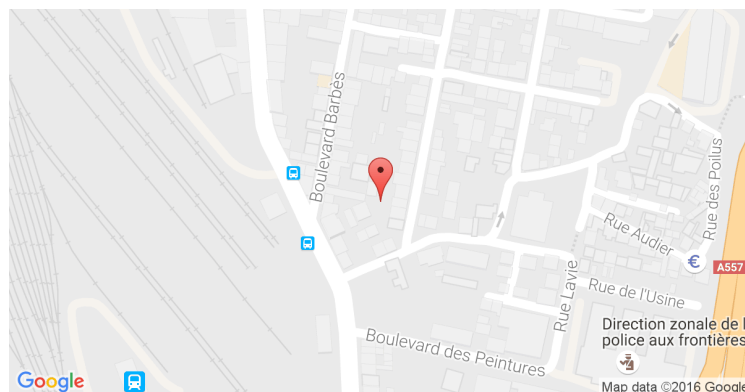
Proche du village santé, métro bus accès autoroute nord et situé dans le projet Euromed.

Taxe foncière: 860 euros

Charges environ 100 euros/mois

A venir visiter!

GÉOLOCALISATION PRÉCISE



MES NOTES PERSONNELLES :

Empty text area for personal notes.

NOUS CONTACTER :



mymarseille.com
 serviceclient@mymarseille.com
 tél. 04.84.25.13.25
 fax. 04.84.25.14.54

RENSEIGNEMENTS COMPLÉMENTAIRES

Chauffage

DESCRIPTIF DÉTAILLÉ

| | Niv. | Surf.* | Sol | Expo. | Sur |
|--------|------|--------|-----|-------|-----|
| Loggia | - | - | - | - | - |
| Balcon | - | - | - | - | - |

* Ces valeurs sont données à titre indicatif

DIAGNOSTICS

DPE kWhEP/m²/an

91 à 150 **C** 91

GES kg éqCO₂/m²/an

6 à 10 **B** 6

PHOTOS

