

REF : 70936

Appartement - Vente : 67 m² • 3 pièces
 5ème arrdt • Le Camas

159 000 €
 2 373 € / m²



Type de bien : T3

traversant

Surface : 67 m² dont 67 m² Carrez

Etage : 1er sur 3 avec ascenseur

Chambres : 2

Salle de bain : 1

Salle d'eau : 1

Etat du bien : Bon

Chauffage : Chaudière à gaz
 Chauffage individuel

Immeuble : De 1900 à 1948

Disponibilité : Immédiate

Taxe foncière : 963 €

BVD CHAVE - T3 BON ETAT - TRAVERSANT - CACHET DE L'ANCIEN

Venez découvrir ce "cocon" sur le bvd chave eu pied du tramway et des commodités.

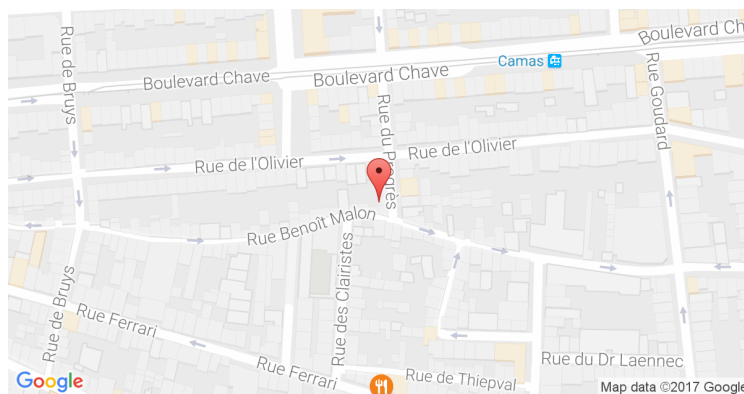
Bien agencé, son hall dessert un salon avec cuisine US, une chambre et coté sud au calme absolu avec vue sur jardin, une chambre, dressing et salle de bain.

Doté de rangement, ces cheminées d'époque conservées donnent un cachet indéniable.

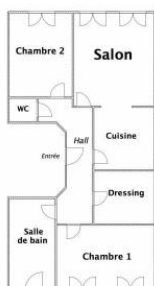
Au pied des commerces, sa situation idyllique offre une excellente vie de quartier.

A voir rapidement.

GÉOLOCALISATION PRÉCISE



PLANS



MES NOTES PERSONNELLES :

Empty text area for personal notes.

NOUS CONTACTER :



mymarseille.com
 serviceclient@mymarseille.com
 tél. 04.84.25.13.25
 fax. 04.84.25.14.54

RENSEIGNEMENTS COMPLÉMENTAIRES

Fenêtres

Double vitrage
En PVC

Chauffage

Chaudière à gaz
Chauffage individuel

Sécurité appartement

Porte blindée

Immeuble

De 1900 à 1948

Etat

Toiture : Bon
Parties communes : Bon

Situation

Commerces à moins de 200m
Transports à moins de 200m

Sécurité copropriété

Interphone

CHARGES / TAXES / DÉPENSES

Charges & Taxes	Mensuelles	Annuelles
Charges de copropriété	78 €	930 €
Dépenses énergétiques	NC	NC
Taxe foncière	80 €	963 €
Taxe d'habitation	NC	NC
Assurances	NC	NC
Total des dépenses connues : <small>* Ces valeurs sont données à titre indicatif</small>	158 €	1 893 €

NC : Non communiqué

Coordonnées du syndic : COGEM FOUQUE
27, boulevard Eugène Pierre 13005 MARSEILLE

DESCRIPTIF DÉTAILLÉ

	Niv.	Surf.*	Sol	Expo.	Sur
Hall d'entrée	-	6 m ²	Carrelage	-	-
Salon	-	15 m ²	Carrelage	Nord	Rue
Cuisine US	-	6 m ²	Carrelage	Nord	Rue
Chambre 1	-	9 m ²	Carrelage	Nord	Rue
Chambre 2	-	14 m ²	Carrelage	Sud	Cour
Dressing	-	5 m ²	Carrelage	-	-
SdB	-	8 m ²	Carrelage	-	-
WC	-	-	Carrelage	-	-

* Ces valeurs sont données à titre indicatif

DIAGNOSTICS

DPE	kWhEP/m ² /an		GES	kg éqCO ₂ /m ² /an	
91 à 150	C	149	6 à 10	B	6

PHOTOS

