

REF : 81323

**Appartement - Vente : 67 m<sup>2</sup> • 3 pièces**  
 Marseille • 11ème arrdt • La Valbarelle

**140 000 €**  
 2 090 € / m<sup>2</sup>



**Type de bien :** T3

*traversant*

**Surface :** 67,92 m<sup>2</sup> dont 67,92 m<sup>2</sup> Carrez

**Etage :** 5ème sur 6 avec ascenseur

**Chambres :** 2

**Salle de bain :** 1

**Etat du bien :** Bon

**Chauffage :** Chaudière à gaz  
 Chauffage collectif

**Immeuble :** De 1949 à 1997

**Parking :** Place simple

**Extérieur :** Loggia de 2,02 m<sup>2</sup>, Terrasse de 5,74 m<sup>2</sup>

**Disponibilité :** Immédiate

**Taxe foncière :** 1130 €

Secteur Valbarelle dans le 11ème arrondissement de Marseille.

Dans résidence fermée, façades refaites cette année.

T3 au 5ème étage avec ascenseur, terrasse et cave.

Agencé sur 68 m<sup>2</sup>, il offre :

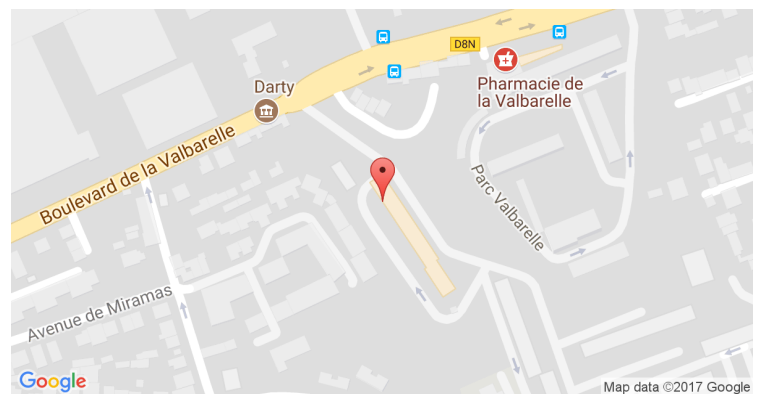
- Deux chambres de 10,5 m<sup>2</sup> e 12,7 m<sup>2</sup>
- Un grand salon de 22,5 m<sup>2</sup> avec une terrasse fermée
- Une cuisine équipée avec une loggia fermée
- Une salle de bains avec baignoire
- Un WC séparé
- Un dressing

Stationnement collectif libre.

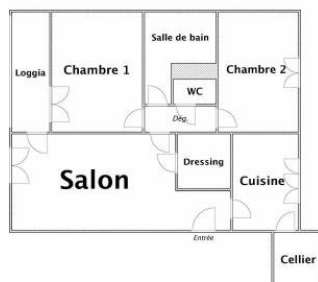
Double vitrage dans tout l'appartement.

A proximité de toutes commodités (transports en commun, école maternelle...)

### GÉOLOCALISATION PRÉCISE



### PLANS



MES NOTES PERSONNELLES :

---



---



---



---

NOUS CONTACTER :



**mymarseille.com**  
 serviceclient@mymarseille.com  
 tél. 04.84.25.13.25  
 fax. 04.84.25.14.54

**RENSEIGNEMENTS COMPLÉMENTAIRES**

<b>Fenêtres</b> Double vitrage En PVC	<b>Immeuble</b> De 1949 à 1997
<b>Chauffage</b> Chaudière à gaz Chauffage collectif	<b>Etat</b> Façade : Neuf Toiture : Bon Parties communes : Bon
<b>Rangement, Stockage</b> Cave Local vélo	<b>Sécurité copropriété</b> Portail Interphone
<b>Sécurité appartement</b> Porte renforcée	

**CHARGES / TAXES / DÉPENSES**

Charges & Taxes	Mensuelles	Annuelles
<b>Charges de copropriété</b>	183 €	2 200 €
<b>Dépenses énergétiques</b>	NC	NC
<b>Taxe foncière</b>	94 €	1 130 €
<b>Taxe d'habitation</b>	NC	NC
<b>Assurances</b>	NC	NC
<b>Total des dépenses connues :</b> <small>* Ces valeurs sont données à titre indicatif</small>	278 €	3 330 €

NC : Non communiqué

**DESCRIPTIF DÉTAILLÉ**

	Niv.	Surf.*	Sol	Expo.	Sur
<b>Hall d'entrée</b>	-	2 m <sup>2</sup>	Carrelage	-	-
<b>Salon</b>	-	22 m <sup>2</sup>	Carrelage	Sud	Terrasse
<b>Cuisine</b>	-	9 m <sup>2</sup>	Parquet	Nord	Jardin
<b>Chambre 1</b>	-	12 m <sup>2</sup>	Carrelage	Sud	Terrasse
<b>Chambre 2</b>	-	10 m <sup>2</sup>	Carrelage	Nord	Jardin
<b>Dressing</b>	-	2 m <sup>2</sup>	Carrelage	-	-
<b>SdB</b>	-	4 m <sup>2</sup>	Carrelage	-	-
<b>WC</b>	-	-	Carrelage	-	-
<b>Loggia</b>	-	2 m <sup>2</sup>	Carrelage	Nord	-
<b>Terrasse</b>	-	5 m <sup>2</sup>	Carrelage	Sud	-

\* Ces valeurs sont données à titre indicatif

**Informations complémentaires :** Stationnement collectif libre, résidence fermée.

**DIAGNOSTICS**

<b>DPE</b> kWhEP/m <sup>2</sup> /an	<b>GES</b> kg éqCO <sub>2</sub> /m <sup>2</sup> /an
151 à 230 <b>D</b> 230	21 à 35 <b>D</b> 35

## PHOTOS

