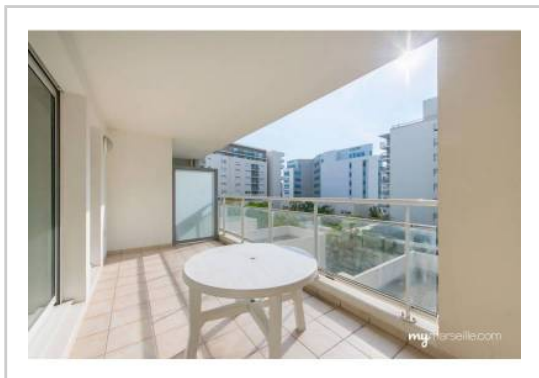


REF : 83292

Appartement - Vente : 67 m² • 3 pièces
 Marseille • 2ème arrdt • La Joliette

200 000 €
 2 985 € / m²



Type de bien : T3

traversant

Surface : 67,2 m² dont 67,2 m² Carrez

Etage : 3ème sur 8 avec ascenseur

Chambres : 2

Salle de bain : 1

Etat du bien : Bon

Chauffage : Radiateurs électriques
 Chauffage individuel

Immeuble : Après 1997

Extérieur : Terrasse de 13,3 m²

Disponibilité : Immédiate

Taxe foncière : 450 €

APPARTEMENT T3 - COEUR JOLIETTE

Appartement T3 traversant de 67 m² avec terrasse de 13 m² au sein d'une résidence récente de qualité avec gardien et jardins intérieurs, située dans le 2e arrondissement de Marseille dans le quartier de La Joliette

Agencé sur 67 m², il se compose :

- Une belle pièce à vivre de 23 m² donnant sur une terrasse ensoleillée et au calme de 13 m²
- Une cuisine attenante
- Deux chambres avec placards intégrés
- Une salle de bain avec baignoire
- Un WC séparé

Au sous sol :

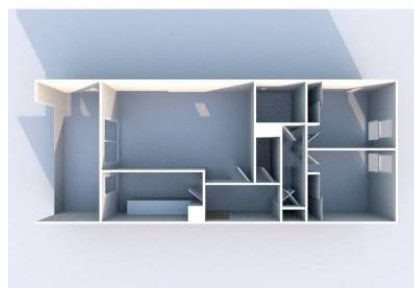
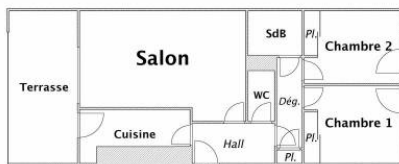
- un box double dans la largeur en sus à 20 000 €
- une place privative en sus à 10 000 €

Idéalement placé, a proximité de la Corniche du Littoral, des terrasses du port, du Panier, du Mucem, du Vieux Port, de

GÉOLOCALISATION PRÉCISE



PLANS



MES NOTES PERSONNELLES :

Blank area for personal notes.

NOUS CONTACTER :



mymarseille.com
 serviceclient@mymarseille.com
 tél. 04.84.25.13.25
 fax. 04.84.25.14.54

RENSEIGNEMENTS COMPLÉMENTAIRES

Fenêtres

Double vitrage
 Phonique
 En PVC

Chauffage

Radiateurs électriques
 Chauffage individuel

Sécurité appartement

Porte blindée

Immeuble

Après 1997

Etat

Façade : Bon
 Toiture : Non précisé
 Parties communes : Bon

Situation

Commerces à moins de 200m
 Transports à moins de 200m

Sécurité copropriété

Portail
 Digicode
 Interphone

CHARGES / TAXES / DÉPENSES

Charges & Taxes	Mensuelles	Annuelles
Charges de copropriété	133 €	1 600 €
Dépenses énergétiques	NC	NC
Taxe foncière	38 €	450 €
Taxe d'habitation	NC	NC
Assurances	NC	NC
Total des dépenses connues : <small>* Ces valeurs sont données à titre indicatif</small>	171 €	2 050 €

NC : Non communiqué

DESCRIPTIF DÉTAILLÉ

	Niv.	Surf.*	Sol	Expo.	Sur
Salon	-	22 m ²	Carrelage	Ouest	Terrasse
Cuisine	-	8 m ²	Carrelage	Ouest	Terrasse
Chambre 1	-	10 m ²	Carrelage	Est	Rue
Dressing 1	-	1 m ²	Carrelage	-	-
Chambre 2	-	9 m ²	Carrelage	Est	Rue
Dressing 2	-	1 m ²	Carrelage	-	-
SdB / douche	-	3 m ²	Carrelage	-	-
WC	-	-	Carrelage	-	-
Hall d'entrée	-	4 m ²	Carrelage	-	-
Dégagement	-	3 m ²	Carrelage	-	-
Terrasse	-	13 m ²	Carrelage	Ouest	-

* Ces valeurs sont données à titre indicatif

Informations complémentaires : Place de parking simple en sus à 10 000 €
 Box double en sus à 20 000 €

DIAGNOSTICS

DPE	kWhEP/m ² /an	GES	kg éqCO ₂ /m ² /an
> 450	G	451	> 80
			G 81

PHOTOS

