

REF : 70765

**Appartement - Vente : 66 m<sup>2</sup> • 3 pièces**  
 1er arrdt • Thiers

**150 000 €**  
 2 273 € / m<sup>2</sup>



**Type de bien :** T3

*traversant*

**Surface :** 66 m<sup>2</sup> dont 66 m<sup>2</sup> Carrez

**Etage :** 1er sur 4 sans ascenseur

**Chambre :** 1

**Salle de bain :** 1

**Etat du bien :** Bon

**Chauffage :** Chauffage individuel

**Immeuble :** De 1900 à 1948

**Disponibilité :** Immédiate

**Taxe foncière :** 727 €

-- NOTRE DAME DU MONT T3 66M2 TRAVERSANT --

Situé rue des 3 Mages ,au 1er étage d'un immeuble Marseillais, ce type 3 de 66m2 est agencé comme suit:

- Un salon avec cuisine US de 30m2
- Un bureau de 7m2
- Un dressing de 4m2
- Une chambre de 16m2
- Une salle de bain de 7m2

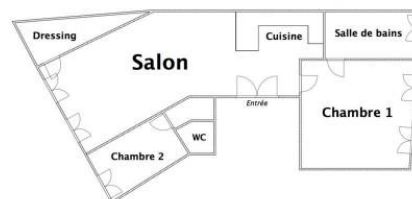
Cet appartement saura vous séduire par son cachet (belle hauteur sous plafond, poutres apparentes), son potentiel et sa luminosité. De plus, vous disposez d'une cave en sous sol.

À proximité immédiate de toutes commodités et des lieux de vie prisés des marseillais, n'attendez plus pour venir le visiter.

**GÉOLOCALISATION PRÉCISE**



**PLANS**



MES NOTES PERSONNELLES :

Empty text area for personal notes.

NOUS CONTACTER :



**mymarseille.com**  
 serviceclient@mymarseille.com  
 tél. 04.84.25.13.25  
 fax. 04.84.25.14.54

**RENSEIGNEMENTS COMPLÉMENTAIRES**

**Fenêtres**

Double vitrage  
 Phonique  
 Thermique  
 En PVC

**Chauffage**

Chauffage individuel

**Rangement, Stockage**

Cave

**Immeuble**

De 1900 à 1948  
 Construction en pierre

**Etat**

Façade : Bon  
 Toiture : Bon  
 Parties communes : Correct

**Situation**

Commerces à moins de 200m  
 Transports à moins de 200m

**CHARGES / TAXES / DÉPENSES**

Charges & Taxes	Mensuelles	Annuelles
Charges de copropriété	70 €	840 €
Dépenses énergétiques	NC	NC
Taxe foncière	61 €	727 €
Taxe d'habitation	NC	NC
Assurances	NC	NC
<b>Total des dépenses connues :</b> * Ces valeurs sont données à titre indicatif	131 €	1 567 €

NC : Non communiqué

Coordonnées du syndic : CABINET REMY GAUDEMARD  
 1, rue Mazagran 13001 MARSEILLE

**DESCRIPTIF DÉTAILLÉ**

	Niv.	Surf.*	Sol	Expo.	Sur
Salon	-	30 m <sup>2</sup>	Carrelage	-	Rue
Cuisine US	-	-	Carrelage	-	-
Chambre	-	16 m <sup>2</sup>	Parquet	-	Rue
SdB / douche	-	7 m <sup>2</sup>	Parquet	-	Rue
Bureau	-	7 m <sup>2</sup>	Parquet	-	-
Dressing	-	4 m <sup>2</sup>	Carrelage	-	-

\* Ces valeurs sont données à titre indicatif

**DIAGNOSTICS**

<b>DPE</b>	kWhEP/m <sup>2</sup> /an	<b>GES</b>	kg éqCO <sub>2</sub> /m <sup>2</sup> /an
> 450	<b>G</b>	451	> 80 <b>G</b> 81

**PHOTOS**

