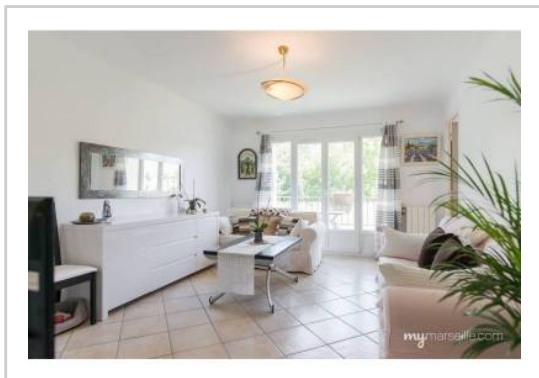


REF : 71066

**Appartement - Vente : 66 m<sup>2</sup> • 3 pièces**  
 10ème arrdt • Saint-Loup

**157 000 €**  
 2 379 € / m<sup>2</sup>



**Type de bien :** T3

climatisation

**Surface :** 66 m<sup>2</sup>

**Etage :** 3ème sur 4 sans ascenseur

**Chambres :** 2

**Salle d'eau :** 1

**Etat du bien :** Bon

**Chauffage :** Radiateurs électriques  
 Chauffage individuel

**Immeuble :** De 1949 à 1997

**Parking :** Place double

**Extérieur :** Balcon de 4 m<sup>2</sup>, Balcon de 8 m<sup>2</sup>

**Disponibilité :** Immédiate

**Taxe foncière :** 905 €

Venez découvrir ce beau T3 de 65m2 dans le village de Saint Loup - qui vous séduira par sa luminosité et son emplacement au calme !

Situé au 3ème étage sans vis-à-vis Il se compose de :

- Un grand séjour avec balcon
- Une cuisine équipée avec balcon
- 2 grandes chambres dont 1 avec balcon
- Une salle d'eau
- Un dressing

++ Toutes les pièces sont équipées de Double vitrage et de Climatisation réversible

\* Possibilité d'acquérir 2 places de parking en sus à 12 000€ \*

Proche de tous les commerces et commodités - A voir rapidement !

**GÉOLOCALISATION PRÉCISE**



**PLANS**



MES NOTES PERSONNELLES :

---

---

---

---

---

---

---

---

NOUS CONTACTER :



**mymarseille.com**  
 serviceclient@mymarseille.com  
 tél. 04.84.25.13.25  
 fax. 04.84.25.14.54

**RENSEIGNEMENTS COMPLÉMENTAIRES**

**Fenêtres**

Double vitrage  
 En PVC

**Chauffage**

Radiateurs électriques  
 Chauffage individuel

**Rangement, Stockage**

2 places de parking

**Immeuble**

De 1949 à 1997

**Etat**

Façade : Bon  
 Parties communes : Bon

**Situation**

Commerces à moins de 200m  
 Transports à moins de 200m

**Sécurité copropriété**

Interphone

**CHARGES / TAXES / DÉPENSES**

Charges & Taxes	Mensuelles	Annuelles
<b>Charges de copropriété</b>	117 €	1 400 €
<b>Dépenses énergétiques</b>	NC	NC
<b>Taxe foncière</b>	75 €	905 €
<b>Taxe d'habitation</b>	NC	NC
<b>Assurances</b>	NC	NC
<b>Total des dépenses connues :</b> <small>* Ces valeurs sont données à titre indicatif</small>	192 €	2 305 €

NC : Non communiqué

Coordonnées du syndic : FONCIA LE PHARE  
 541, avenue du Prado 13008 MARSEILLE

**DESCRIPTIF DÉTAILLÉ**

	Niv.	Surf.*	Sol	Expo.	Sur
<b>Hall d'entrée</b>	-	2 m <sup>2</sup>	Carrelage	-	-
<b>Salon</b>	-	18 m <sup>2</sup>	Carrelage	Sud-est	Rue
<b>Cuisine</b>	-	9 m <sup>2</sup>	Carrelage	Sud-ouest	Rue
<b>Chambre 1</b>	-	10 m <sup>2</sup>	Carrelage	Sud-est	Rue
<b>Chambre 2</b>	-	11 m <sup>2</sup>	Carrelage	Sud-ouest	Rue
<b>SdEau</b>	-	4 m <sup>2</sup>	Carrelage	Sud-est	Cour
<b>WC</b>	-	-	Carrelage	-	-
<b>Dressing</b>	-	2 m <sup>2</sup>	Carrelage	-	-
<b>Dégagement</b>	-	2 m <sup>2</sup>	Carrelage	-	-
<b>Balcon 1</b>	-	8 m <sup>2</sup>	Béton	Sud-est	-
<b>Balcon 2</b>	-	4 m <sup>2</sup>	Béton	Sud-ouest	-

\* Ces valeurs sont données à titre indicatif

## PHOTOS

