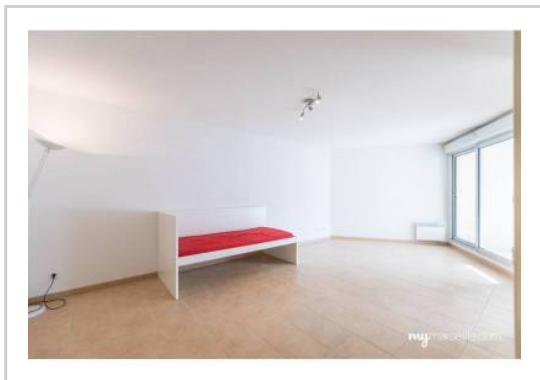


REF : 89542

Appartement - Vente : 66 m² • 3 pièces
 Marseille • 1er arrdt • Longchamp

173 000 €
 2 621 € / m²



Type de bien : T3

Surface : 66 m² dont 66,01 m² Carrez

Etage : 4ème sur 8 avec ascenseur

Chambres : 2

Salle de bain : 1

Etat du bien : Neuf

Chauffage : Radiateurs électriques
 Chauffage individuel

Immeuble : Moins de 10 ans

Parking : Box simple

Extérieur : Terrasse de 6,26 m²

Disponibilité : Immédiate

Taxe foncière : 1550 €

BEAU T3 66M2 - GARE ST CHARLES // TERRASSE // BOX

Dans une résidence récente (2012) ce T3 idéalement placé vous séduira par sa luminosité, sa terrasse et ses prestations.

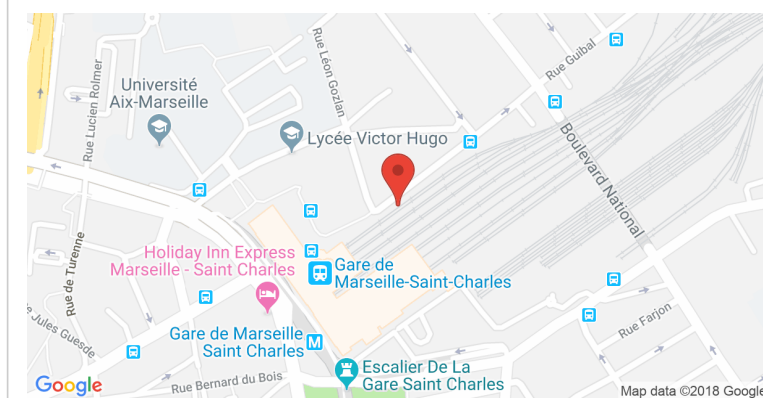
Côté jour un grand séjour avec terrasse, et une cuisine semi ouverte entièrement équipée et aménagée.
 Côté nuit 2 chambres avec placard, une salle de bain et 1 wc séparé.

L'appartement est exposé Sud Ouest sur le jardin de la résidence. Il est au calme absolu et possède un box fermé pour plus de confort et de sécurité.

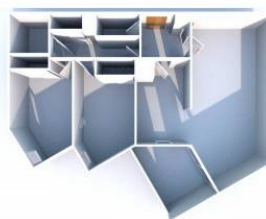
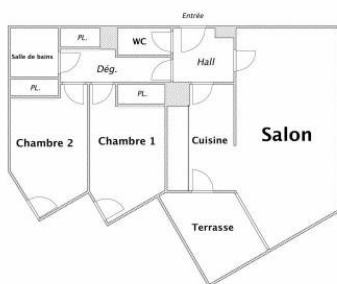
A proximité du métro, de la gare et de toutes ses commodités, des commerces, des écoles et des facultés cet appartement est idéal pour un premier achat ou un investissement locatif.

A saisir rapidement !!!

GÉOLOCALISATION PRÉCISE



PLANS



MES NOTES PERSONNELLES :

NOUS CONTACTER :



mymarseille.com
 serviceclient@mymarseille.com
 tél. 04.84.25.13.25
 fax. 04.84.25.14.54

RENSEIGNEMENTS COMPLÉMENTAIRES

Fenêtres

Double vitrage
 Phonique
 Thermique
 En PVC

Chauffage

Radiateurs électriques
 Chauffage individuel

Sécurité appartement

Porte blindée

Immeuble

Moins de 10 ans

Etat

Façade : Neuf
 Toiture : Neuf
 Parties communes : Neuf

Situation

Commerces à moins de 200m
 Transports à moins de 200m

Sécurité copropriété

Portail
 Digicode
 Vidéophone

CHARGES / TAXES / DÉPENSES

Charges & Taxes	Mensuelles	Annuelles
Charges de copropriété	13 €	150 €
Dépenses énergétiques	NC	NC
Taxe foncière	129 €	1 550 €
Taxe d'habitation	NC	NC
Assurances	NC	NC
Total des dépenses connues : * Ces valeurs sont données à titre indicatif	142 €	1 700 €

NC : Non communiqué

DESCRIPTIF DÉTAILLÉ

	Niv.	Surf.*	Sol	Expo.	Sur
Hall d'entrée	-	3 m ²	Carrelage	-	-
Salon	-	24 m ²	Carrelage	Sud-ouest	Jardin
Cuisine US	-	6 m ²	Carrelage	Sud-ouest	Jardin
Dégagement	-	4 m ²	Carrelage	-	-
Chambre 1	-	11 m ²	Carrelage	Sud-ouest	Jardin
Chambre 2	-	10 m ²	Carrelage	Sud-ouest	Jardin
SdB	-	2 m ²	Carrelage	-	-
WC	-	-	Carrelage	-	-
Terrasse	-	6 m ²	Carrelage	Sud-ouest	-

* Ces valeurs sont données à titre indicatif

DIAGNOSTICS

DPE	kWhEP/m ² /an	GES	kg éqCO ₂ /m ² /an
91 à 150	C	120	≤ 5 A 3

PHOTOS

