

REF : 73170

Appartement - Vente : 65 m² • 3 pièces
 13ème arrdt • Saint-Just

184 000 €
 2 831 € / m²



Type de bien : T3

climatisation

Surface : 66 m² dont 65,75 m² Carrez

Etage : 2ème sur 4 avec ascenseur

Chambres : 2

Salle d'eau : 1

Etat du bien : Bon

Chauffage : Radiateurs électriques
 Chauffage individuel

Immeuble : Moins de 10 ans

Parking : Place simple, box simple

Extérieur : Terrasse de 9,3 m²

Disponibilité : Immédiate

Taxe foncière : 1010 €

A VENDRE T3 DE 66m2

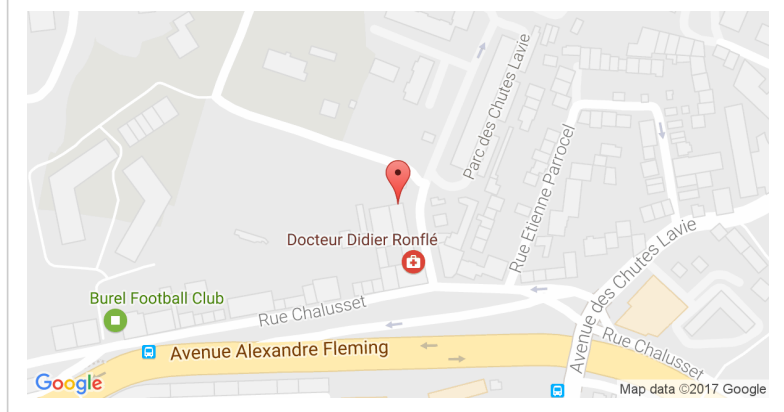
Très bel appartement situé au 2e étage. Dans une résidence récente, sécurisé, très bien entretenue et arborée du 13e arrondissement de Marseille.

Agencé sur 66 m2, il offre :

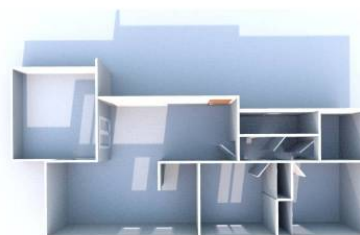
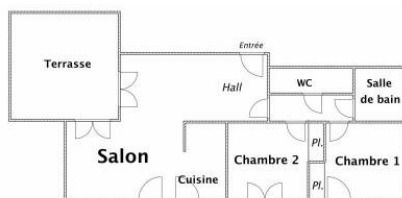
- Un Grand Séjour avec une cuisine ouverte donnant sur l'extérieur
- Une salle de bain équipée
- Deux chambres équipées de placards de rangements
- Une terrasse de 9,30 m2
- Une place de parking privative et un box en sous-sol

A proximité de toutes commodités (à 5 min de l'hôtel du Département, du métro et de l'accès à l'autoroute Nord et de la

GÉOLOCALISATION PRÉCISE



PLANS



MES NOTES PERSONNELLES :

NOUS CONTACTER :



mymarseille.com
 serviceclient@mymarseille.com
 tél. 04.84.25.13.25
 fax. 04.84.25.14.54

RENSEIGNEMENTS COMPLÉMENTAIRES

Fenêtres

Double vitrage
 En PVC

Chauffage

Radiateurs électriques
 Chauffage individuel

Sécurité appartement

Porte blindée

Immeuble

Moins de 10 ans

Etat

Façade : Bon
 Parties communes : Bon

Situation

Commerces à moins de 200m
 Transports à moins de 200m

Sécurité copropriété

Portail
 Digicode
 Interphone
 Vidéophone

CHARGES / TAXES / DÉPENSES

Charges & Taxes	Mensuelles	Annuelles
Charges de copropriété	90 €	1 080 €
Dépenses énergétiques	NC	NC
Taxe foncière	84 €	1 010 €
Taxe d'habitation	NC	NC
Assurances	NC	NC
Total des dépenses connues : <small>* Ces valeurs sont données à titre indicatif</small>	174 €	2 090 €

NC : Non communiqué

DESCRIPTIF DÉTAILLÉ

	Niv.	Surf.*	Sol	Expo.	Sur
Salon	-	27 m ²	Carrelage	Sud-ouest	Terrasse
Cuisine US	-	-	Carrelage	Sud-ouest	-
Chambre 1	-	9 m ²	Carrelage	Ouest	-
Chambre 2	-	9 m ²	Carrelage	Ouest	-
SdEau	-	3 m ²	Carrelage	-	-
WC	-	-	Carrelage	-	-
Terrasse	-	9 m ²	Carrelage	Sud-ouest	-

* Ces valeurs sont données à titre indicatif

DIAGNOSTICS

DPE	kWhEP/m ² /an	GES	kg éqCO ₂ /m ² /an
151 à 230	D	151	21 à 35
			D
			35

PHOTOS

