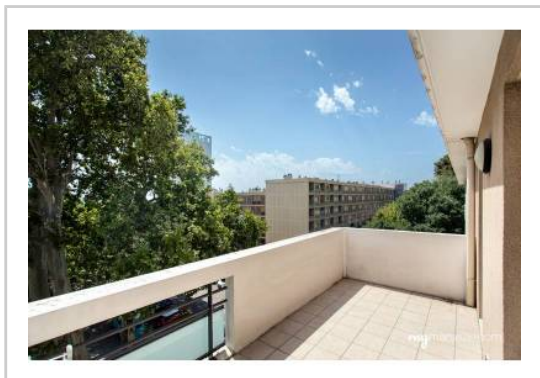


REF : 54073

**Appartement - Vente : 66 m<sup>2</sup> • 3 pièces**  
 14<sup>ème</sup> arrdt • Saint-Joseph

**157 000 €**  
 2 390 € / m<sup>2</sup>



**Type de bien :** T3

**Surface :** 66 m<sup>2</sup> dont 65,7 m<sup>2</sup> Carrez

**Etage :** 4<sup>ème</sup> sur 4 avec ascenseur

**Chambres :** 2

**Salle de bain :** 1

**Etat du bien :** Rénové

**Chauffage :** Chaudière à gaz  
 Chauffage individuel

**Immeuble :** Moins de 10 ans

**Parking :** Box simple

**Extérieur :** Terrasse de 11,25 m<sup>2</sup>

**Disponibilité :** Immédiate

**Taxe foncière :** 1070 €

Beau T3 de 66 m<sup>2</sup> avec terrasse plein ciel de 11,5 m<sup>2</sup> dans une résidence très calme et sécurisée construite en 2005 au cœur du village de St Joseph entre les 14<sup>ème</sup> et 15<sup>ème</sup> arrondissements de Marseille.

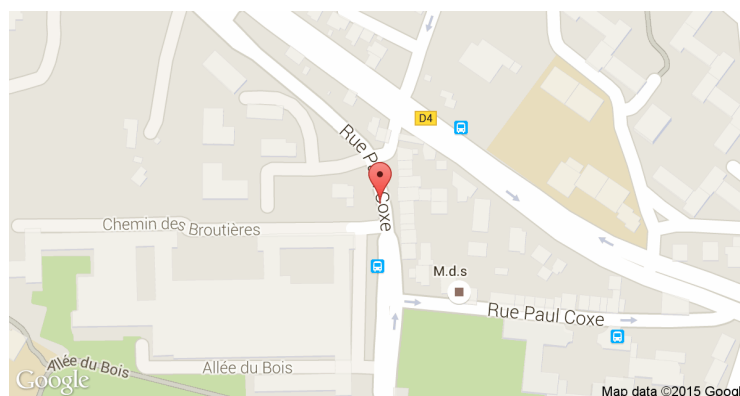
Un beau séjour en L ouvert par une baie vitrée sur la terrasse, cuisine séparée équipée (possibilité de transformer facilement en cuisine US) donnant également sur la terrasse. 2 chambres avec rangements, une salle de bains et un wc séparé, hall avec placards.

Box simple en sous-sol permettant de remonter directement par l'ascenseur au 4<sup>ème</sup> étage

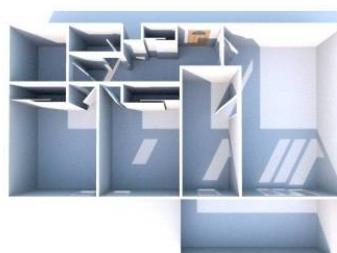
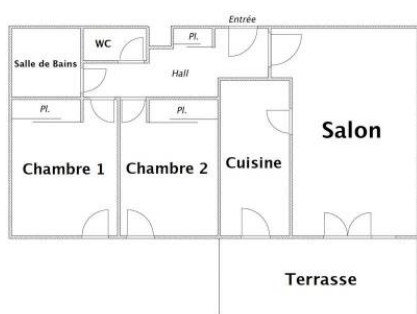
Tous les commerces sont à proximité (boulangerie, boucherie, presse, banque, mairie, fleuriste....).

L'autoroute A7 qui vous permettra de rejoindre Marseille, Aix (en 15 min) ou Marignane se trouve à 500 mètres tout comme l'accès à la prochaine rocade L2. La gare de St Marthe ainsi que les écoles publiques ou privées sont dans le quartier. Le bus qui dessert le centre ville de Marseille ou le Métro passe devant (...)

**GÉOLOCALISATION PRÉCISE**



**PLANS**



MES NOTES PERSONNELLES :

Empty text area for personal notes.

NOUS CONTACTER :



**mymarseille.com**  
 serviceclient@mymarseille.com  
 tél. 04.84.25.13.25  
 fax. 04.84.25.14.54

**RENSEIGNEMENTS COMPLÉMENTAIRES**

**Fenêtres**

Double vitrage  
 Phonique  
 Thermique  
 En PVC

**Chauffage**

Chaudière à gaz  
 Chauffage individuel

**Immeuble**

Moins de 10 ans

**Etat**

Façade : Bon  
 Parties communes : Neuf

**Situation**

Commerces à moins de 200m  
 Transports à moins de 200m

**Sécurité copropriété**

Portail  
 Digicode  
 Interphone

**CHARGES / TAXES / DÉPENSES**

Charges & Taxes	Mensuelles	Annuelles
Charges de copropriété	120 €	1 440 €
Dépenses énergétiques	NC	NC
Taxe foncière	89 €	1 070 €
Taxe d'habitation	NC	NC
Assurances	NC	NC
<b>Total des dépenses connues :</b> * Ces valeurs sont données à titre indicatif	<b>209 €</b>	<b>2 510 €</b>

NC : Non communiqué

**DESCRIPTIF DÉTAILLÉ**

	Niv.	Surf.*	Sol	Expo.	Sur
Salon	-	22 m <sup>2</sup>	Carrelage	Sud-ouest	Terrasse
Chambre 1	-	11 m <sup>2</sup>	Carrelage	Sud-ouest	Cour
Chambre 2	-	10 m <sup>2</sup>	Carrelage	Sud-ouest	Cour
Cuisine	-	8 m <sup>2</sup>	Carrelage	Sud-ouest	Terrasse
SdB	-	3 m <sup>2</sup>	Carrelage	-	-
WC	-	-	-	-	-
Hall d'entrée	-	7 m <sup>2</sup>	Carrelage	-	-
Terrasse	-	11 m <sup>2</sup>	Carrelage	Sud-ouest	-

\* Ces valeurs sont données à titre indicatif

**DIAGNOSTICS**

DPE	kWhEP/m <sup>2</sup> /an	GES	kg éqCO <sub>2</sub> /m <sup>2</sup> /an
91 à 150	<b>C</b>	21 à 35	<b>D</b> 21.8

**PHOTOS**

