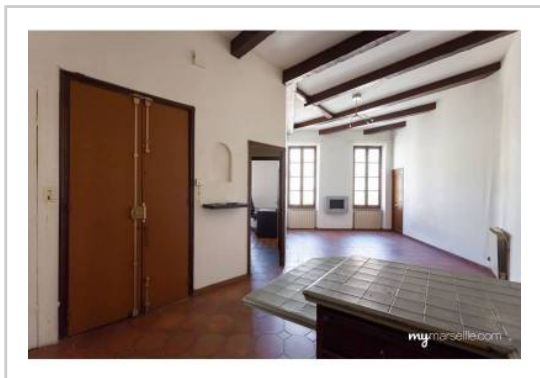


REF : 70765

Appartement - Vente : 66 m² • 3 pièces
 6ème arrdt • Notre-Dame-du-Mont

150 000 €
 2 273 € / m²



Type de bien : T3

traversant

Surface : 66 m² dont 66 m² Carrez

Etage : 1er sur 4 sans ascenseur

Chambre : 1

Salle de bain : 1

Etat du bien : Bon

Chauffage : Chauffage individuel

Immeuble : De 1900 à 1948

Disponibilité : Immédiate

Taxe foncière : 727 €

-- NOTRE DAME DU MONT T3 66M2 TRAVERSANT --

Situé rue des 3 Mages ,au 1er étage d'un immeuble Marseillais, ce type 3 de 66m2 est agencé comme suit:

- Un salon avec cuisine US de 30m2
- Un bureau de 7m2
- Un dressing de 4m2
- Une chambre de 16m2
- Une salle de bain de 7m2

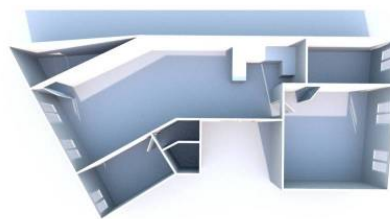
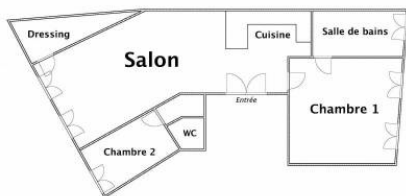
Cet appartement saura vous séduire par son cachet (belle hauteur sous plafond, poutres apparentes), son potentiel et sa luminosité. De plus, vous disposez d'une cave en sous sol.

À proximité immédiate de toutes commodités et des lieux de vie prisés des marseillais, n'attendez plus pour venir le visiter.

GÉOLOCALISATION PRÉCISE



PLANS



MES NOTES PERSONNELLES :

Empty text area for personal notes.

NOUS CONTACTER :



mymarseille.com
 serviceclient@mymarseille.com
 tél. 04.84.25.13.25
 fax. 04.84.25.14.54

RENSEIGNEMENTS COMPLÉMENTAIRES

Fenêtres

Double vitrage
 Phonique
 Thermique
 En PVC

Chauffage

Chauffage individuel

Rangement, Stockage

Cave

Immeuble

De 1900 à 1948
 Construction en pierre

Etat

Façade : Bon
 Toiture : Bon
 Parties communes : Correct

Situation

Commerces à moins de 200m
 Transports à moins de 200m

CHARGES / TAXES / DÉPENSES

Charges & Taxes

Mensuelles

Annuelles

Charges & Taxes	Mensuelles	Annuelles
Charges de copropriété	70 €	840 €
Dépenses énergétiques	NC	NC
Taxe foncière	61 €	727 €
Taxe d'habitation	NC	NC
Assurances	NC	NC
Total des dépenses connues : * Ces valeurs sont données à titre indicatif	131 €	1 567 €

NC : Non communiqué

DESCRIPTIF DÉTAILLÉ

	Niv.	Surf.*	Sol	Expo.	Sur
Salon	-	30 m ²	Carrelage	-	Rue
Cuisine US	-	-	Carrelage	-	-
Chambre	-	16 m ²	Parquet	-	Rue
SdB / douche	-	7 m ²	Parquet	-	Rue
Bureau	-	7 m ²	Parquet	-	-
Dressing	-	4 m ²	Carrelage	-	-

* Ces valeurs sont données à titre indicatif

DIAGNOSTICS

DPE

kWhEP/m²/an

≤ à 50

A

GES

kg éqCO₂/m²/an

≤ 5

A

PHOTOS

