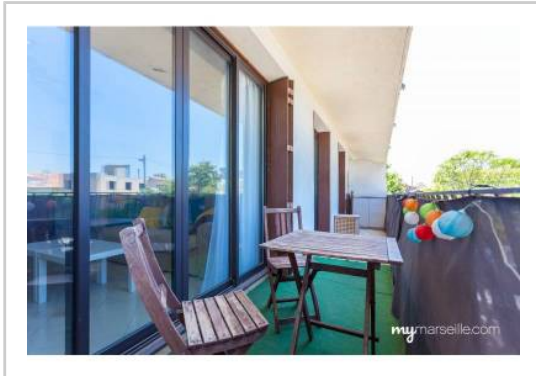


REF : 54747

Appartement - Vente : 66 m² • 3 pièces
 Marseille • 9ème arrdt • Mazargues

192 500 €
 2 917 € / m²



Type de bien : T3

Surface : 68 m² dont 66 m² Carrez

Etage : 1er sur 3 sans ascenseur

Chambres : 2

Salle de bain : 1

Etat du bien : Bon

Chauffage : Chauffage individuel

Immeuble : De 1949 à 1997

Extérieur : Balcon de 10 m²

Disponibilité : Immédiate

Taxe foncière : 800 €

Entre Sainte Anne et Mazargues, Venez découvrir cet appartement de type 3 au calme absolu !

Situé dans une rue très peu passante, cet appartement saura vous charmer par ses nombreux atouts.

Il se compose comme suit : un hall d'entrée avec rangements, une cuisine séparée avec loggia, un grand salon avec baies vitrées, donnant sur un grand balcon filant.

Appartement traversant et lumineux.

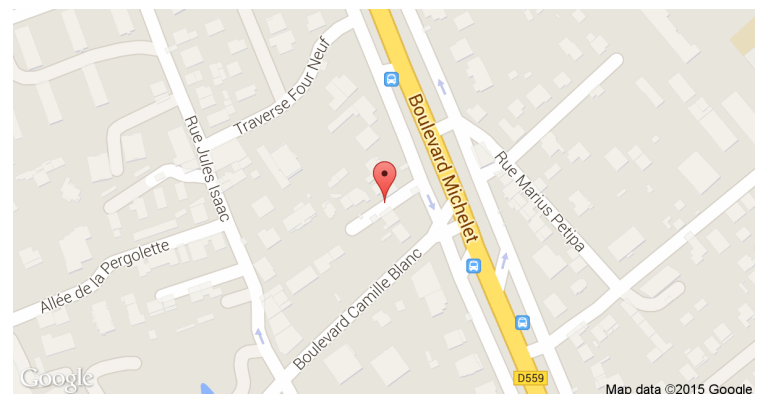
Deux chambres dont une donnant sur le balcon, une salle de bains, et un wc séparé.

L'appartement est très fonctionnel et idéalement situé, à deux pas des commerces, des écoles et des transports.

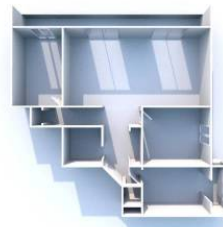
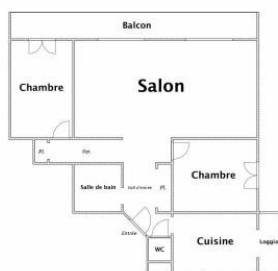
Il bénéficie d'une cave.

Un parking collectif et libre vous permet de vous garer dans la

GÉOLOCALISATION PRÉCISE



PLANS



MES NOTES PERSONNELLES :

NOUS CONTACTER :



mymarseille.com
 serviceclient@mymarseille.com
 tél. 04.84.25.13.25
 fax. 04.84.25.14.54

RENSEIGNEMENTS COMPLÉMENTAIRES

Fenêtres

Double vitrage
En PVC

Chauffage

Chauffage individuel

Rangement, Stockage

Cave

Sécurité appartement

Porte blindée

Immeuble

De 1949 à 1997

Etat

Façade : Moyen
Parties communes : Bon

Situation

Commerces à moins de 200m
Transports à moins de 200m

Sécurité copropriété

Portail
Interphone

CHARGES / TAXES / DÉPENSES

Charges & Taxes	Mensuelles	Annuelles
Charges de copropriété	100 €	1 200 €
Dépenses énergétiques	NC	NC
Taxe foncière	67 €	800 €
Taxe d'habitation	NC	NC
Assurances	NC	NC
Total des dépenses connues : * Ces valeurs sont données à titre indicatif	167 €	2 000 €

NC : Non communiqué

DESCRIPTIF DÉTAILLÉ

	Niv.	Surf.*	Sol	Expo.	Sur
Dégagement	-	7 m ²	Carrelage	-	-
Cuisine	-	7 m ²	Carrelage	Nord-ouest	Jardin
Salon	-	26 m ²	Carrelage	Nord-ouest	Cour
SdB	-	3 m ²	Carrelage	Ouest	Cour
Chambre 1	-	10 m ²	Carrelage	Sud-est	Jardin
Chambre 2	-	9 m ²	Carrelage	Nord-ouest	Cour
Loggia	-	2 m ²	Carrelage	Est	Cour
Balcon	-	10 m ²	Carrelage	Est	-

* Ces valeurs sont données à titre indicatif

DIAGNOSTICS

DPE	kWhEP/m ² /an	GES	kg éqCO ₂ /m ² /an
> 450	G	451	> 80 G 81

PHOTOS

