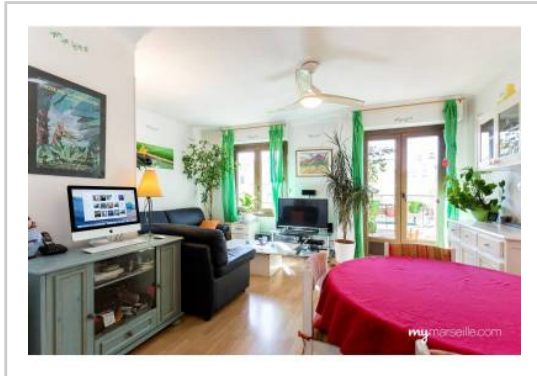


REF : 72965

**Appartement - Vente : 66 m<sup>2</sup> • 3 pièces**  
 6ème arrdt • Lodi

**189 000 €**  
 2 879 € / m<sup>2</sup>



**Type de bien :** T3

traversant

**Surface :** 65,64 m<sup>2</sup>

**Etage :** 5ème sur 7 avec ascenseur

**Chambres :** 2

**Salle de bain :** 1

**Etat du bien :** Correct

**Chauffage :** Radiateurs électriques  
 Chauffage individuel

**Immeuble :** De 1949 à 1997

**Extérieur :** Balcon, Loggia de 2,75 m<sup>2</sup>

**Disponibilité :** 01/03/2017

**Taxe foncière :** 975 €

**CHARMANT T3 EN ETAGE ELEVE**

*Vous cherchez un T3 lumineux et agréable à vivre !!!!!*

*Ne cherchez plus et venez voir cet appartement.*

*Lumineux, ensoleillé, traversant, situé dans le 8e arrondissement de Marseille, ce bien vous propose :*

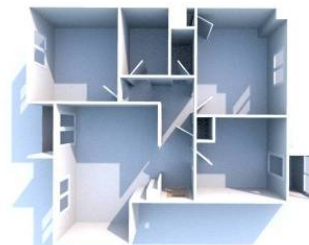
- Un séjour donnant sur un petit balcon exposé plein sud avec une vue sur notre "bonne mère", Notre dame de la Garde
- Un hall d'entrée
- Deux chambres
- Une salle de bain meublée avec baignoire
- Un WC séparé
- Une cuisine indépendante, meublée et équipée donnant sur une loggia coté cour
- Une porte semi-blindée
- Une cave

*A proximité de toutes commodités (métro, tramway, école,*

**GÉOLOCALISATION PRÉCISE**



**PLANS**



**MES NOTES PERSONNELLES :**

Empty text area for personal notes.

**NOUS CONTACTER :**



**mymarseille.com**  
 serviceclient@mymarseille.com  
 tél. 04.84.25.13.25  
 fax. 04.84.25.14.54

**RENSEIGNEMENTS COMPLÉMENTAIRES**

**Fenêtres**

Double vitrage  
Phonique  
Thermique  
En PVC

**Chauffage**

Radiateurs électriques  
Chauffage individuel

**Rangement, Stockage**

Cave

**Sécurité appartement**

Porte blindée

**Immeuble**

De 1949 à 1997

**Etat**

Façade : Bon  
Toiture : Bon  
Parties communes : Bon

**Situation**

Commerces à moins de 200m  
Transports à moins de 200m

**Sécurité copropriété**

Interphone

**CHARGES / TAXES / DÉPENSES**

Charges & Taxes	Mensuelles	Annuelles
Charges de copropriété	128 €	1 536 €
Dépenses énergétiques	NC	NC
Taxe foncière	81 €	975 €
Taxe d'habitation	NC	NC
Assurances	NC	NC
<b>Total des dépenses connues :</b> <small>* Ces valeurs sont données à titre indicatif</small>	209 €	2 511 €

NC : Non communiqué

**DESCRIPTIF DÉTAILLÉ**

	Niv.	Surf.*	Sol	Expo.	Sur
Hall d'entrée	-	8 m <sup>2</sup>	Lattes PVC	-	-
Salon	-	20 m <sup>2</sup>	Stratifié	Sud-ouest	Balcon
Chambre 1	-	11 m <sup>2</sup>	Parquet flottant	Nord-est	Cour
Chambre 2	-	10 m <sup>2</sup>	Moquette	Sud-ouest	Rue
Cuisine	-	9 m <sup>2</sup>	Lattes PVC	Nord-est	Loggia
SdB	-	4 m <sup>2</sup>	Lattes de PVC	-	-
WC	-	-	-	-	-
Loggia	-	2 m <sup>2</sup>	-	-	-
Balcon	-	-	-	Sud-ouest	-

\* Ces valeurs sont données à titre indicatif

**DIAGNOSTICS**

DPE	kWhEP/m <sup>2</sup> /an	GES	kg éqCO <sub>2</sub> /m <sup>2</sup> /an
91 à 150	C	100	6 à 10
			B 7

**PHOTOS**

