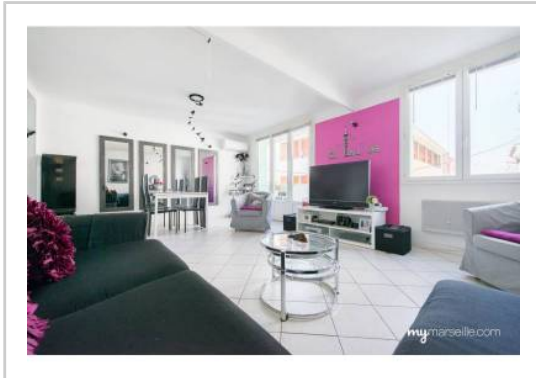


REF : 83632

Appartement - Vente : 66 m² • 3 pièces
Marseille • 4ème arrdt • Cinq-Avenues

177 000 €
2 682 € / m²



Type de bien : T3

traversant, climatisation

Surface : 70 m² dont 66 m² Carrez

Etage : 1er sur 4 sans ascenseur

Chambres : 2

Salle d'eau : 1

Etat du bien : Bon

Chauffage : Radiateurs électriques
Chauffage individuel

Immeuble : De 1949 à 1997

Extérieur : Balcon de 2,5 m², Loggia de 6 m²

Disponibilité : Immédiate

Taxe foncière : 650 €

T3 LOGGIA RUE CHAPE - BON ETAT - LUMINEUX - VUE DEGAGEE - CALME - TRAVERSANT - CLIMATISE

Superbe "cocon" en bon état situé sur la rue Chape lumineux et à deux pas des commodités.

Bien agencé et traversant, il est composé d'un hall donnant sur un salon avec cuisine US et loggia, deux chambres, salle de bain et wc séparé.

Au calme et doté de matériaux de qualités sont des atouts indéniables.

Une cave est également comprise dans le prix.

Sa situation à deux pas des commerces et des commodités offrent une excellente vie de quartier.

Coup de coeur assuré.

GÉOLOCALISATION PRÉCISE



PLANS



MES NOTES PERSONNELLES :

NOUS CONTACTER :



mymarseille.com
serviceclient@mymarseille.com
tél. 04.84.25.13.25
fax. 04.84.25.14.54

RENSEIGNEMENTS COMPLÉMENTAIRES

<p>Fenêtres Double vitrage En PVC</p> <p>Chauffage Radiateurs électriques Chauffage individuel</p> <p>Rangement, Stockage Cave</p> <p>Sécurité appartement Porte blindée</p>	<p>Immeuble De 1949 à 1997</p> <p>Etat Façade : Bon Toiture : Bon Parties communes : Bon</p> <p>Situation Commerces à moins de 200m Transports à moins de 200m</p> <p>Sécurité copropriété Interphone</p>
--	--

CHARGES / TAXES / DÉPENSES

Charges & Taxes	Mensuelles	Annuelles
Charges de copropriété	50 €	600 €
Dépenses énergétiques	NC	NC
Taxe foncière	54 €	650 €
Taxe d'habitation	NC	NC
Assurances	NC	NC
Total des dépenses connues : <small>* Ces valeurs sont données à titre indicatif</small>	104 €	1 250 €

NC : Non communiqué

DESCRIPTIF DÉTAILLÉ

	Niv.	Surf.*	Sol	Expo.	Sur
Salon	-	28 m ²	Carrelage	Nord	Rue
Cuisine US	-	13 m ²	Carrelage	Sud	Cour
Chambre 1	-	8 m ²	Carrelage	Sud	Cour
Chambre 2	-	10 m ²	Carrelage	Nord	Rue
SdEau	-	2 m ²	Carrelage	-	-
Couloir	-	4 m ²	Carrelage	-	-
Dressing	-	1 m ²	-	-	-
WC	-	-	Carrelage	-	-
Loggia	-	6 m ²	Carrelage	Sud	-
Balcon	-	2 m ²	-	Nord	-

* Ces valeurs sont données à titre indicatif

DIAGNOSTICS

DPE	kWhEP/m ² /an		GES	kg éqCO ₂ /m ² /an
> 450		451	> 80	81

PHOTOS

