

REF : 80120

Appartement - Vente : 65 m² • 3 pièces
 Marseille • 3ème arrdt • Saint-Mauront

161 000 €
 2 477 € / m²



Type de bien : T3

Surface : 65 m² dont 65 m² Carrez

Etage : Rdc sur 7 avec ascenseur

Chambres : 2

Salle d'eau : 1

Etat du bien : Neuf

Chauffage : Radiateurs électriques
 Chauffage individuel

Immeuble : Moins de 10 ans

Parking : Box simple

Extérieur : Terrasse de 8 m², Terrasse de 12 m², Jardin de 81 m²

Disponibilité : Immédiate

T3 avec un Jardin de 80m2 et une terrasse de 20m2.

Dans une résidence de 2016, venez découvrir cet appartement T3 avec terrasse de 20m2 et un jardin privatif de 80m2, avec un Box fermé !!

Idéalement situé, dans le quartier de Saint-Mauront, il est agencé de la manière suivante :

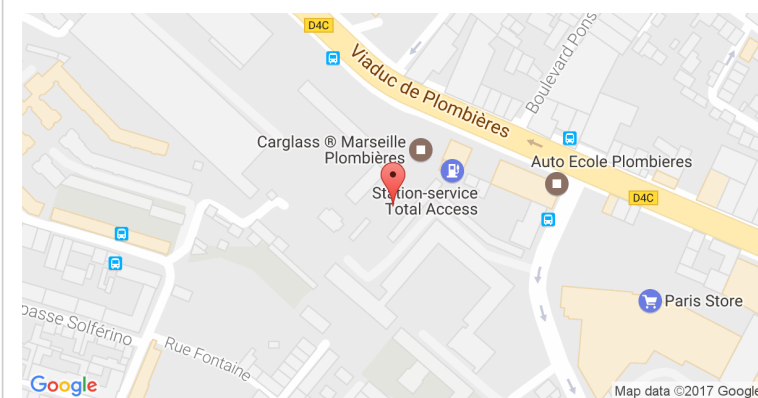
- Un grand séjour avec cuisine semi-ouverte
- Une cuisine équipée
- Deux chambres
- Une salle d'eau avec les WC
- Deux terrasses de 12 et 8m2.

Toutes les pièces sont exposées Sud-ouest et donnent sur le jardin de 80m2.

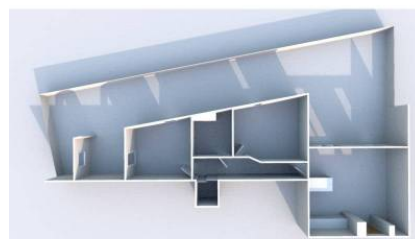
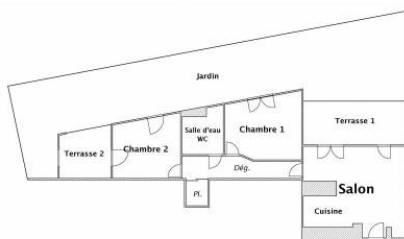
Au calme total et donnant sur des jardins, cet appartement est un vrai havre de paix.

Ecoles à 2 pas, comme la voie rapide dans un quartier en pleine

GÉOLOCALISATION PRÉCISE



PLANS



MES NOTES PERSONNELLES :

Blank lines for personal notes.

NOUS CONTACTER :



mymarseille.com
 serviceclient@mymarseille.com
 tél. 04.84.25.13.25
 fax. 04.84.25.14.54

RENSEIGNEMENTS COMPLÉMENTAIRES

Fenêtres

Double vitrage
 Phonique
 Thermique
 En PVC

Chauffage

Radiateurs électriques
 Chauffage individuel

Rangement, Stockage

Local vélo

Sécurité appartement

Alarme

Immeuble

Moins de 10 ans

Etat

Façade : Neuf
 Toiture : Neuf
 Parties communes : Neuf

Situation

Commerces à moins de 200m
 Transports à moins de 200m

DESCRIPTIF DÉTAILLÉ

	Niv.	Surf.*	Sol	Expo.	Sur
Salon	-	20 m ²	Carrelage	Sud-ouest	Jardin
Cuisine US	-	5 m ²	Carrelage	Sud-ouest	Jardin
Chambre 1	-	12 m ²	Carrelage	Sud-ouest	Jardin
Chambre 2	-	12 m ²	Carrelage	Ouest	Terrasse
Dégagement	-	9 m ²	Carrelage	-	-
SdEau	-	5 m ²	Carrelage	-	-
Terrasse 1	-	12 m ²	Carrelage	Sud-ouest	-
Terrasse 2	-	8 m ²	Carrelage	Sud-ouest	-
Jardin	-	81 m ²	-	-	-

* Ces valeurs sont données à titre indicatif

DIAGNOSTICS

DPE

kWhEP/m²/an

51 à 90

B

59.6

GES

kg éqCO₂/m²/an

6 à 10

B

7

PHOTOS

