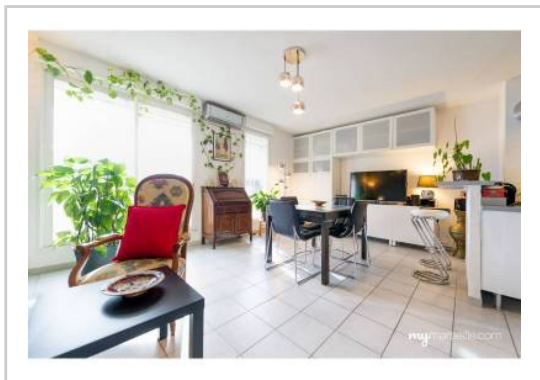


REF : 51387

**Appartement - Vente : 66 m<sup>2</sup> • 3 pièces**  
 15ème arrdt • Saint-Antoine

**195 500 €**  
 2 954 € / m<sup>2</sup>



**Type de bien : T3**

climatisation

**Surface : 66,18 m<sup>2</sup>**

**Etage : 3ème sur 3 avec ascenseur**

**Chambres : 2**

**Salle de bain : 1**

**Etat du bien : Neuf**

**Chauffage : Radiateurs électriques**  
 Chauffage individuel

Immeuble : Moins de 10 ans

Parking : Box simple

Extérieur : Jardin, Terrasse de 51 m<sup>2</sup>

Disponibilité : Immédiate

Taxe foncière : 1083 €

\*\*\*\*COUP DE COEUR ASSURE\*\*\*\*

*C' est au calme absolu, sans vis a vis et avec une superbe vue que ce toit terrasse T3 se situe.*

*La résidence est sécurisée, les immeubles sont modernes et la terrasse est juste magnifique !*

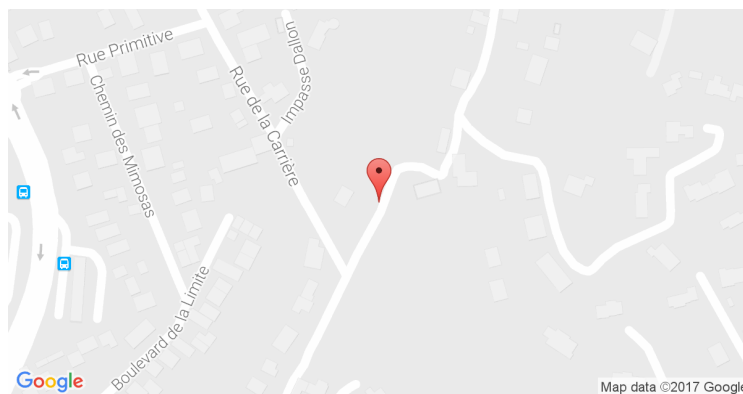
Agencé sur 65 m<sup>2</sup>, il dispose de :

- Une très belle terrasse de 52 m<sup>2</sup> sans vis-à-vis
- Deux chambres lumineuses accessibles sur la terrasse avec des grands placards
- Une cuisine toute équipée ouverte sur le séjour
- Un salon-salle à manger
- Une salle de bain avec douche italienne
- Un WC séparé

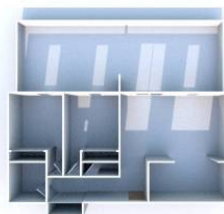
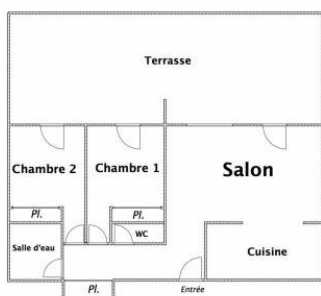
un garage à 15000 est proposé en sus.

A proximité de toutes commodités. Collège-Ecole Public+Ecole Privée-Bus 97/96/26-Entrée et sortie Autoroute. 15 Minute de la plage Estaque.+ Plan de campagne.

### GÉOLOCALISATION PRÉCISE



### PLANS



MES NOTES PERSONNELLES :

---



---



---



---



---

NOUS CONTACTER :



**mymarseille.com**  
 serviceclient@mymarseille.com  
 tél. 04.84.25.13.25  
 fax. 04.84.25.14.54

**RENSEIGNEMENTS COMPLÉMENTAIRES**

**Fenêtres**

Double vitrage  
 En PVC

**Chauffage**

Radiateurs électriques  
 Chauffage individuel

**Immeuble**

Moins de 10 ans

**Etat**

Façade : Bon  
 Toiture : Bon

**Situation**

Commerces à moins de 200m  
 Transports à moins de 200m

**Sécurité copropriété**

Interphone  
 Vidéophone

**CHARGES / TAXES / DÉPENSES**

Charges & Taxes	Mensuelles	Annuelles
Charges de copropriété	65 €	784 €
Dépenses énergétiques	NC	NC
Taxe foncière	90 €	1 083 €
Taxe d'habitation	NC	NC
Assurances	NC	NC
<b>Total des dépenses connues :</b> * Ces valeurs sont données à titre indicatif	156 €	1 867 €

NC : Non communiqué

**DESCRIPTIF DÉTAILLÉ**

	Niv.	Surf.*	Sol	Expo.	Sur
Hall d'entrée	-	8 m <sup>2</sup>	Carrelage	-	-
Salon	-	29 m <sup>2</sup>	Carrelage	Sud	Terrasse
Cuisine US	-	-	Carrelage	-	-
Chambre 1	-	9 m <sup>2</sup>	Carrelage	Sud	Terrasse
Chambre 2	-	9 m <sup>2</sup>	Carrelage	Sud	Terrasse
SdEau	-	3 m <sup>2</sup>	Carrelage	Sud	Terrasse
WC	-	-	Carrelage	-	-
Dressing 1	-	1 m <sup>2</sup>	-	-	-
Dressing 2	-	1 m <sup>2</sup>	-	-	-
Jardin	-	-	-	-	-
Terrasse	-	51 m <sup>2</sup>	Carrelage	Sud	-

\* Ces valeurs sont données à titre indicatif

**DIAGNOSTICS**

**DPE** kWhEP/m<sup>2</sup>/an

≤ à 50

A

**GES** kg éqCO<sub>2</sub>/m<sup>2</sup>/an

≤ 5

A

## PHOTOS

