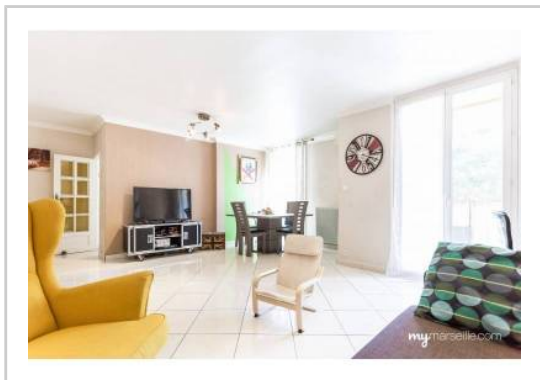


REF : 89068

Appartement - Vente : 65 m² • 3 pièces
 Marseille • 12ème arrdt • Montolivet

137 000 €
 2 106 € / m²



Type de bien : T3

traversant, climatisation

Surface : 68,64 m² dont 65,05 m² Carrez

Etage : 1er sur 4 sans ascenseur

Chambres : 2

Salle de bain : 1

Etat du bien : Rénové

Chauffage : Chaudière à gaz
 Chauffage individuel

Immeuble : De 1949 à 1997

Extérieur : Balcon de 2,73 m²

Disponibilité : Immédiate

Taxe foncière : 828 €

A vendre appartement T3/4 très lumineux en très bon état au 4e et dernier étage, situé dans le 12e arrondissement de Marseille, plateau de Montolivet.

Agencé sur 68m², il se compose de :

- Un hall d'entrée
- Une cuisine ouverte équipée
- Un salon avec balcon (possibilité transformation chambre)
- Deux chambres avec placards intégrés
- Une salle d'eau moderne
- Une cave

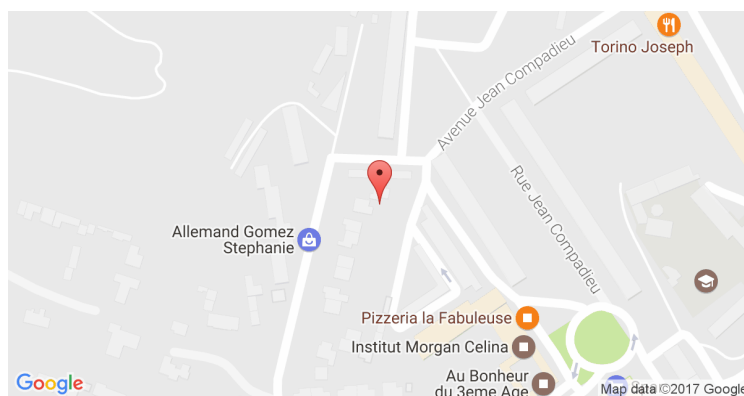
Il dispose également de :

- Du double vitrage dans tout l'appartement
- Un chauffage individuel au gaz

Ce bel appartement au calme absolu, sans vis à vis et très lumineux n'attend plus que vous!

A proximité de commerces, centre médical (médecins, kinés, pharmacie, laboratoire d'analyse), bus, aire de jeux pour enfants,

GÉOLOCALISATION PRÉCISE



PLANS



MES NOTES PERSONNELLES :

NOUS CONTACTER :



mymarseille.com
 serviceclient@mymarseille.com
 tél. 04.84.25.13.25
 fax. 04.84.25.14.54

RENSEIGNEMENTS COMPLÉMENTAIRES

Fenêtres

Double vitrage
 Phonique
 Thermique
 En PVC

Chauffage

Chaudière à gaz
 Chauffage individuel

Rangement, Stockage

Cave

Immeuble

De 1949 à 1997

Etat

Façade : Bon
 Toiture : Bon
 Parties communes : Bon

Situation

Commerces à moins de 200m
 Transports à moins de 200m

Sécurité copropriété

Interphone

CHARGES / TAXES / DÉPENSES

Charges & Taxes	Mensuelles	Annuelles
Charges de copropriété	120 €	1 440 €
Dépenses énergétiques	NC	NC
Taxe foncière	69 €	828 €
Taxe d'habitation	NC	NC
Assurances	NC	NC
Total des dépenses connues : * Ces valeurs sont données à titre indicatif	189 €	2 268 €

NC : Non communiqué

DESCRIPTIF DÉTAILLÉ

	Niv.	Surf.*	Sol	Expo.	Sur
Hall d'entrée	-	4 m ²	Carrelage	-	-
Salon	-	28 m ²	Carrelage	Nord	Jardin
Cuisine	-	8 m ²	Carrelage	Nord	Jardin
Chambre 1	-	10 m ²	Parquet	Sud	Jardin
Chambre 2	-	9 m ²	Parquet	Sud	Jardin
SdB	-	3 m ²	Carrelage	-	-
Balcon	-	2 m ²	Carrelage	Nord	-

* Ces valeurs sont données à titre indicatif

DIAGNOSTICS

DPE	kWhEP/m ² /an	GES	kg éqCO ₂ /m ² /an
> 450	G	451	> 80
			G 81

PHOTOS

