

REF : 87278

**Appartement - Vente : 65 m<sup>2</sup> • 3 pièces**  
 Marseille • 10ème arrdt • Menpenti

**179 000 €**  
 2 754 € / m<sup>2</sup>



**Type de bien :** T3

*traversant*

**Surface :** 65 m<sup>2</sup> dont 65 m<sup>2</sup> Carrez

**Etage :** 3ème sur 6 avec ascenseur

**Chambres :** 2

**Salle de bain :** 1

**Etat du bien :** Correct

**Chauffage :** Radiateurs électriques  
 Chauffage individuel

**Immeuble :** Après 1997

**Parking :** Box simple

**Extérieur :** Terrasse de 9,8 m<sup>2</sup>, Terrasse de 14 m<sup>2</sup>

**Disponibilité :** Immédiate

**Taxe foncière :** 1353 €

\*\*\*\*\*A VOIR RAPIDEMENT T3 TRAVERSANT AVEC SES DEUX BELLES TERRASSES\*\*\*\*\*

*C'est dans une résidence semi récente et sécurisée que ce bien vous est proposé .*

*A deux pas de toutes commodités , bus , axes autoroutiers ... ce bien peut être le coup de coeur que vous attendez .*

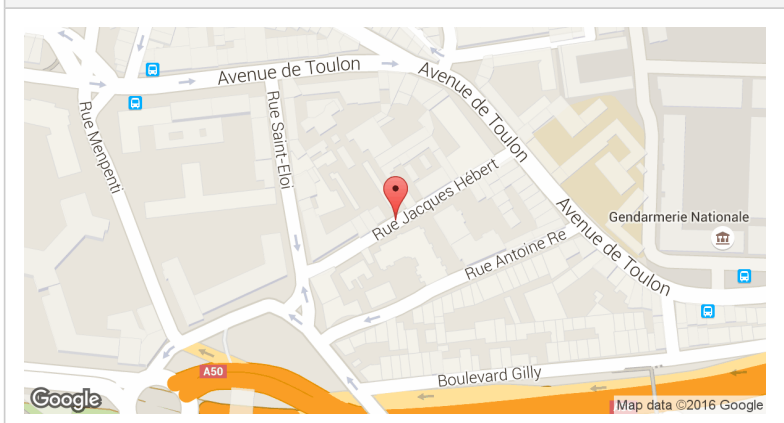
*Au 3ème étage sur 8 avec ascenseur , cet appartement traversant vous propose :*

- Un espace de vie ultra lumineux donnant sur une belle terrasse
- Une cuisine équipée US ouverte sur salon
- 2 chambres avec placards donnant sur une deuxième terrasse coté jardin au calme absolu
- 1 Salle de bains
- 1 WC séparé

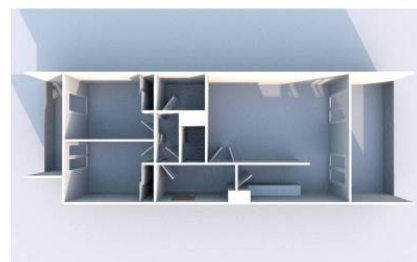
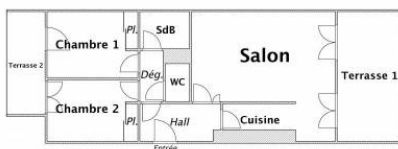
*Un box SIMPLE vous est proposé en sus pour 20 000 euros , il facilitera votre stationnement au quotidien*

*L'achat du box est OBLIGATOIRE !!!*

### GÉOLOCALISATION PRÉCISE



### PLANS



MES NOTES PERSONNELLES :

NOUS CONTACTER :



**mymarseille.com**  
 serviceclient@mymarseille.com  
 tél. 04.84.25.13.25  
 fax. 04.84.25.14.54

**RENSEIGNEMENTS COMPLÉMENTAIRES**

**Fenêtres**

Phonique  
 Thermique  
 En PVC

**Chauffage**

Radiateurs électriques  
 Chauffage individuel

**Immeuble**

Après 1997  
 Construction en béton

**Etat**

Façade : Bon  
 Toiture : Bon  
 Parties communes : Bon

**Situation**

Commerces à moins de 200m  
 Transports à moins de 200m

**Sécurité copropriété**

Vidéophone

**CHARGES / TAXES / DÉPENSES**

Charges & Taxes	Mensuelles	Annuelles
Charges de copropriété	160 €	1 918 €
Dépenses énergétiques	NC	NC
Taxe foncière	113 €	1 353 €
Taxe d'habitation	NC	NC
Assurances	NC	NC
<b>Total des dépenses connues :</b> <small>* Ces valeurs sont données à titre indicatif</small>	273 €	3 271 €

NC : Non communiqué

**DESCRIPTIF DÉTAILLÉ**

	Niv.	Surf.*	Sol	Expo.	Sur
Hall d'entrée	-	5 m <sup>2</sup>	Carrelage	-	-
Salon	-	21 m <sup>2</sup>	Carrelage	Nord-est	Terrasse
Cuisine US	-	9 m <sup>2</sup>	Carrelage	Nord-est	Terrasse
Chambre 1	-	11 m <sup>2</sup>	Carrelage	Sud-ouest	Terrasse
Chambre 2	-	10 m <sup>2</sup>	Carrelage	Sud-ouest	Terrasse
WC	-	-	Carrelage	-	-
SdB	-	3 m <sup>2</sup>	Carrelage	-	-
Dégagement	-	2 m <sup>2</sup>	Carrelage	-	-
Terrasse 1	-	9 m <sup>2</sup>	Carrelage	Sud-ouest	-
Terrasse 2	-	14 m <sup>2</sup>	Carrelage	Nord-est	-

\* Ces valeurs sont données à titre indicatif

**DIAGNOSTICS**

<b>DPE</b>	kWhEP/m <sup>2</sup> /an	<b>GES</b>	kg éqCO <sub>2</sub> /m <sup>2</sup> /an
> 450	<b>G</b>	451	> 80
			<b>G</b>
			81

## PHOTOS

