

REF : 65623

Appartement - Vente : 65 m² • 3 pièces
 12ème arrdt • Les Trois Lucs

220 000 €
 3 385 € / m²



Type de bien : T3

traversant

Surface : 65,38 m² dont 65 m² Carrez

Etage : Rdc sur 4 avec ascenseur

Chambres : 2

Salle de bain : 1

Etat du bien : Neuf

Chauffage : Chaudière à gaz
 Chauffage individuel

Immeuble : Moins de 10 ans

Parking : Place simple

Extérieur : Jardin de 30 m², Jardin de 35 m²

Disponibilité : Immédiate

Taxe foncière : 1200 €

***** TYPE 3 + JARDIN - VILLAGE DES TROIS LUCS *****

Magnifique appartement, au calme et à proximité des commerces des Trois Lucs, dans une résidence de moins de 3 ans.

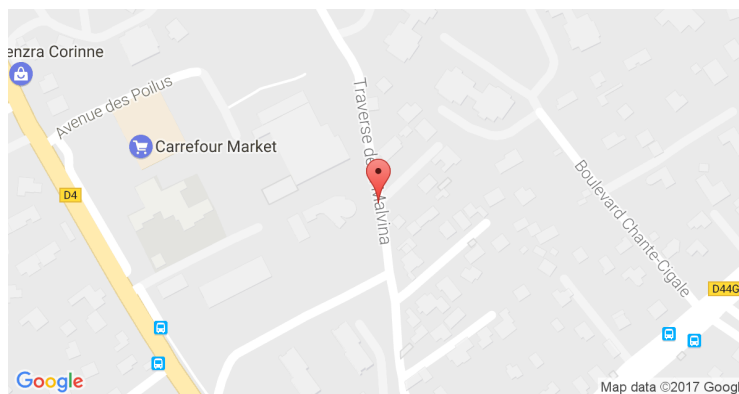
Vous disposerez d'un joli séjour avec cuisine de qualité avec accès direct sur le jardin exposé plein sud. Le hall et le dégagement vous permettent d'accéder aux 2 chambres qui donnent sur un autre jardin privatif. Vous apprécierez également le dressing séparé.

Tout est récent et de qualité, vous n'avez rien à faire mis à part poser vos valises !

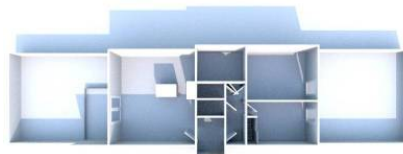
Une place privative en sous-sol est incluse dans le prix (possibilité de transformation en box).

A VISITER SANS TARDER

GÉOLOCALISATION PRÉCISE



PLANS



MES NOTES PERSONNELLES :

Empty text area for personal notes.

NOUS CONTACTER :



mymarseille.com
 serviceclient@mymarseille.com
 tél. 04.84.25.13.25
 fax. 04.84.25.14.54

RENSEIGNEMENTS COMPLÉMENTAIRES

Fenêtres

Double vitrage
 Phonique
 Thermique
 En PVC

Chauffage

Chaudière à gaz
 Chauffage individuel

Sécurité appartement

Porte blindée
 Alarme

Immeuble

Moins de 10 ans
 Construction en béton

Etat

Façade : Neuf
 Toiture : Neuf
 Parties communes : Neuf

Situation

Commerces à moins de 200m
 Transports à moins de 200m

Sécurité copropriété

Portail
 Interphone
 Alarme
 Vidéophone

Informations complémentaires : Résidence sécurisée de 120 lots en 5 bâtiments

CHARGES / TAXES / DÉPENSES

Charges & Taxes	Mensuelles	Annuelles
Charges de copropriété	90 €	1 080 €
Dépenses énergétiques	NC	NC
Taxe foncière	100 €	1 200 €
Taxe d'habitation	NC	NC
Assurances	NC	NC
Total des dépenses connues : * Ces valeurs sont données à titre indicatif	190 €	2 280 €

NC : Non communiqué

Coordonnées du syndic : CABINET DEVICTOR
 54, rue Grignan 13001 MARSEILLE

DESCRIPTIF DÉTAILLÉ

	Niv.	Surf.*	Sol	Expo.	Sur
Hall d'entrée	-	3 m ²	Carrelage	-	-
Salon	-	26 m ²	Carrelage	Sud-est	Jardin
Cuisine US	-	-	Carrelage	Sud-est	Jardin
Dressing	-	1 m ²	Carrelage	-	-
Dégagement	-	4 m ²	Carrelage	-	-
WC	-	-	Carrelage	-	-
SdB	-	5 m ²	Carrelage	-	-
Chambre 1	-	12 m ²	Carrelage	Nord-ouest	Jardin
Chambre 2	-	10 m ²	Carrelage	Nord-ouest	Jardin
Jardin 1	-	35 m ²	-	Nord-ouest	-
Jardin 2	-	30 m ²	-	Sud-est	-

* Ces valeurs sont données à titre indicatif

DIAGNOSTICS

DPE	kWhEP/m ² /an	GES	kg éqCO ₂ /m ² /an
≤ à 50	A	20.9	≤ 5
			A
			4.9

PHOTOS

