

REF : 72884

Appartement - Vente : 62 m² • 3 pièces
 13ème arrdt • Les Olives

99 000 €
 1 597 € / m²



Type de bien : T3

traversant

Surface : 65 m² dont 62 m² Carrez

Etage : 2ème sur 15 avec ascenseur

Chambres : 2

Salle de bain : 1

Etat du bien : Bon

Chauffage : Chaudière à gaz
 Chauffage individuel

Immeuble : De 1949 à 1997

Parking : Place simple

Extérieur : Loggia de 3,21 m², Balcon de 5,87 m²

Disponibilité : Immédiate

Taxe foncière : 946 €

*C'est dans la résidence Grand Verger que se situe cet appartement
 Une résidence calme, bien entretenue, sécurisée par un portail électrique et un gardien!*

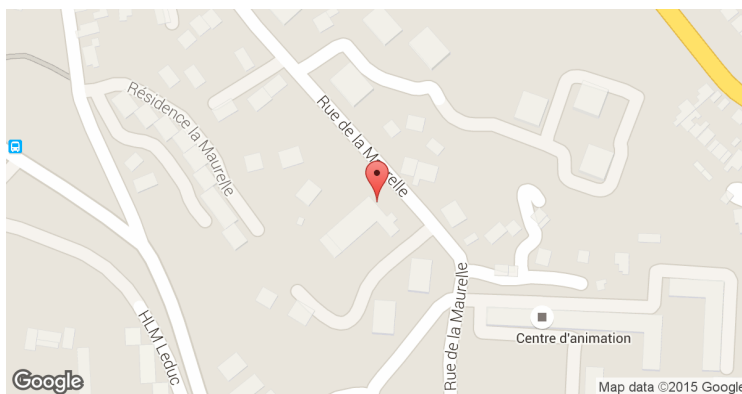
Tres lumineux, il se compose comme suit:

- Deux chambres avec balcon
- Une salle de bain rénovée
- Un séjour/cuisine semi ouverte rénovée avec loggia et balcon

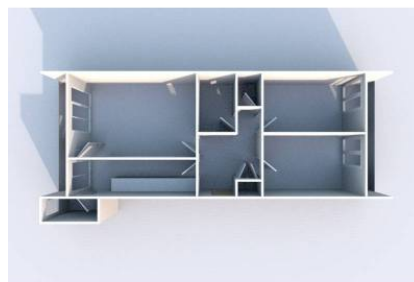
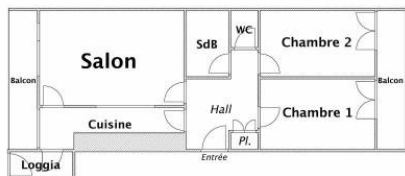
Notons les balcons sans vis a vis, une place de parking attribuée, une cave individuelle privée, et chauffage gaz individuel

A découvrir rapidement!

GÉOLOCALISATION PRÉCISE



PLANS



MES NOTES PERSONNELLES :

Empty text area for personal notes.

NOUS CONTACTER :



mymarseille.com
 serviceclient@mymarseille.com
 tél. 04.84.25.13.25
 fax. 04.84.25.14.54

RENSEIGNEMENTS COMPLÉMENTAIRES

<p>Fenêtres Simple En bois</p> <p>Chauffage Chaudière à gaz Chauffage individuel</p> <p>Rangement, Stockage Cave</p>	<p>Immeuble De 1949 à 1997</p> <p>Etat Façade : Bon Parties communes : Bon</p> <p>Situation Commerces à moins de 200m Transports à moins de 200m</p> <p>Sécurité copropriété Gardien Interphone</p>
---	---

CHARGES / TAXES / DÉPENSES

Charges & Taxes	Mensuelles	Annuelles
Charges de copropriété	101 €	1 212 €
Dépenses énergétiques	NC	NC
Taxe foncière	79 €	946 €
Taxe d'habitation	NC	NC
Assurances	NC	NC
Total des dépenses connues : <small>* Ces valeurs sont données à titre indicatif</small>	180 €	2 158 €

NC : Non communiqué

DESCRIPTIF DÉTAILLÉ

	Niv.	Surf.*	Sol	Expo.	Sur
Hall d'entrée	-	6 m ²	Carrelage	-	-
Cuisine	-	8 m ²	Carrelage	Sud	Cour
Salon	-	17 m ²	Carrelage	Sud	Cour
Dégagement	-	1 m ²	Carrelage	-	-
SdB	-	4 m ²	Carrelage	-	-
WC	-	-	-	-	-
Chambre 1	-	11 m ²	Carrelage	Nord	Jardin
Chambre 2	-	11 m ²	Carrelage	Nord	Jardin
Loggia	-	3 m ²	Béton	Sud	-
Balcon	-	5 m ²	Béton	Sud	-

* Ces valeurs sont données à titre indicatif

DIAGNOSTICS

DPE	kWhEP/m ² /an		GES	kg éqCO ₂ /m ² /an	
91 à 150	C	121	21 à 35	D	28

PHOTOS

