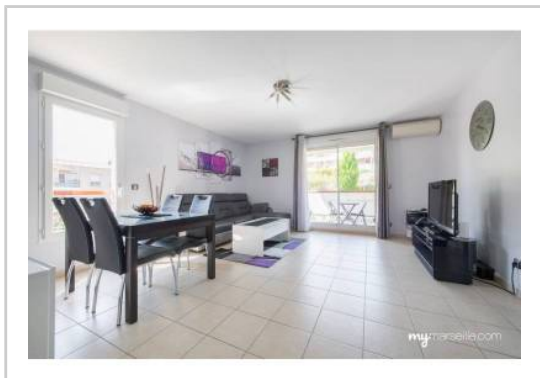


REF : 69814

Appartement - Vente : 65 m² • 3 pièces
 Marseille • 12ème arrdt • Les Caillols

205 000 €
 3 154 € / m²



Type de bien : T3

climatisation

Surface : 65,65 m² dont 65,65 m² Carrez

Etage : 1er sur 2 avec ascenseur

Chambres : 2

Salle de bain : 1

Etat du bien : Neuf

Chauffage : Radiateurs électriques
 Chauffage collectif

Immeuble : Moins de 10 ans

Parking : Box double

Extérieur : Terrasse de 9,2 m²

Disponibilité : Immédiate

Taxe foncière : 1200 €

Magnifique T3 dans résidence récente (2008) haut de gamme fermée entre Saint Julien et Les Caillols (12ème).

Situé au 1er étage sur 2 avec ascenseur d'un petit immeuble. Très lumineux triple exposition Nord et Ouest et une chambre à l'Est. Ce superbe T3 se caractérise par son environnement calme et agréable, sa décoration très soignée.

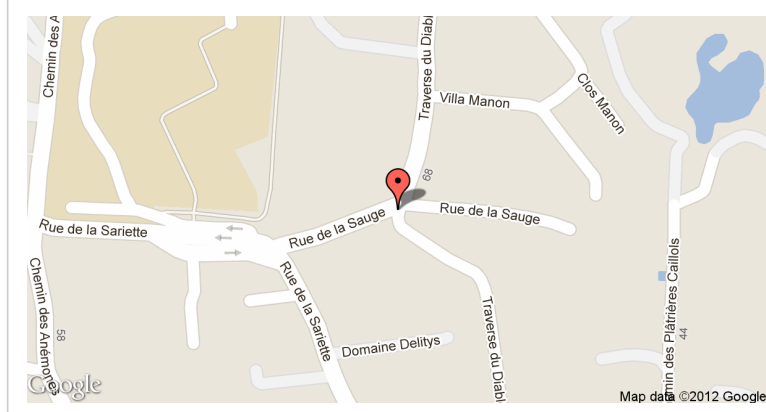
Un spacieux espace à vivre jouxte une cuisine séparée toute équipée au design élégant. Le salon s'ouvre sur une belle terrasse de 9,5m² avec vue sur jardin arboré bien entretenu.

L'espace nuit comprend deux chambres très claires, une salle de bains contemporaine et wc séparés.

L'ensemble offre de très belles prestations : climatisation réversible, double vitrage en PVC, chauffage individuel, matériaux de qualité. Possibilité d'un confortable double box parking en sous-sol (23m², véhicules en côte à côte) proche de l'ascenseur en sus à 25 000€.

Les plus du quartier : centres commerciaux et cinéma (...)

GÉOLOCALISATION PRÉCISE



PLANS



MES NOTES PERSONNELLES :

NOUS CONTACTER :



mymarseille.com
 serviceclient@mymarseille.com
 tél. 04.84.25.13.25
 fax. 04.84.25.14.54

RENSEIGNEMENTS COMPLÉMENTAIRES

Fenêtres

Double vitrage
Phonique
Thermique
En PVC

Chauffage

Radiateurs électriques
Chauffage collectif

Sécurité appartement

Porte blindée

Immeuble

Moins de 10 ans

Etat

Façade : Neuf
Toiture : Neuf
Parties communes : Neuf

Sécurité copropriété

Portail
Interphone

CHARGES / TAXES / DÉPENSES

Charges & Taxes	Mensuelles	Annuelles
Charges de copropriété	150 €	1 800 €
Dépenses énergétiques	NC	NC
Taxe foncière	100 €	1 200 €
Taxe d'habitation	NC	NC
Assurances	NC	NC
Total des dépenses connues : <small>* Ces valeurs sont données à titre indicatif</small>	250 €	3 000 €

NC : Non communiqué

DESCRIPTIF DÉTAILLÉ

	Niv.	Surf.*	Sol	Expo.	Sur
Hall d'entrée	-	4 m ²	Carrelage	-	-
Salon	-	23 m ²	Carrelage	Ouest	Jardin
Cuisine	-	7 m ²	Carrelage	Ouest	Jardin
Chambre 1	-	10 m ²	Carrelage	Est	Jardin
Chambre 2	-	10 m ²	Carrelage	Nord	Jardin
SdB	-	3 m ²	Carrelage	-	-
WC	-	-	Carrelage	-	-
Dégagement	-	5 m ²	Carrelage	-	-
Terrasse	-	9 m ²	Carrelage	Nord	-

* Ces valeurs sont données à titre indicatif

DIAGNOSTICS

DPE	kWhEP/m ² /an	GES	kg éqCO ₂ /m ² /an
> 450	G 451	> 80	G 81

PHOTOS

